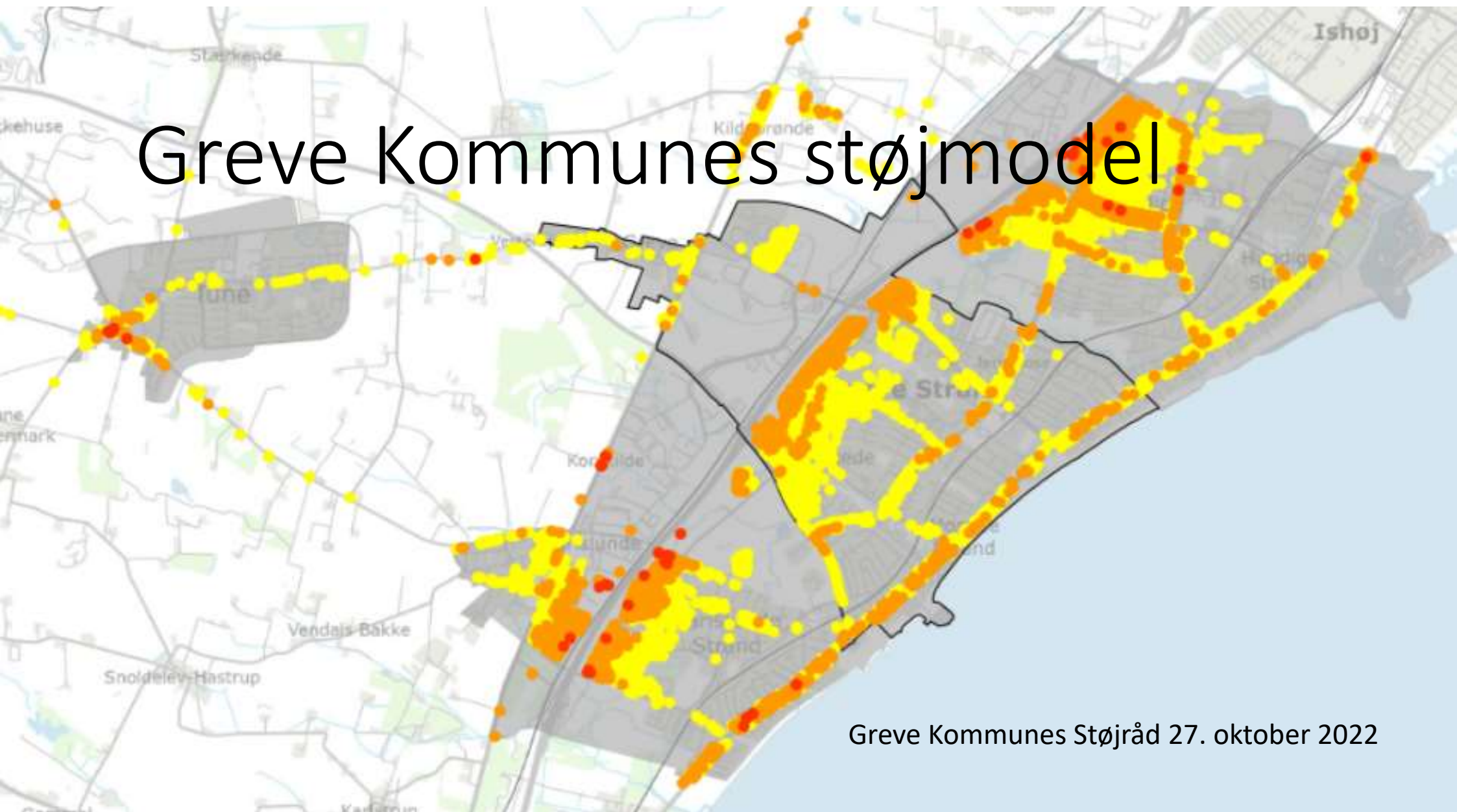


Greve Kommunes støjmodel



Greve Kommunes Støjråd 27. oktober 2022

Dagsorden

1. Formanden har ordet

- Godkendelse af referat og dagsorden

2. Drøftelse af udkast til støjrapport og støjmodel

- Er der noget der mangler i rapporten?
- Hvordan kan vi bruge støjmodellen?
- Behov for egne analyser?

3. Pause Sandwich

4. Forslag til virkemiddelkatalog/prioriteringsværktøj.

- Rambølls forslag til virkemiddelkatalog/prioriteringsværktøj
- Hvad har vi brug for i lyset af dagens drøftelser?

5. Næste møde

Dagsordenens pkt. 2: Drøftelse af udkast til
støjrapport og støjmodel

Dagsordenens pkt. 2: Drøftelse af udkast til støjrapport og støjmodel

Svar vi mangler

- Hvor er problemerne størst?
- Hvad kan der gøres ved det?
- Hvem kan gøre det?
- Hvad koster det?

Dagsordenens pkt. 2: Drøftelse af udkast til støjrapport og støjmodel

Hvad har vi fået?

Rapport-del 1 (papir)

- Introduktion til vejstøj
- Anvendte metoder og forudsætninger ved støjkortlægningen
- Støjkonturkort (oversigt og delområder)
- Støjkort med markering af boliger efter støjniveau på facaden (oversigt og delområder)
- Resultater af optællinger af antal støjbelastede boliger.

Data (egne analyser)

- Digitale kort
 - 5dB og 2 dB intervaller
 - Støj fra Kommunale veje
 - Støj fra motorveje
 - Støj fra begge
 - Boliger m. støjbelastning
- Excel-ark med støjbelastning på adresser

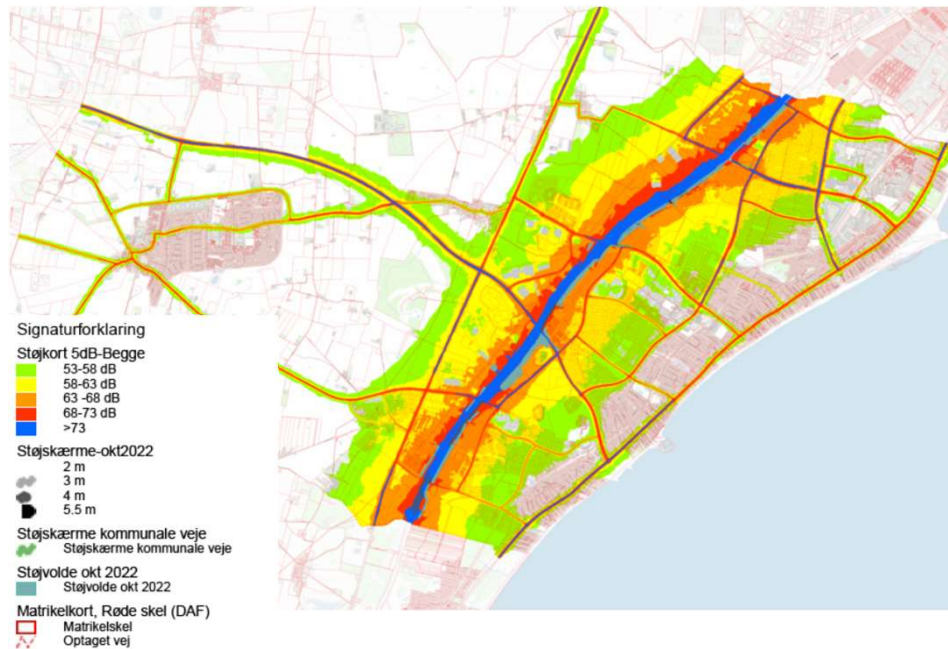
[Del 2: Prioriteringsværktøj: Hvor er problemet størst?

Hvad kan man gøre?]

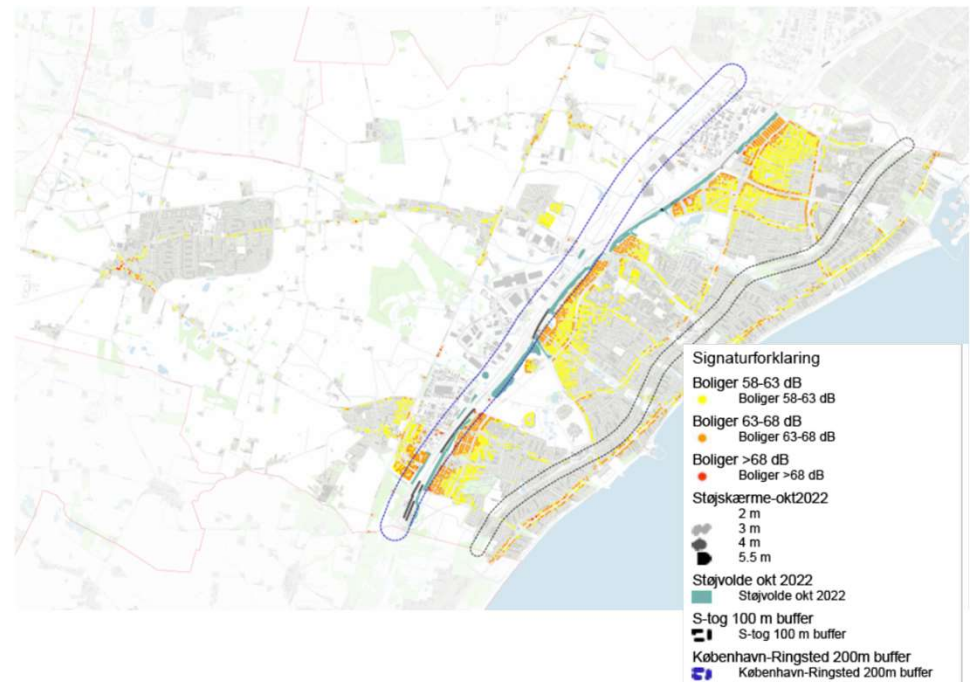
Dagsordenens pkt. 2: Drøftelse af udkast til støjrapport og støjmodel

To typer kort

Udendørs opholdsarealer

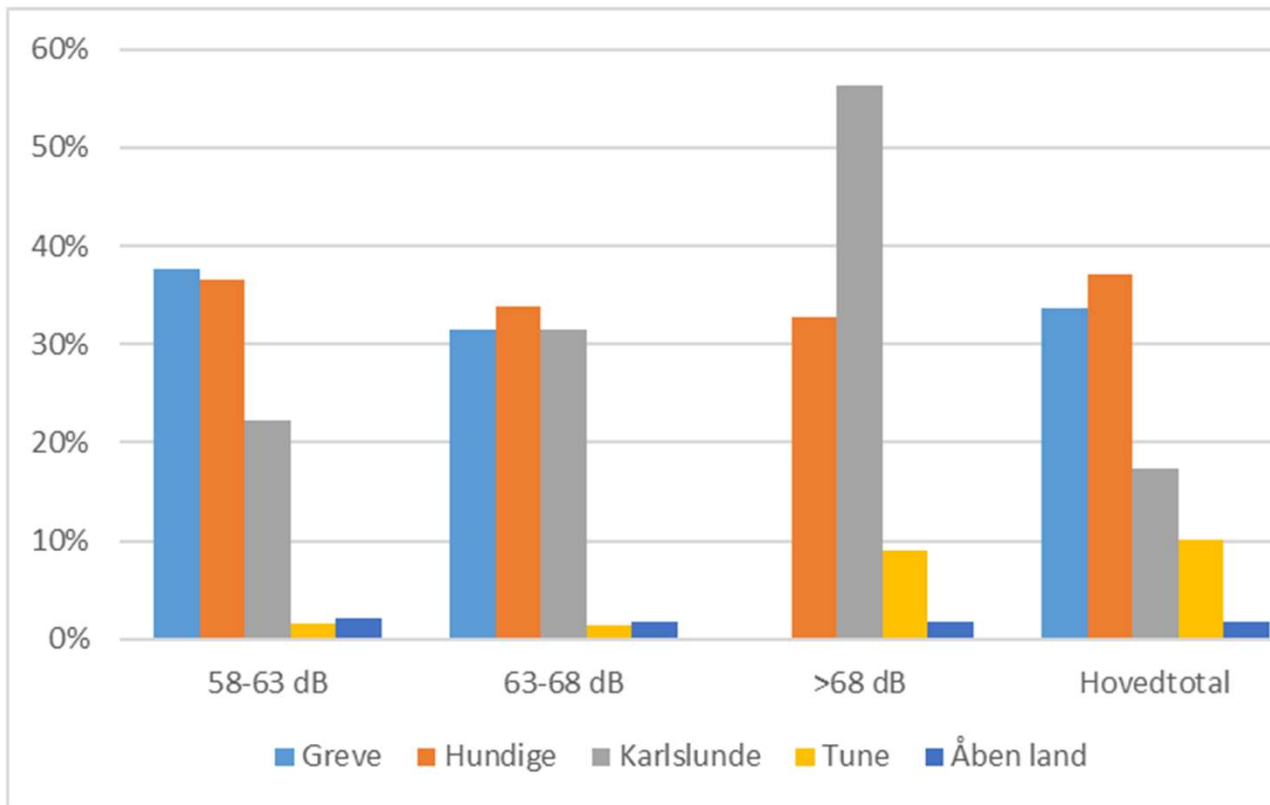


Maks. støj på facaden



Dagsordenens pkt. 2: Drøftelse af udkast til støjrapport og støjmodel

Hvad kan vi bruge data til?



- Geografisk fordeling – fx bydele

Dagsordenens pkt. 2: Drøftelse af udkast til støjrapport og støjmodel

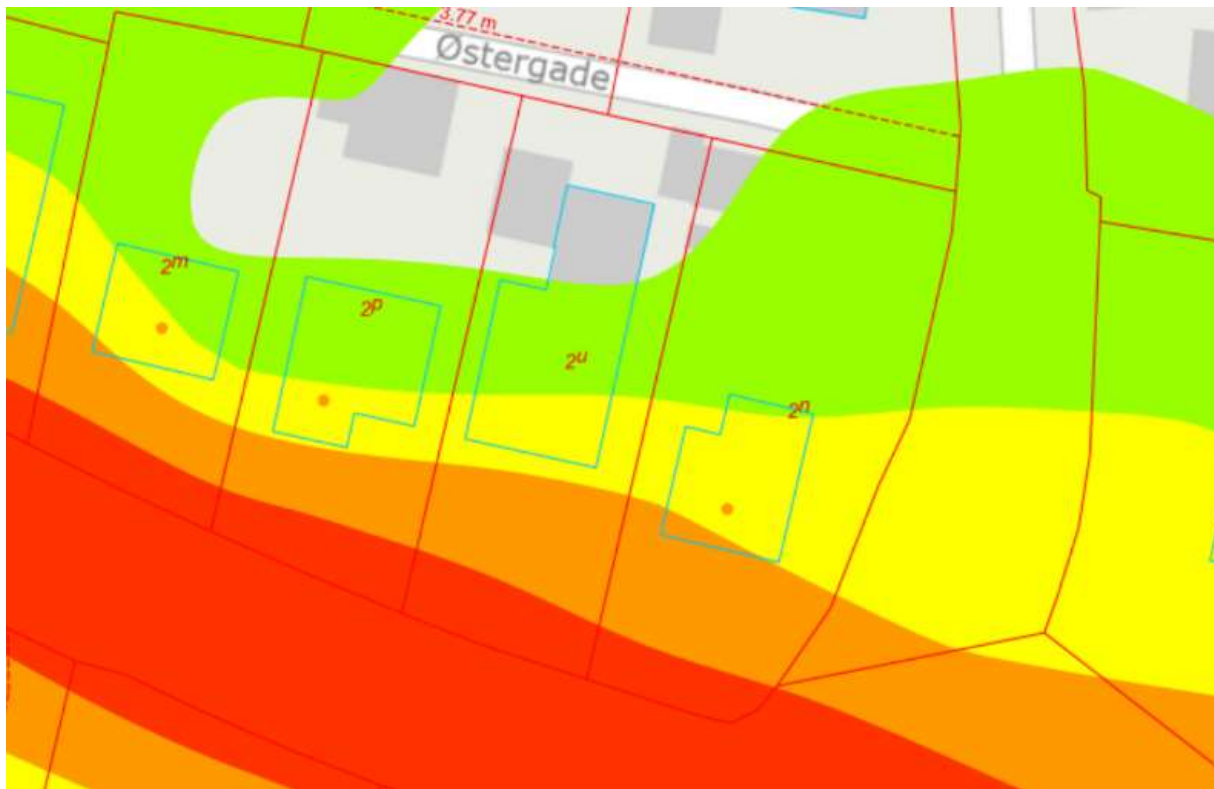
Hvad kan vi bruge data til?

- Geografisk fordeling
– fx bydele
- ”hotspots”



Dagsordenens pkt. 2: Drøftelse af udkast til støjrapport og støjmodel

Hvad kan vi bruge data til?

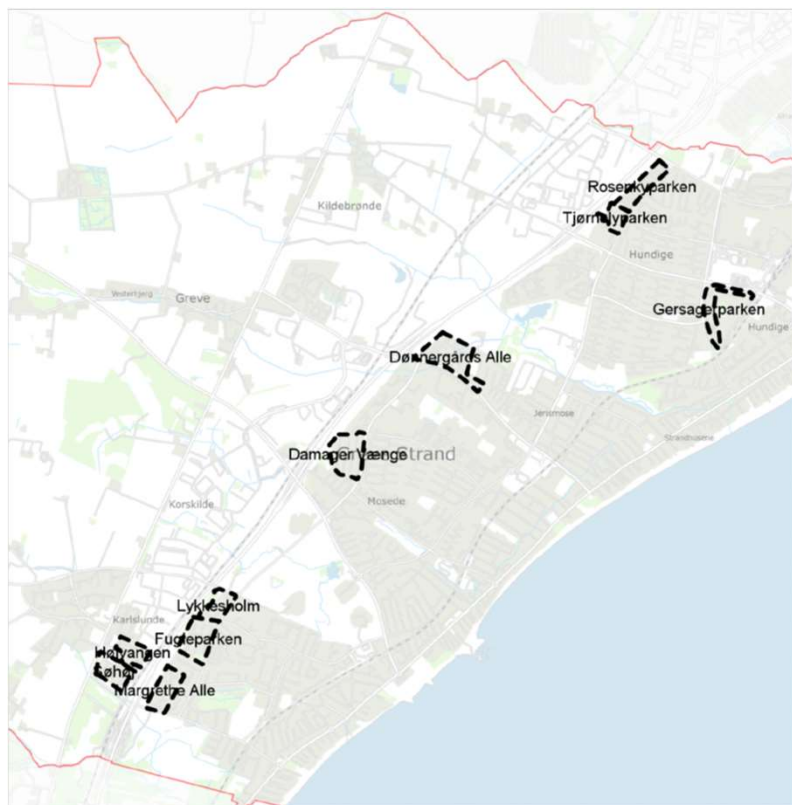


- Geografisk fordeling – fx bydele
- ”hotspots”
- Hele områder eller stille delområder?

Excel-arket => Støjbelastningstal (summen af "genefaktor" for hver bolig)

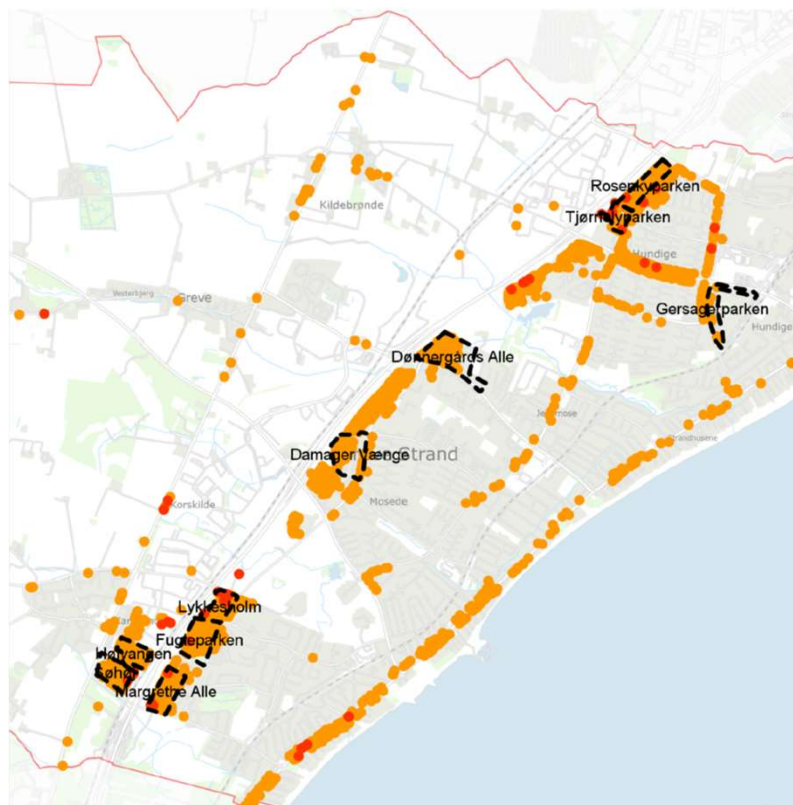
STB-score	VEJ_NAVN	SBT for boliger >58dB	Antal boliger >58dB
1	Rosenlyparken	42	209
2	Søhøj	23	132
3	Gersagerparken	22	167
4	Dønnergårds Alle	19	121
5	Fugleparken	17	82
6	Margrethe Alle	16	79
7	Damager Vænge	16	109
8	Højvangen	16	79
9	Tjørnelyparken	13	65
10	Lykkesholm	13	47

Excel-arket => Støjbelastningstal (summen af "genefaktor" for hver bolig)



Top 10 SBT	VEJNAVN	58-63 dB	63-68 dB	>68 dB	I alt
1	Rosenlyparken	18	190	1	209
2	Søhøj	50	80	2	132
3	Gersagerparken	122	45	0	167
4	Dønnergårds Alle	62	59	0	121
5	Fugleparken	5	76	1	82
6	Margrethe Alle	11	64	4	79
7	Damager Vænge	69	40	0	109
8	Højvængen	10	69	0	79
9	Tjørnelyparken	23	36	6	65
10	Lykkesholm	0	39	8	47
	I alt	370	698	22	1.090
	Andel af boliger	10%	40%	40%	20%

Excel-arket => Støjbelastningstal (summen af "genefaktor" for hver bolig)



Top 10 SBT	VEJNAVN	58-63 dB	63-68 dB	>68 dB	I alt
1	Rosenlyparken	18	190	1	209
2	Søhøj	50	80	2	132
3	Gersagerparken	122	45	0	167
4	Dønnergårds Alle	62	59	0	121
5	Fugleparken	5	76	1	82
6	Margrethe Alle	11	64	4	79
7	Damager Vænge	69	40	0	109
8	Højvængen	10	69	0	79
9	Tjørnelyparken	23	36	6	65
10	Lykkesholm	0	39	8	47
	I alt	370	698	22	1.090
	Andel af boliger	10%	40%	40%	20%

Dagsordenens pkt. 2: Drøftelse af udkast til støjrapport og støjmodel

Første bud på fokusområder

Kig på kortene

- Hvor er problemerne størst?
- Kan man inddele områder efter problemstillinger?
(Fx områder ved motorvejen/strækninger som Strandvejen/mange boliger lidt belastet/få boliger stærkt belastet)
- Kan vi dele kortet op i "fokusområder", som første bud på prioritering?

- Hvad mangler vi at vide?
 - Ting vi selv have undersøge

- Er der ting vi skal have med i Rambølls rapport?

Dagsorden pkt. 4. Forslag til
virkemiddelkatalog/prioriteringsværktøj.

Dagsorden pkt. 4.

Virkemiddelkatalog/prioriteringsværktøj

- Første bud på relevante virkemidler i forskellige områder
- Hvad har vi brug at undersøge nærmere?
- Input til Rambølls forslag til virkemiddelkatalog/prioriteringsværktøj

