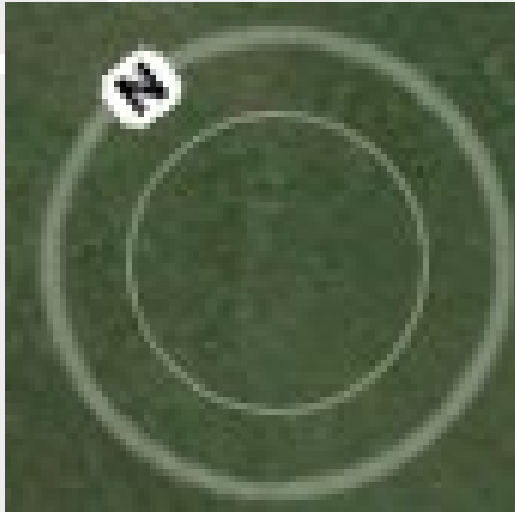


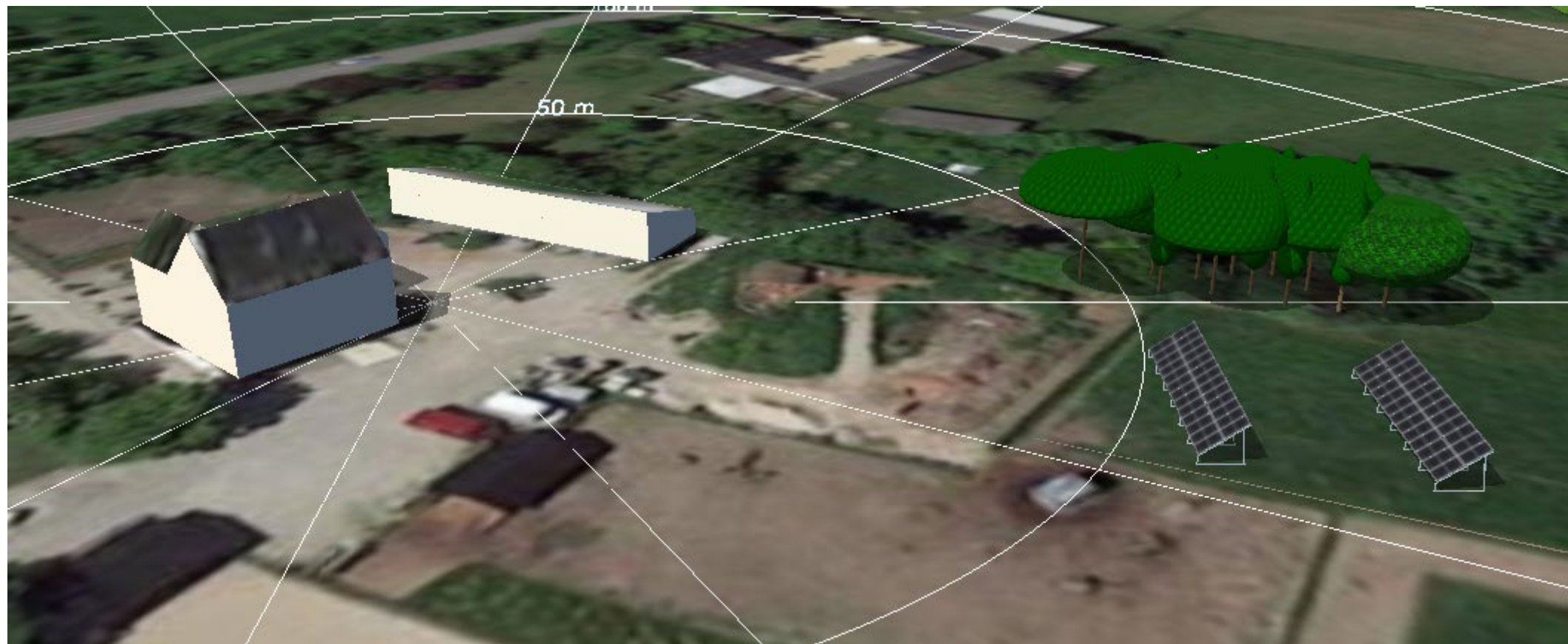
Ansøgning om opstilling af Jordanlæg for solceller



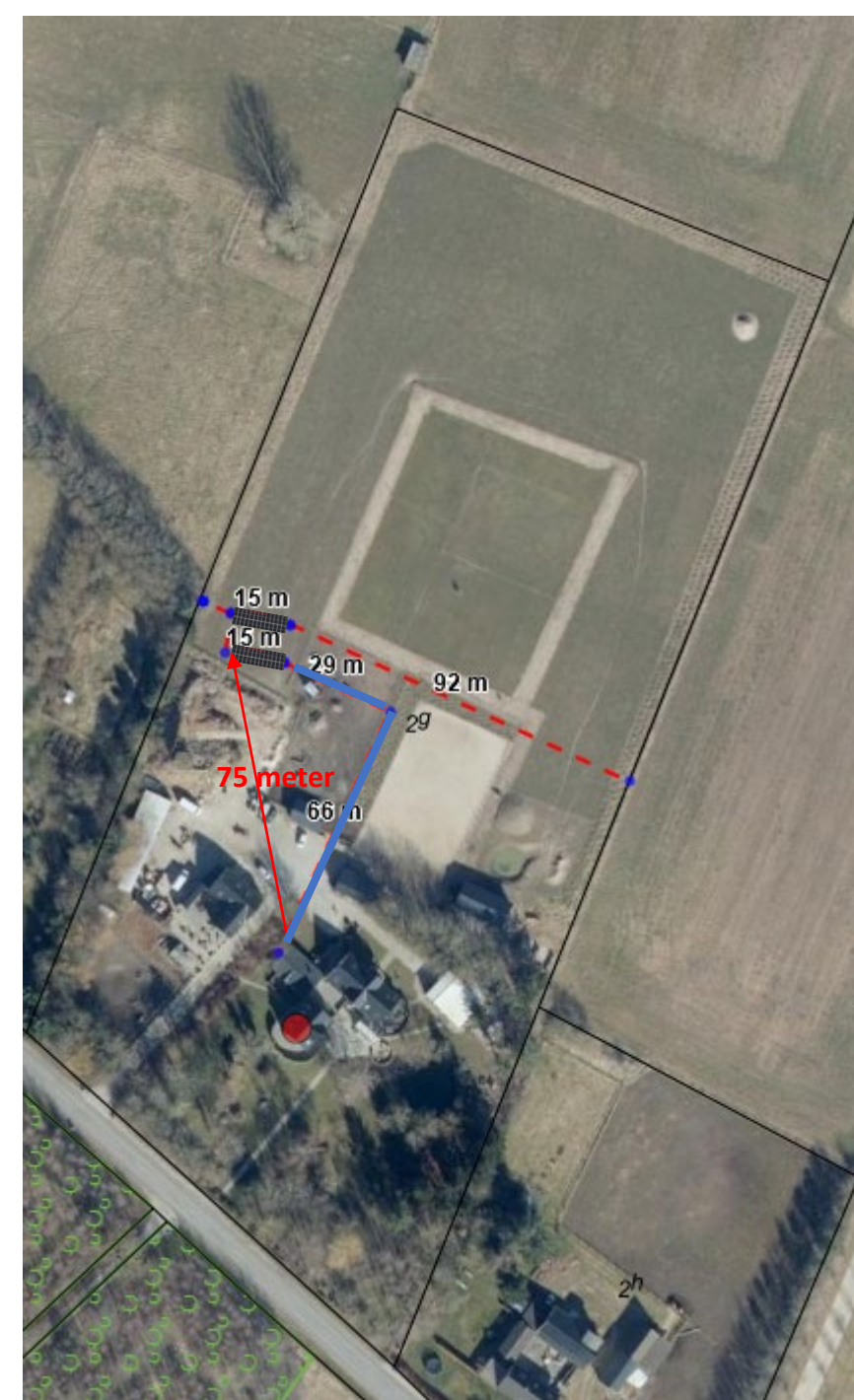
Syd/vest fra ejendommen



Øst fra ejendommen



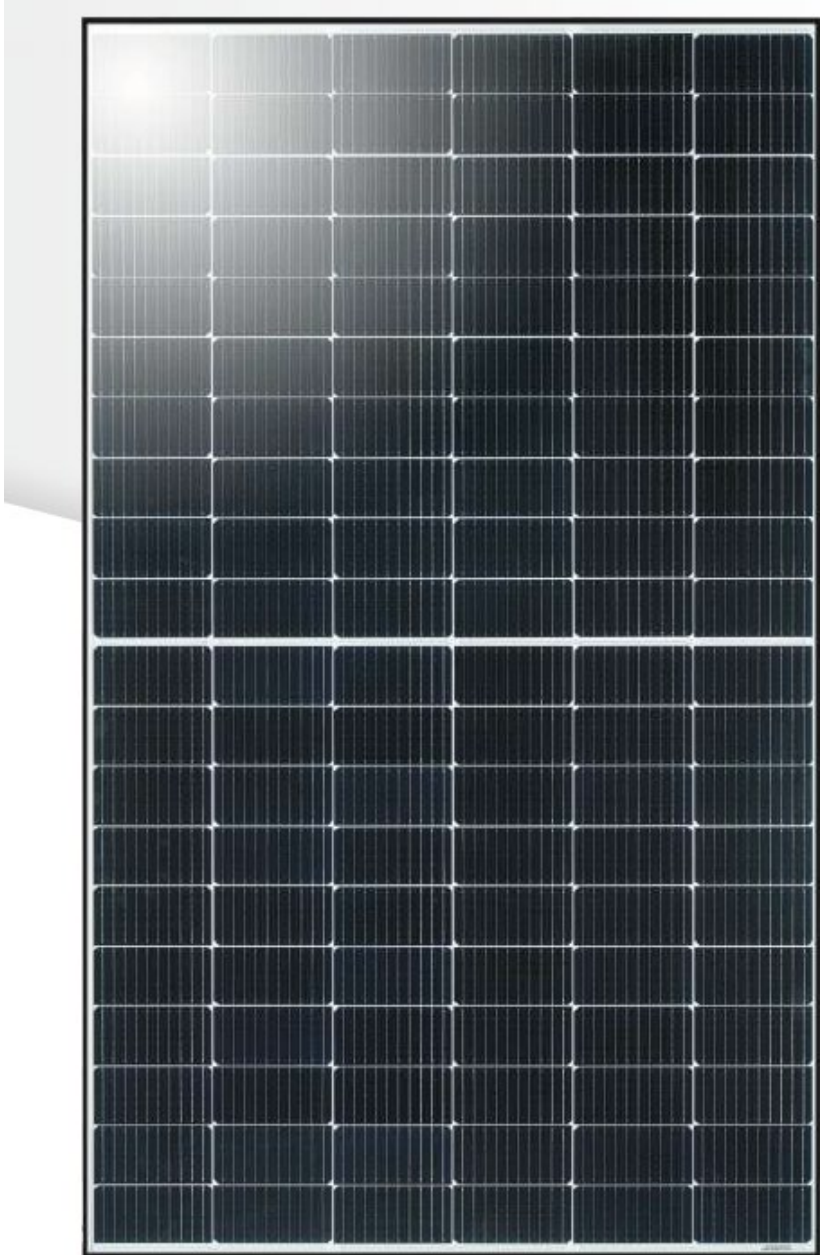
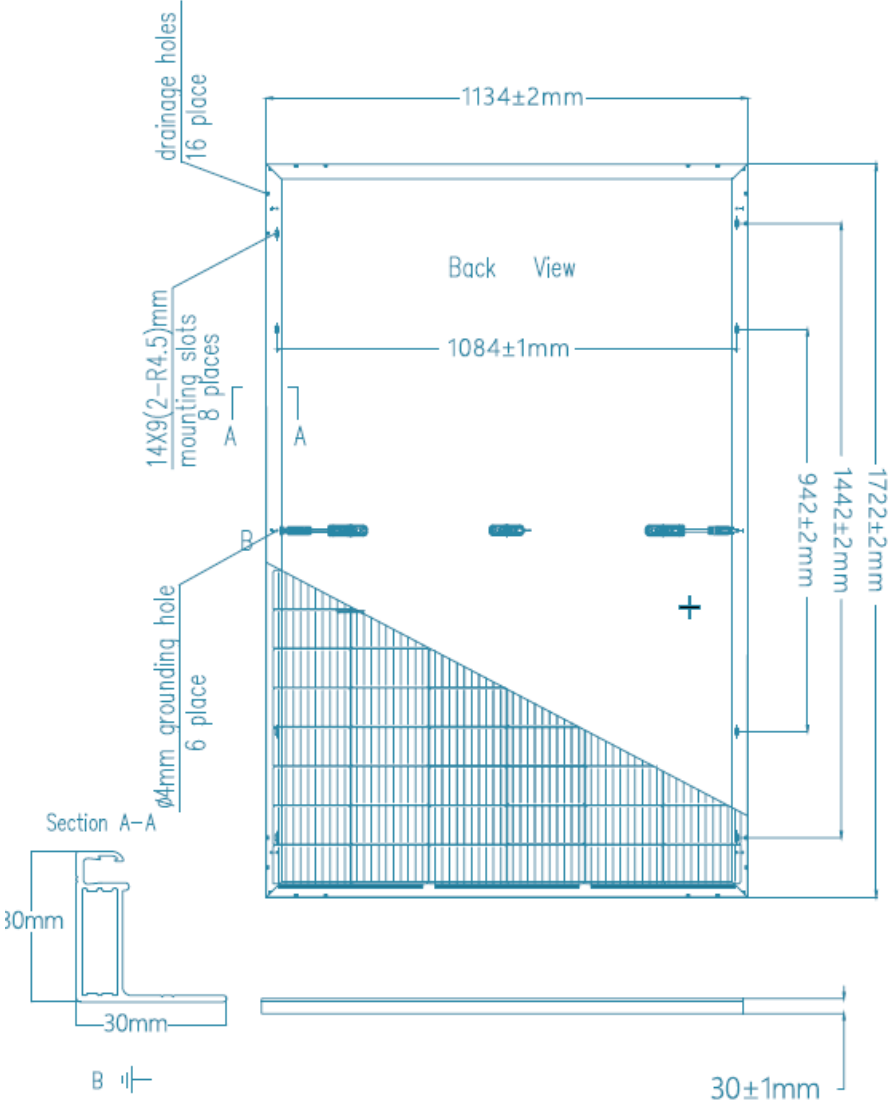
Anlægget placeres 8 meter fra skel i en højde på 3 meter

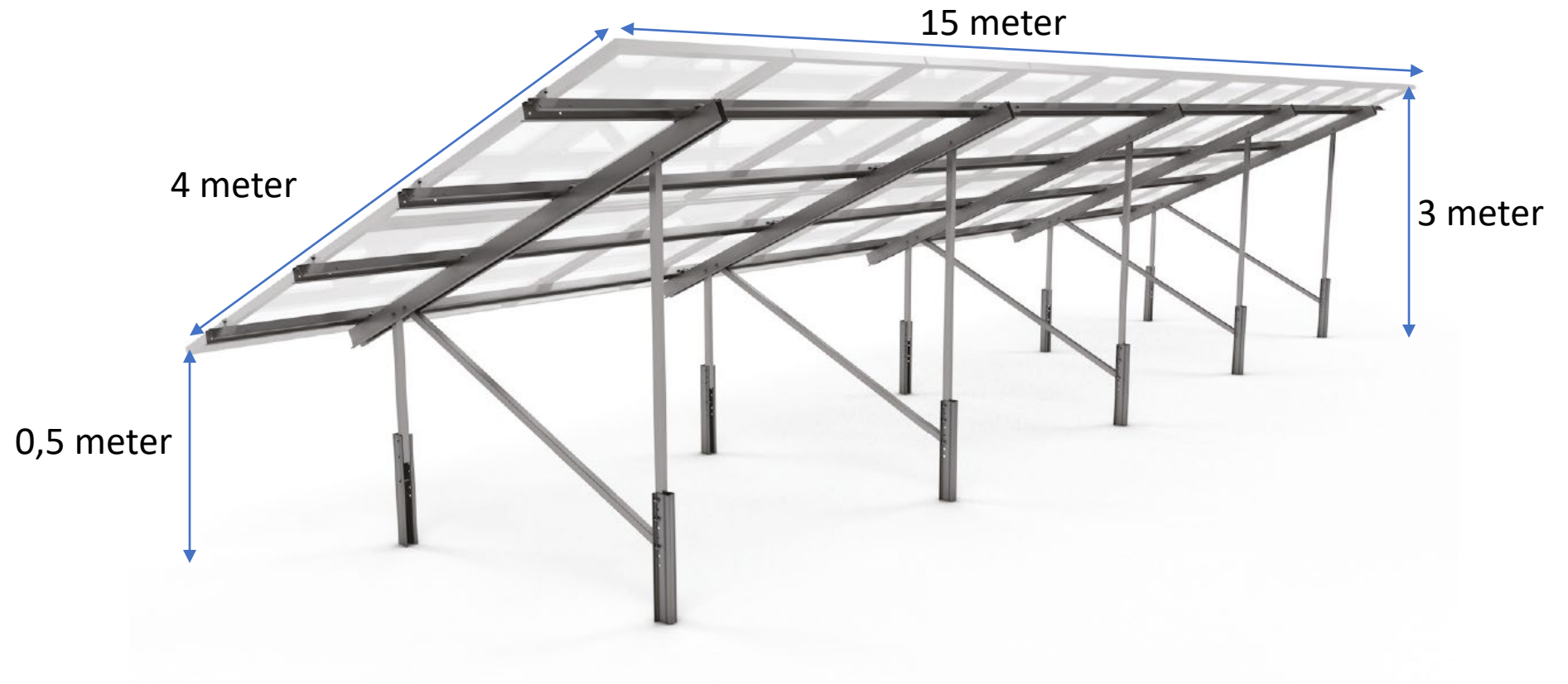


2 rækker a 26 stk paneler på hver jordstativ



405 Wp paneler





Tekniske detaljer

- Dobbelstolpet galvaniseret stål PV-monteringssystem
- Opsættes i 37° terrænhældning
- Jordprofil nedstøbes i betonfundament eller nedgraves i 1 meter dybde