

Program

17.00-17.10: **Velkomst**, v. Hans-Jørgen Kirstein formand for Klima-, Teknik- og Miljøudvalget

17.10-17.35: **Fremtidens regn kræver nye lokale løsninger – med værdi for lokalsamfund**, v. Aalborg Universitet

17.35-17.45: **Udfordringer og muligheder for de små løsninger**, v. Greve Kommune

17.45-17.55: **Hundige Strandby Have samt Mosede Renseanlæg som rekreativt og parklignende område**, v. KLAR Forsyning

17.55-18:05: **Biodiversitet i klimahaven**, v. DN Greve

18:05-18:20: **Intro til workshop og pause**, v. Aalborg Universitet

18:20-18.55: **Workshop**, v. alle

18:55-19:00: **Afrunding**, v. Greve Kommune

Greve Kommune forbeholder sig ret til at tage fotos og optage film til brug for kommunikation på kommunens platforme.





Fremtidens regnvand

Maj-Britt Quitzau
Institut for Planlægning
Aalborg Universitet København



AALBORG
UNIVERSITET

Om mig som forsker

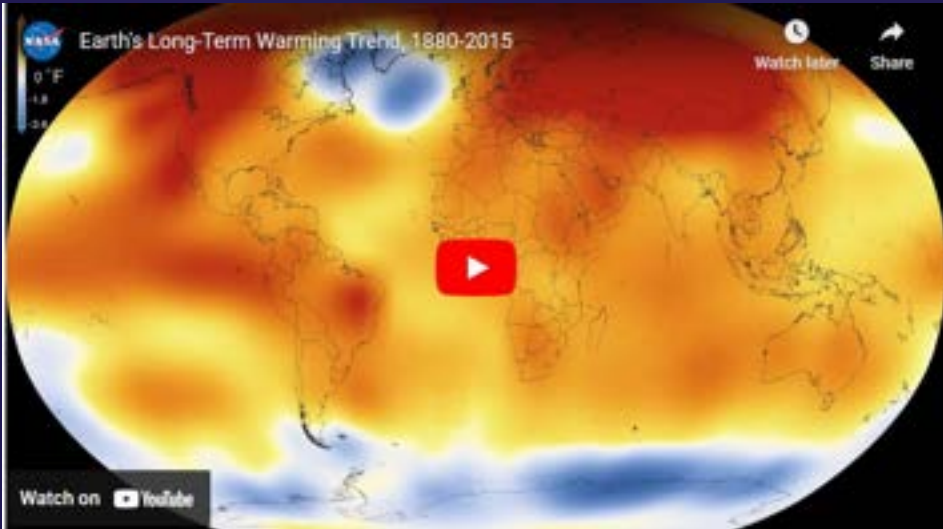
- Uddannet civilingeniør inden for miljøplanlægning fra DTU
- PhD i miljøsociologi fra DTU
- Har arbejdet som forsker siden 2006 på både DTU og AAU

- Aktionsforsker med fokus på
 - Implementering af bæredygtige løsninger i byudviklingen
 - Strategiske udfordringer i den kommunale planlægning
 - Pilotprojekter og eksperimenter sammen med planlæggere
 - Klimatilpasning som særligt fokusområde

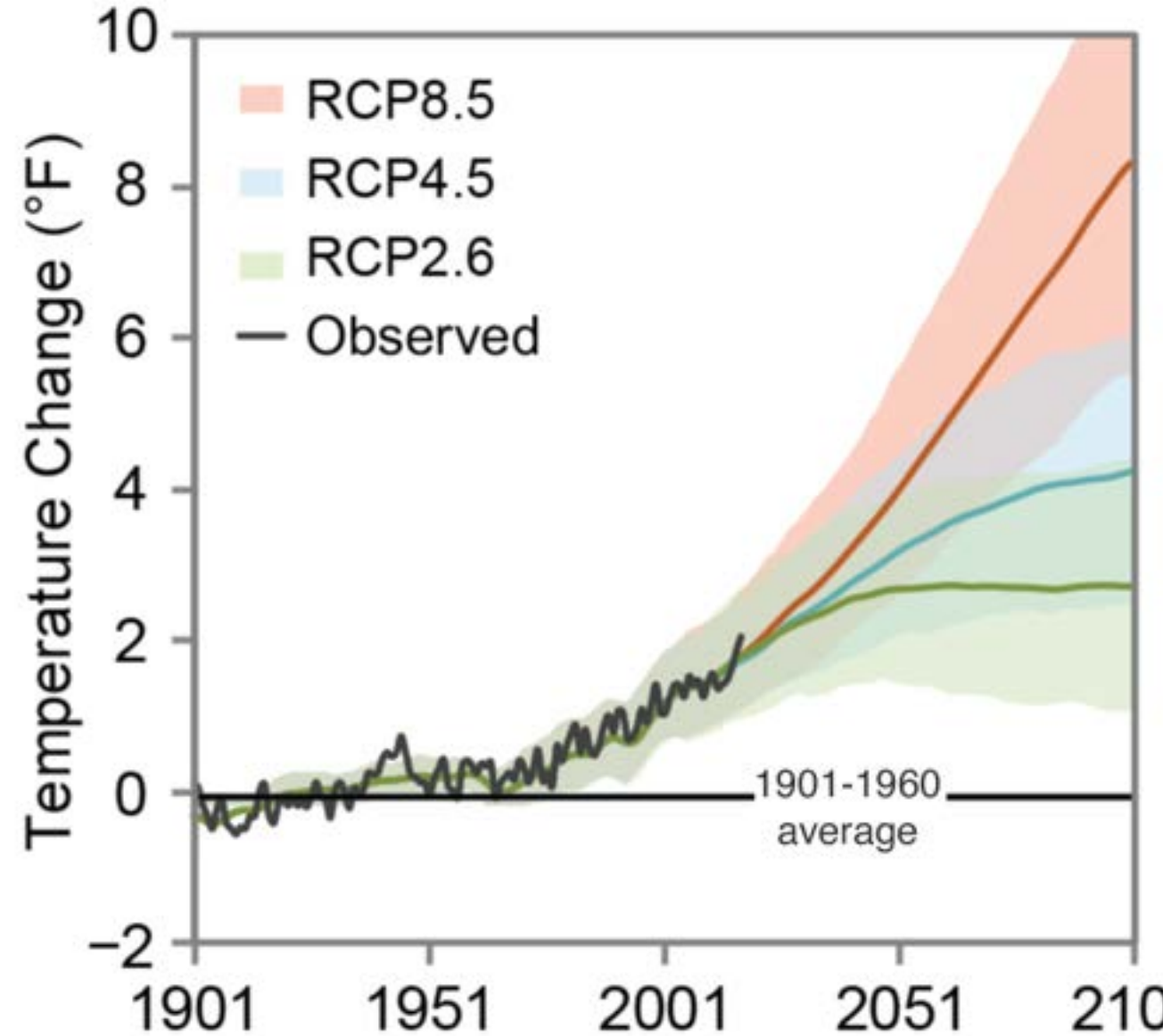


Alvorlig klimaudvikling

- Alene de sidste 30 år viser DMI's analyser, at temperaturen i Danmark er steget med 1,5 °C i forhold til 1870, og at den er hastigt stigende - de seneste 5 år endda til 2,2 °C.
- Det kan derudover endnu ikke forudsiges, hvad der yderligere vil ske af store omvæltninger på grund af "tipping points".



Projected Global Temperatures



Alvorlige klimaudfordringer

- ▶ Oversvømmelserne sker allerede, især dér hvor de store skybrud sker, og hvor der ikke er gennemført tiltag.
- ▶ Temperaturstigningen sker for hurtigt til, at den naturlige evolution kan følge med – og ferskvandsressourcen svinder ind.



Til venstre:
Sangone-floden, der flyder til Po, tom for vand.
Tørken var den værste i 70 år.
Foto: © MASSIMO PINCA

Oppe:
Arkivfoto fra 2007 fra kraftigt regnvejr i Greve.
Fra artikel i Berlingske i 2015.
Foto: Mogens Flindt.

Højere temperaturer

Fra 1,0 til 3,4 °C varmere.

Temperaturen for året som helhed stiger gradvist gennem århundredet. Opvarmningen mærkes på alle tider af året med tendens til størst opvarmning sommer og efterår.

Flere hedebløge

Fra 1,5 til 4,5 gange flere hedebløgedage

Med højere gennemsnitstemperaturer kommer der flere hedebløgedage. En hedebløge er, når middelværdien af de højeste temperaturer, målt over tre dage, overstiger 28 °C.

Højere vandstand

Fra 30 til 60 cm stigning

Vandstanden vil stige hurtigere og hurtigere. Vandet stiger mindst i Nordjylland og mest i det sydvestlige Jylland. Forskellen hænger sammen med landhævningen efter sidste istid.

Flere stormfloder

Fra 7 til 40 gange hyppigere

Stormflodshøjderne forventes at stige omtrent lige så meget som middelvandstanden. Det, der i dag er en 20-års hændelse, kan komme til at ske op til flere gange om året.

Færre frostdøgn

Fra 19% til 65% færre

Højere gennemsnitstemperaturer gør de koldeste dage mindre sandsynlige. Der bliver færre frostdøgn, hvor temperaturen falder under 0 °C.

Længere vækstsæson

Fra 25 til 80 dage længere

I takt med opvarmningen bliver en større del af året uden risiko for frost. Vækstsæsonen, fra årets første 6 sammenhængende dage med middeltemperaturer over 5 °C, til årets sidste 6 sammenhængende dage med middeltemperaturer over 5 °C, bliver derfor længere.

Mere vinternedbør

Fra 6% til 23% mere

Vi får mere nedbør på årsbasis. Det skyldes primært, at vintrene bliver vådere, men til dels også vådere forår og efterår. Den samlede mængde sommernedbør forventes derimod at forblive uændret.

Flere skybrud

Fra 30% til 70% flere

Selvom der ikke forventes store ændringer i sommerens samlede nedbør, kan vi forvente flere kraftige nedbørshændelser og skybrud om sommeren. De kraftigste nedbørshændelser forventes at blive kraftigere.

Et ændret klima på flere parametre.

Højere temperaturer ændrer nedbørsmønstrene. Der kommer hyppigere og kraftigere nedbør fremover. Nedbøren er steget med ca. 100 mm. over de seneste 100 år.

Konsekvenserne i andre dele af verden er værre i form af en kombination af tørke og nedbør, der går udover eksempelvis fødevareproduktion – og det har også konsekvenser for livsvilkår i Danmark.

Vores spildevandssystem er ikke dimensioneret til klimaforandringerne

- ▶ Vores spildevandssystem blev udtænkt i midten af 1800-tallet under helt andre nedbørsforhold.
- ▶ Tidligere blandede man regnvand og spildevand fra husholdningen. Det giver særlige hygiejniske udfordringer ved oversvømmelser.
- ▶ Selv ved separatkloakering kan presset på spildevandsrørene være for stort ved de store skybrud.
- ▶ Det er en KÆMPE omkostning at skulle grave rørene op og lægge nye rør ned. Der er også usikkerhed om, hvor store de skal være, fordi nedbøren fortsat ændrer sig.



Et opgør med belægning og usynlig håndtering af regnvand

- ▶ Vi har skabt et bymiljø i dag baseret på
 - ▶ tæt bebyggelse (tagflader opsamler regnvand og ledes til kloak)
 - ▶ store asfalt-flader til biler og parkering (ledes til kloak)
 - ▶ belægning af uderum med fliser (ledes ofte til kloak)
- ▶ Regnvand kan ikke passere disse former for belægninger og opsamles derfor typisk i kloakken, som er underdimensioneret – det leder til stigning af regnvandet på overfladen.
- ▶ For mange af os er spildevandssystemet en usynlig service og vi opdager den først, når den 'går i stykker' – altså at vi f.eks. oplever oversvømmelser.



En ny tilgang: Håndtering af regnvand på overfladen

- ▶ Grønne-blå-grå-strukturer håndterer regnvandet på byens overflade (pladser, lands veje og stier, i haver osv.)
- ▶ Vi kan lede opsamle og lede regnvand på overfladen, så vi evt. nedsiver det naturligt eller forsinker det.
- ▶ Klimatilpasning bliver på den måde en anledning eller en løftestang til at skabe grønnere og bedre byer.



Fra: www.klima-byen.dk

Sådan kan byerne komme til at blive



aktivere



bevæge



være
sammen



opleve



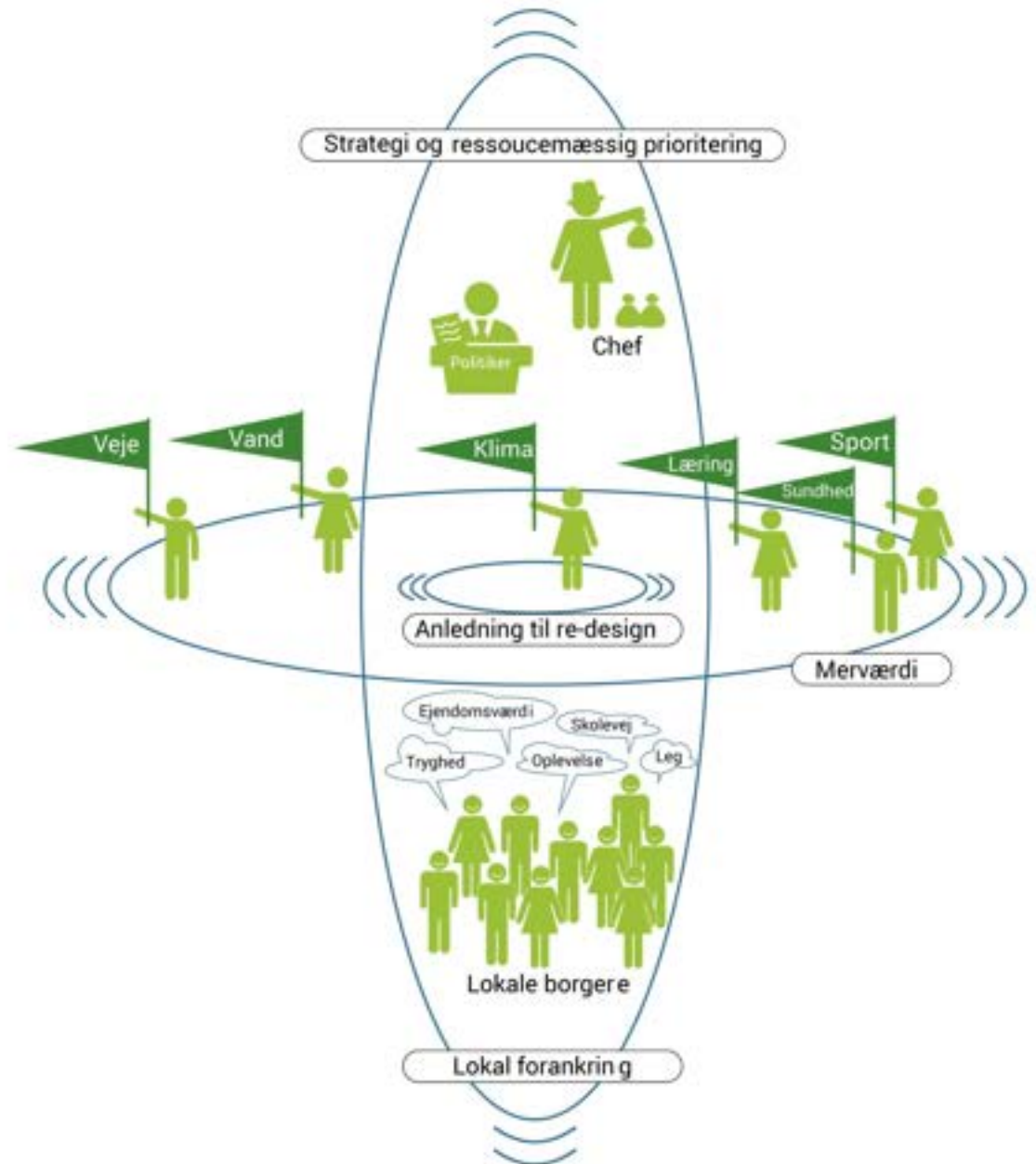
træne



slappe af

Hvad kræver det?

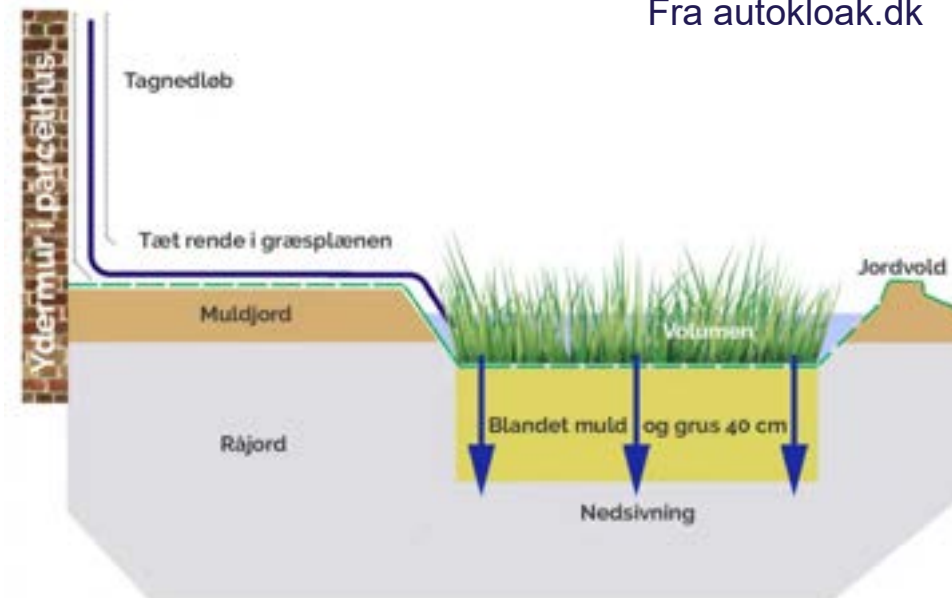
- ▶ Mange aktører i vores samfund bliver nødt til at bidrage.
 - ▶ Politikerne skal afsætte midler til klimatilpasningstiltag i kommunen
 - ▶ Planlæggerne skal kortlægge og gennemføre klimatilpasningstiltag relevante steder i samspil med lokale aktører
 - ▶ Lokale borgere skal bidrage til kommunale projekter og også selv investere i og gennemføre klimatilpasningstiltag på egen grund.



Hvad kan du selv gøre?

- ▶ Princippet for at håndtere regnvand er simpelt
 - ▶ Før regnvandet ud i haven (afkobling af nedløbsrør)
 - ▶ Led regnvandet i åbne render eller lignende (væk fra bygning)
 - ▶ Opmagasinér regnvand i et passende volumen i f.eks. Græsplæne, faskine, regnbed eller dam
 - ▶ Nedsiv regnvand eller udled overløb til evt. regnvandsledning
 - ▶ Undgå uigennemtrængelige belægninger
- ▶ NB: Få altid en fagperson på, da bygningen kan få fugtskader, så regnvandet skal ledes væk fra bygningen og skal dimensioneres korrekt ift. regnmængden. Du skal også kende dine jordbundsforhold ift. nedsivning.

Fra autokloak.dk



Fra Klimatilpasning.dk

Hvorfor skal du gøre det?

- ▶ Gør din have smukkere og få tilføjet et blå-grønt element til haven
- ▶ Øg biodiversiteten og tiltræk flere insekter, småfugle og dyr
- ▶ Bidrag til den kollektive udfordring med håndtering af regnvand



Blå-grønne løsninger i
parcelhushave



Blå-grønne løsninger i
rækkehushave



Blå-grønt gårdrum på Østerbro

Lokale udfordringer og løsninger

Ved miljømedarbejder Aske Dørge



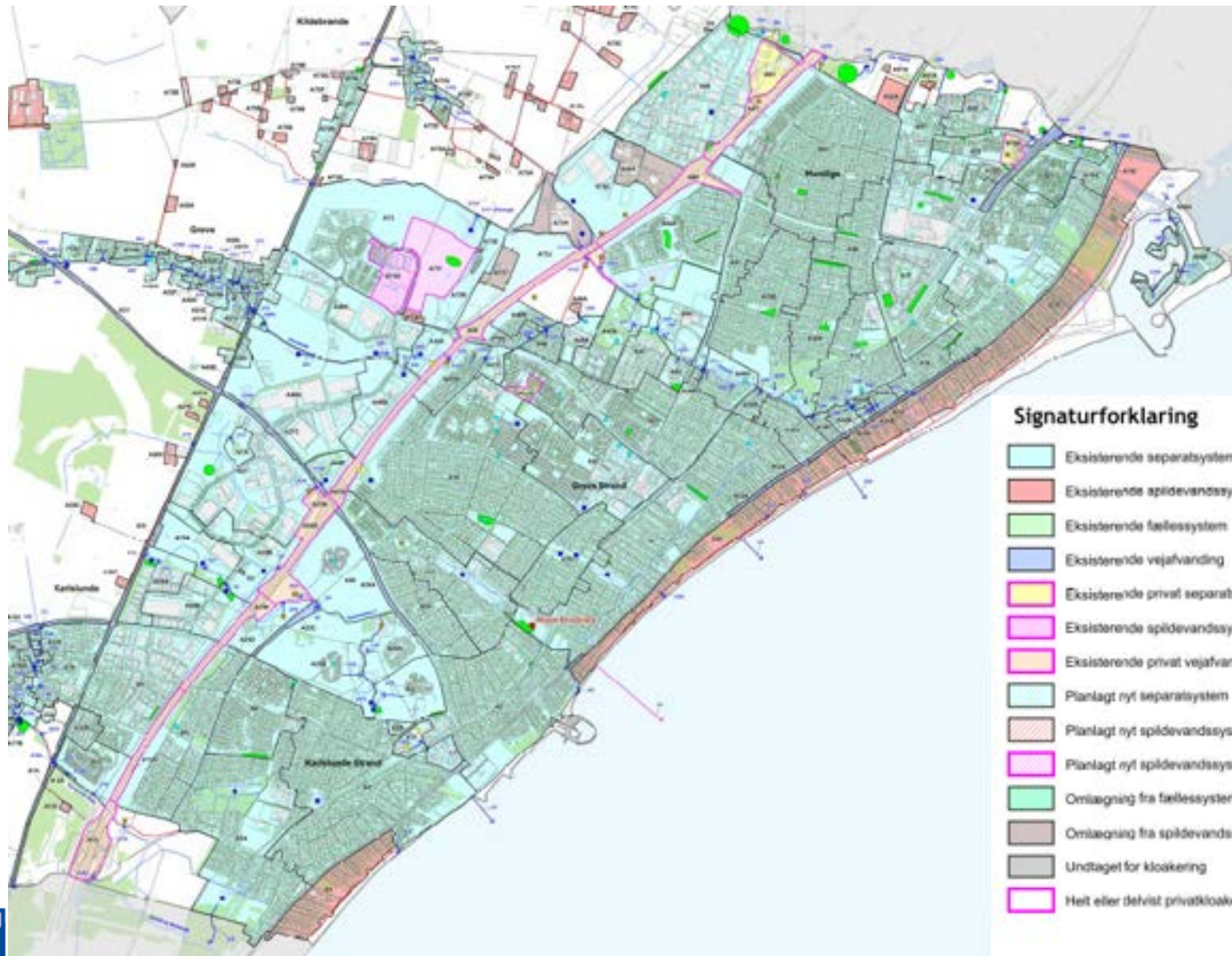
Status i Greve Kommune

- opdateret 8.5.2023

Eksisterende spildevandsplan er ved at blive revideret. Der vil være høring inden for det næste halve år.

- Øst for motorvejen er separatkloakeret i hovedtræk (se kort på næste slide)
- Tune er fælleskloakeret, så regn og spildevand bliver afledt sammen til renseanlæg – dette er et tema i den kommende spildevandsplan
- Kloakken holdes i god stand, men fremtidens kraftigere regn og skybrud – mere regn, end man kan have i et kloaksystem – skal også håndteres
- Mange steder er der et serviceniveau svarende til 10 års hændelser – serviceniveauet bliver nedsat til 5 års hændelser
- **Lokale løsninger i vej og på privat grund kan både bidrage til at skabe mere plads i kloakken og til at håndtere skybrud – samt har en hel masse merværdier!**





Kortet er blot et udsnit og et af flere, der indgår i den kommende spildevandsplan. Følg med når den går i høring og forventes at træde i kraft til efteråret.

Her ses fx at der er separatkloakeret i det meste af Greve Kommune, men at det fx er forbudt at lede regnvand til kloak mellem strandvej og kyst.



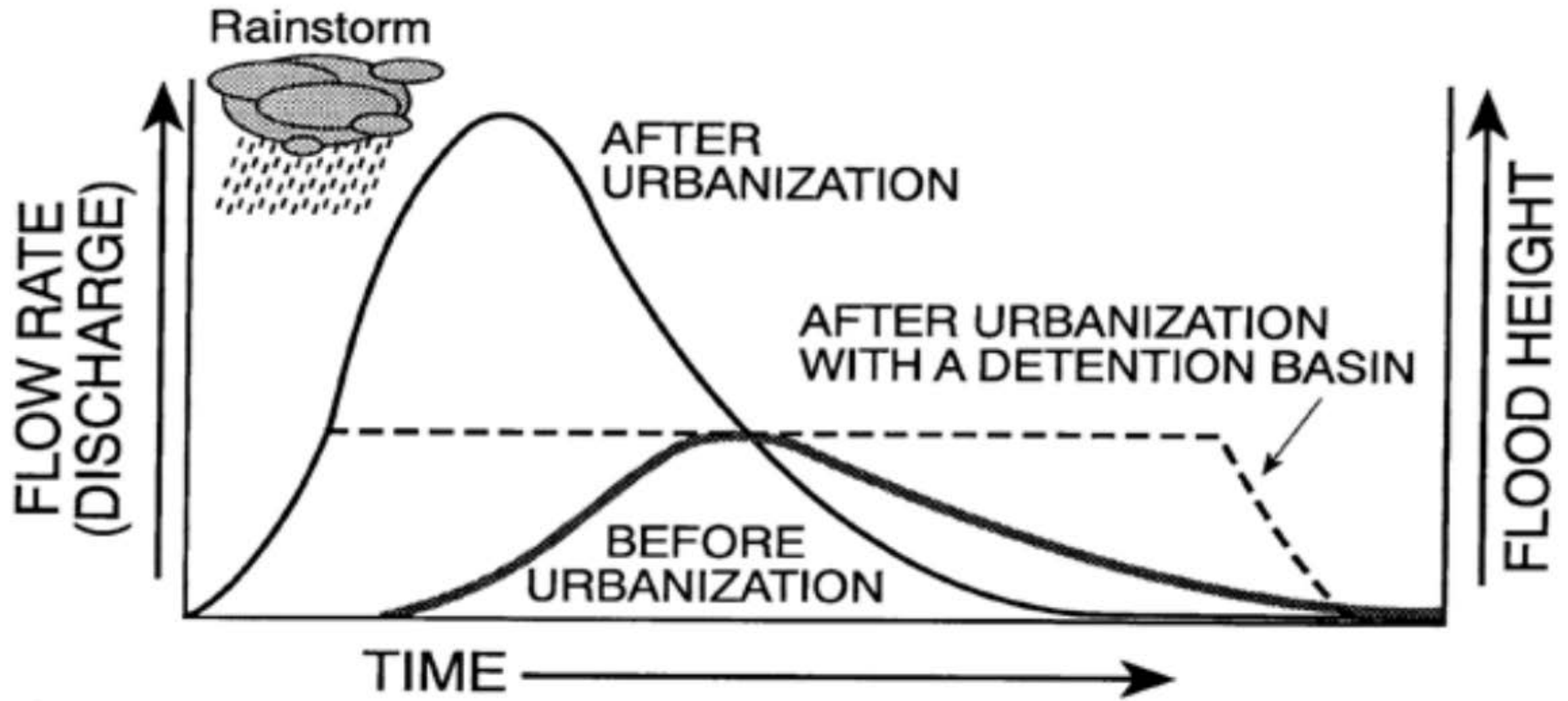
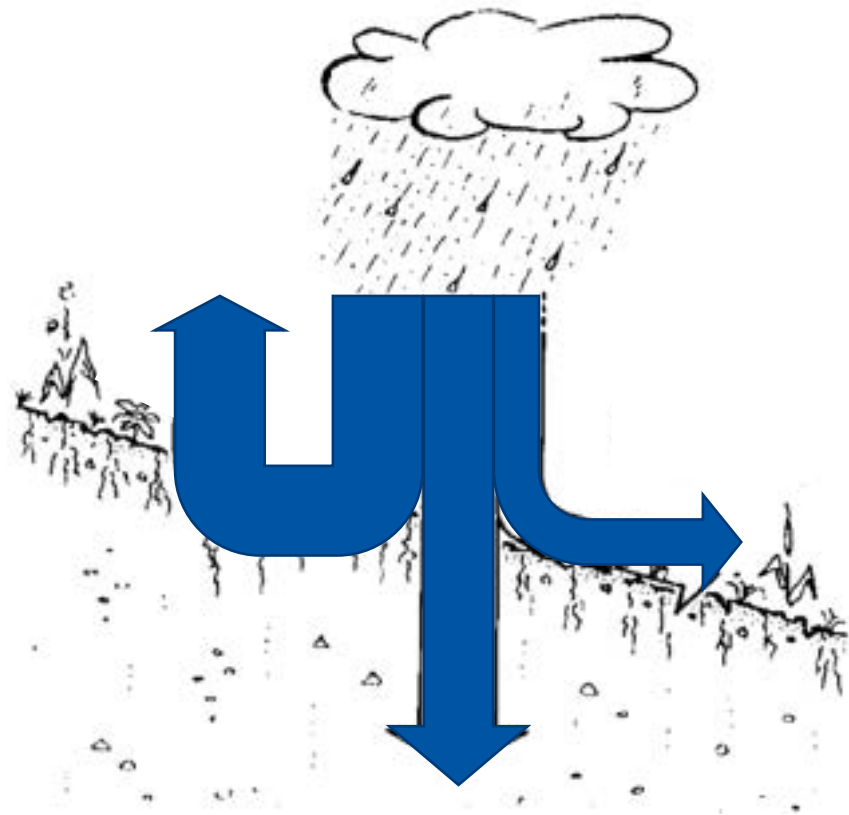
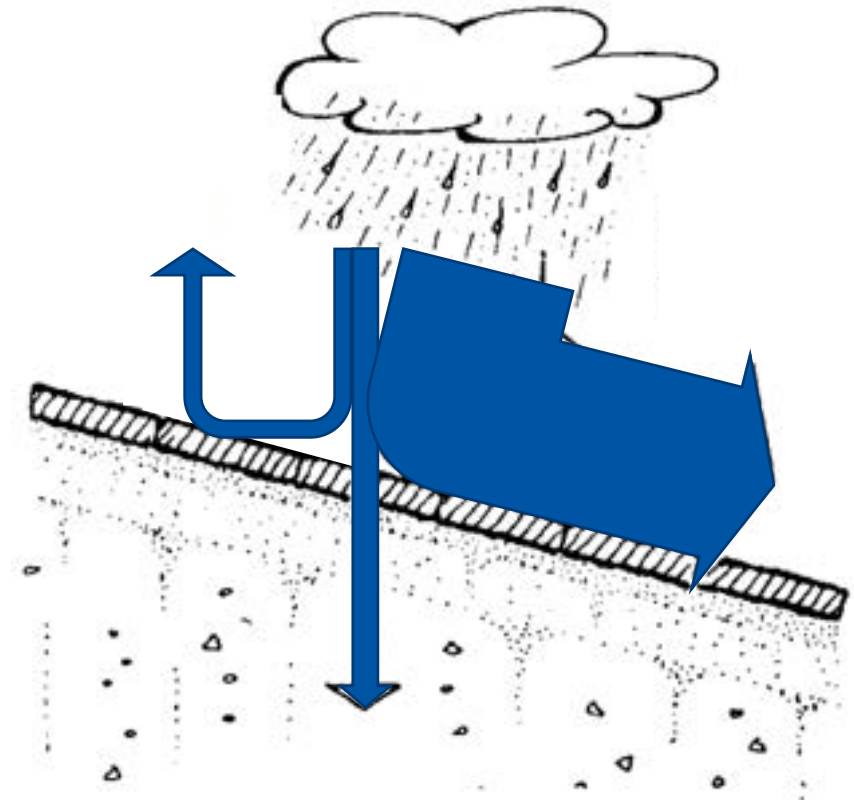


FIG. 1 IMPACT OF URBANIZATION ON STORM WATER RUNOFF RATES AND VOLUMES

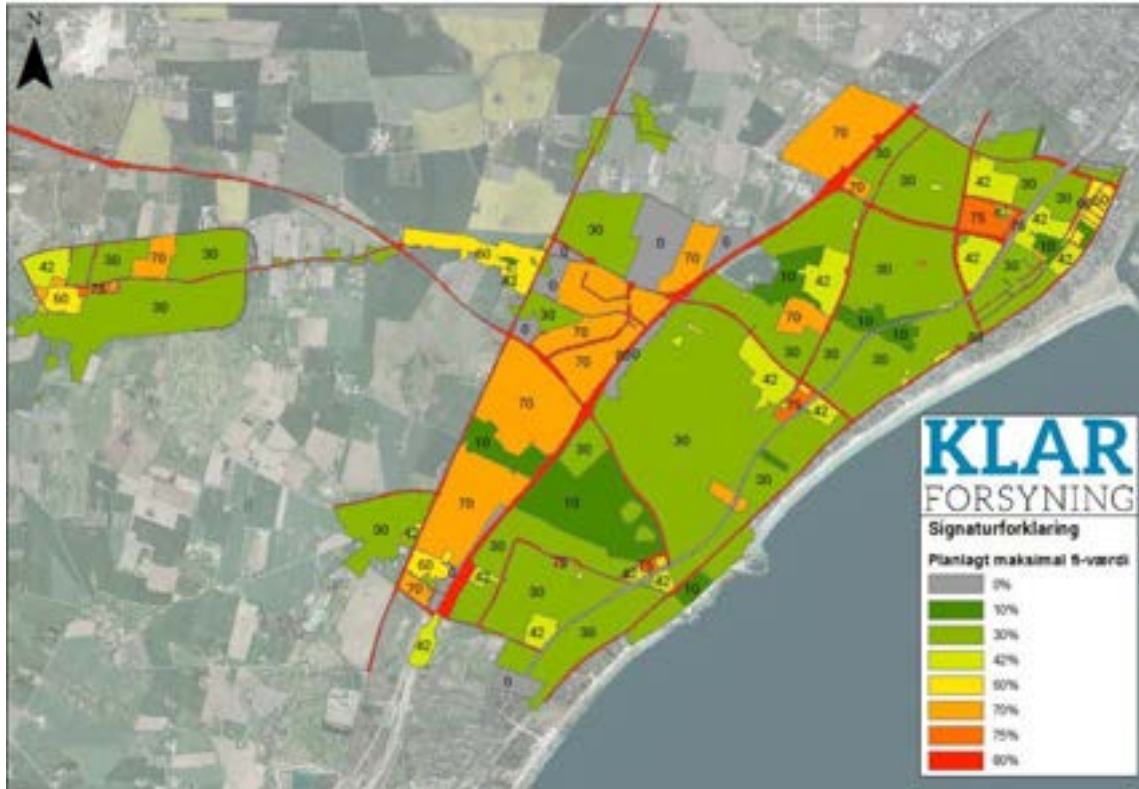
Naturlig



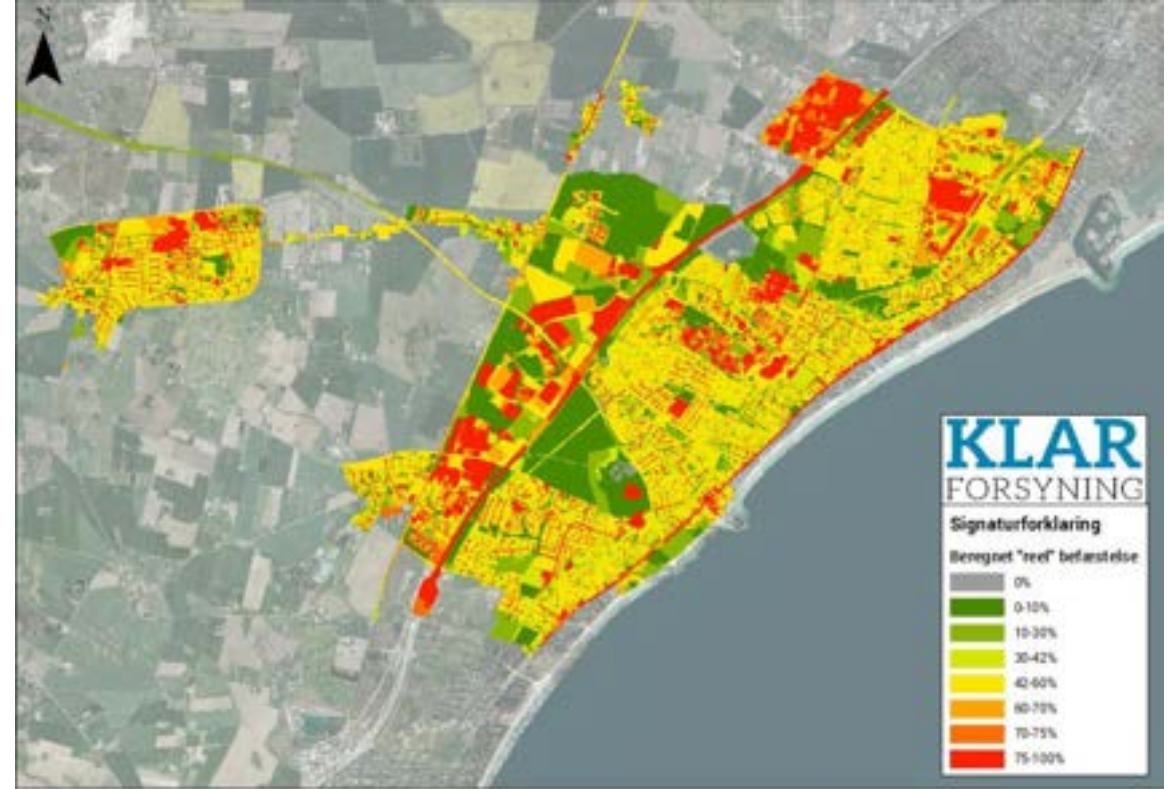
Bebygget



Planlagt maksimal befæstelsesgrad



Beregnet befæstelsesgrad



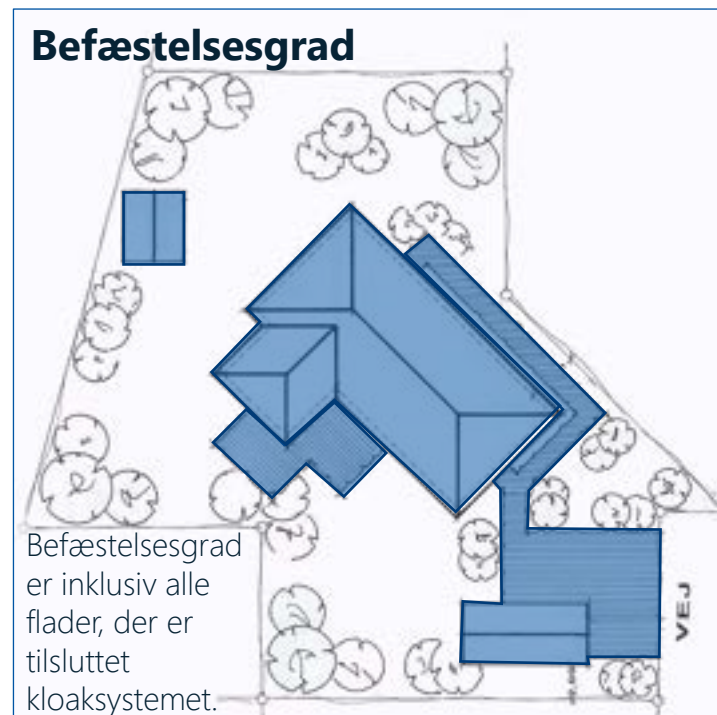
Oplysninger fra PlanDK og kort.greve.dk.

Vand hos dig eller ned hos en nabo

Tænk vandhåndtering ind, når I bygger småbygninger, terrasser, indkørsler mv.

&

overhold befæstelsesgraden



Løsninger

1. Regnbed
2. Nedløbsrør til plæne eller tønde
3. Faskine
4. Overløb til egnet sted, dam, kanal, grøft
5. Bruge permeable belægning i terrasser mv.
6. Grønt tag
7. På fællesarealer i grundejerforeninger, boligforeninger mv. kan der etableres større bede for husene der ligger højere, udføre parkeringsarealer mv.



Hvordan planlægges et LAR-anlæg?

0. Tal eventuelt med en fagperson om designet for at sikre hældning væk fra hus og afstandskrav
1. Hvor løber vandet hen ved hverdagsregn, meget regn – og monsterregn
2. Kontroller overflader – fald væk fra huset
3. Undersøg nedsivningsevnen – dimensionering og placering af LAR løsninger
4. Valg af planter – efter fugtighed og ønsket udtryk
5. Overvej driften



Det kræver/husk:

- Ansøgning og færdigmelding via Byg og Miljø (www.bygogmiljoe.dk):



- Der er link og vejledning på kommunens hjemmeside: www.greve.dk/nedbør, hvor du også kan kontakte kommunen om spørgsmål og tvivl.

Spørsmål

Klimatilpasning i Hundige Strandby Have

samt

Hvordan vi gør Mosedede Renseanlæg til et rekreativt og parklignende område

Greve Kommune

27. april 2023

Klimatilpasning og byggemodning Hundige Strandby Have

Hvad ønsker vi for området?
Hvordan "designer" vi?!

- Ingeniør-kunst eller rekreativt anlæg?
- Hvad er muligt?
- Hvad koster det?!



Og hvad er det helt unikke for området?!

Hvilken historie ønsker vi at fortælle?

KLAR
FORSYNING



Hundige Hans og eventyr?



Grønbroget tudse og natur?



Reaktivitet og leg?



Tryghed, livsglæde og hygge?

Strandby Have Biodiversitetspark

Hvad er unikt?!

KLAR
FORSYNING

- Klimatilpasningsbassiner gøres rekreative med fx salamanderplatform og trædesten
- Biodiversiteten skal forbedres
- Vi genåbner Lumringsrenden
- Test af ny rensemetode
- Greve Kommune finansierer de rekreative tiltag og ny rensemetode
- Container (med ny rensemetode) males af Institut For Urban Kunst





3 bassiner
12.500 m³

Faunapassager

Rekreative elementer, fx salamander-plattform,
trædesten og træbro

Test af ny rensemetode til rensning af regnvand

Biologisk byggevejledning og –tilsyn: Udvælgelse af planter, der flyttes med



Den eksisterende
bassinbund flyttes i
"kuvøse", inden den
flyttes til endelig
placering

Bassinet – tidligere og i dag



Ombygning af Mosede Renseanlæg

**– hvordan gør vi området til et
aktiv for lokalsamfundet,
herunder samarbejdet med lokale
foreninger**

Borgermøde Greve Kommune
18. januar 2023



Baggrund:

- KLAR Forsyning skal på vegne af Greve Spildevand A/S i gang med at renovere Mosedede Renseanlæg
- De nuværende tekniske processer for rensning af spildevandet skal moderniseres
- **Som noget helt nyt bliver en stor del af renselanlægget åbent for offentligheden**
- Der er afsat midler til forskønnelse samt til at udvikle området rekreativt
- Anlægget skal være "Et aktiv for lokalsamfundet" og vi ønsker, at der skal udvikles og etableres et interaktivt læringsmiljø, så man lærer noget af at bruge området
- Vi skal afklare med Greve Kommune, hvad der er behov for, så det sikres, at ruten bliver brugt regelmæssigt efter anlæg

Film nr. 0: <https://vimeo.com/704175639/e5b587f27f>

Se film 1 her (2:42 min) <https://vimeo.com/722015749/83e6b94302>

Se SoMe-film her (0:45 min) <https://vimeo.com/722002953/053200ee91>

Mosedede Renseanlæg

Nyt samlingssted for borgere i alle livsforløb



Effekt:

Vi skaber

- Nye forbindelser,
- Fællesskaber
- Et fysisk samlingssted for borgere i alle livsforløb

Bidrag:

ved at stille

- Arealer
- Tekniske installationer
- Viden til rådighed.

Paradigmeskifte!

- Det unikke ved MRA er at det ligger midt i et boligkvarter!
- Tung infrastruktur bliver omdrejningspunkt for byudvikling
- Vi kan bevidst vælge, hvad ombygningen skal være løftestang for – fx undervisning, sundhed...

Området omkring Mosedde Renseanlæg
gemmer på mange gode historier....

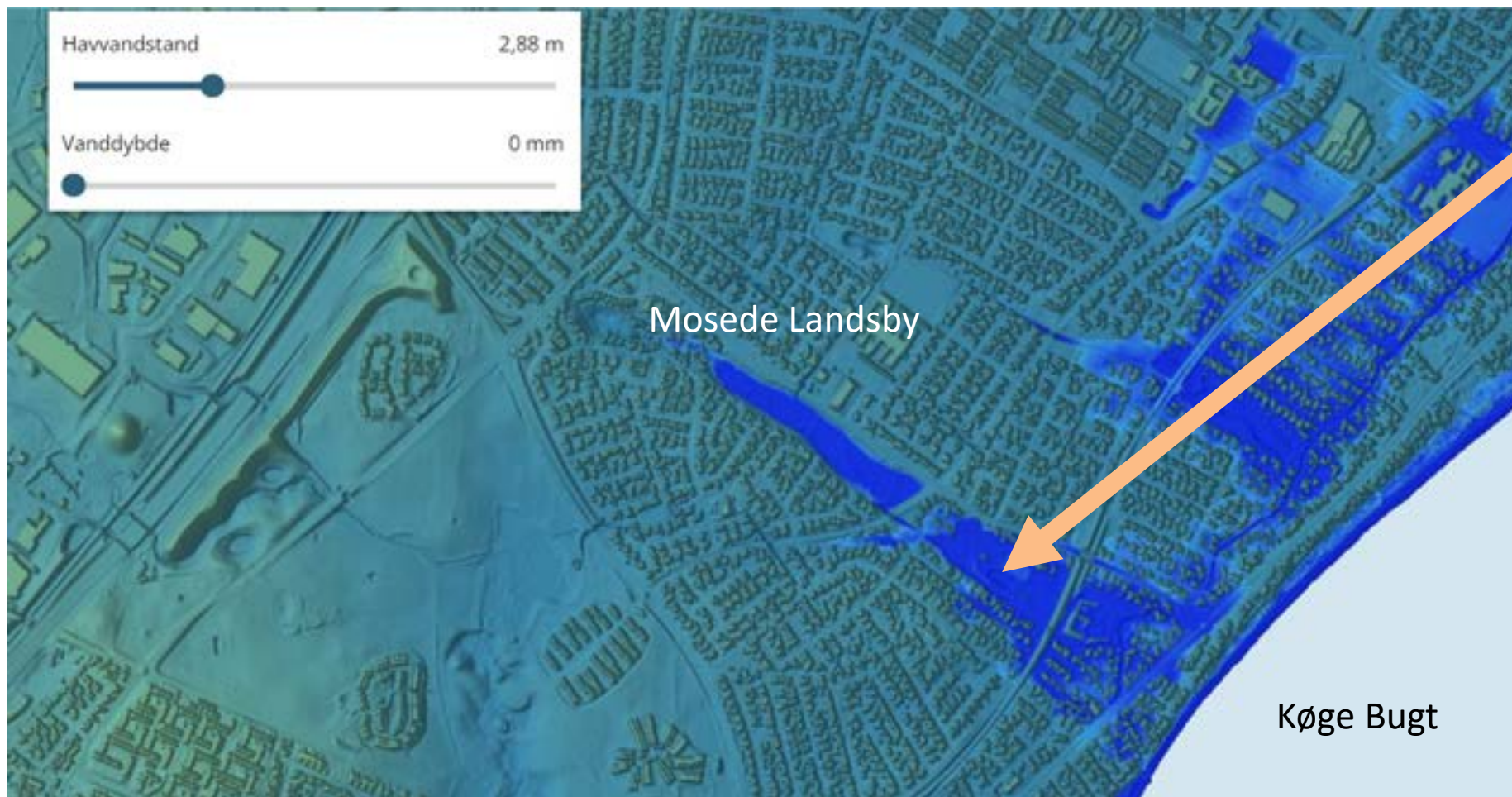
Vi vil fortælle historien om den fredløse
Mosedede Hans, der levede for 350 år
siden på Greveegnen.





Magien i området skal skabes i simple muligheder - såsom trædesten og hemmelige stier

Vi vil fortælle om, at vikingerne sejlede til Mosedede Landsby



Her ligger Mosedede Renseanlæg i dag – midt i den gamle fjord-arm, hvor vikingerne sejlede ind.

Hvad skal der til for, at I vil bruge stedet – og bruge det aktivt som en del af jeres hverdag?



Mosede Renseanlæg ligger midt i et boligkvarter.

Spørsmål

Gør haven vild og våd:

Skab biodiversitet og opsaml
vand

Nøglepunkter

- Giv plads til uorden og vilde planter
- Skab variation
- Hjælp til selvhjælp

Giv plads til uorden og vilde planter



Højt græs og stier giver plads til planter, dyr og mennesker
Foto: Michael Stoltze



Vilde og tamme planter, vandhuller og skønhed kan forenes
Foto: Mona Klippenborg

Skab variation – det giver plads til flere arter

- Vandhuller
- Planteeng
- Solsten
- Træer og buske

Vandhuller



Planteeng

Dansk Vildeng (uden græs)



28 forskellige vilde danske blomster

- Vilde samler af Dansk oprindelse
- Bedre kvalitet - 28 forskellige arter
- Anbefales af Danmarks Universitet

28 vilde danske blomster

Frøet er indsamlet og fremavlet i Danmark. Blandingen er bedst egnet til sandet jord.

Såtidspunkt:

August-september og midt april-primus juni.

Udsædsmængde:

1,2-1,5 kg pr. 1000 m²

For at opnå en mere præcis dosering kan frøene med fordel blandes med [Rehofil malkolkegranulat](#).

Plante højde:

60-80 cm

Blomstring:

april-september

Pleje:

Arealet må aldrig gedes. Skal klippes i ca. 10 cm højde én gang årligt efter afblomstring. Afklippet skal fjernes.

Indhold:

Flerårige: Alm. Røllike, *Achillea millefolium*; Farve-gåseurt, *Anthemis tinctoria*; Smalbladet klokke, *Campanula persicifolia*;

Biplante



Indhold:

Flerårige: Alm. Røllike, *Achillea millefolium*; Farve-gåseurt, *Anthemis tinctoria*; Smalbladet klokke, *Campanula persicifolia*; Blåklokke, *Campanula rotundifolia*; Nældebladet klokke, *Campanula trachelium*; Alm. knopurt, *Centaurea jacea*; Cikorie, *Cichorium intubus*; Knoldet mjødurt, *Filipendula vulgaris*; Gul snerre, *Galium verum*; Prikbladet perikon, *Pericon perforatum*; Blåhat, *Knautia arvensis*; Hvid okseøj, *Leucanthemum vulgare*; Kællingetand, *Lotus corniculatus*; Tjærenellike, *Lychnis viscaria*; Trævlekrone, *Silene flos-cuculi*; Skov forglemmigøj, *Myosotis sylvatica*; Merian, *Origanum vulgare*; Dunet vejbred, *Plantago media*; Hulkravet kodriver, *Primula veris*; Alm. brunelle, *Prunella vulgaris*; Nikkende limurt, *Silene nutans*; Dagpragtstjerne, *Silene dioica*; Blæresmælde, *Silene vulgaris*; Moskus katost, *Malva moschata*

Enårige: Klinte, *Agrostemma githago*; Kornblomst, *Centaurea cyanus*; Kornvalmue, *Papaver rhoeas*;

Toårige: Alm. slangehoved, *Echium vulgare*

Pakningsstr.: 1 kg

Jordbund og plejeforhold afgør hvilke arter, der kommer til udtryk i den endelige plantebestand.

DLF - Højmevej 12 - 5250 Odense SV - tlf.: 6317 1600 www.dlf.dk - agro@dlf.dk - prof@dlf.dk
Vi anbefaler ikke at blande blomsterfrø med græsfrø. Gør

Egenskaber

Flerårig



Forårssåning



Efterårssåning



Lerjord



Sandjord



Højde



Biplante



Planteeng fortsat



Solsten



Foto: Michael Stoltze

<https://dansknatur.wordpress.com/2018/06/03/saadan-faar-du-flere-sommerfugle-i-haven/>

Træer og buske



Læs mere her



Brochurer fra Danmarks Naturfredningsforening

HUMLEBI

- Gør en forskel for en fighter



Læs hvorfor humlebieerne er vigtige, hvorfor de har det svært, og hvordan DU kan hjælpe dem

Danmarks Naturfredningsforening



Giftfri HAVE

PRAKTISKE RÅD TIL PLEJE OG PASNING AF DEN GIFTFRIE HAVE



Drop giften i haven

- og vær med til at spare **grundvandet, naturen** og **dig selv** for påvirkning fra 20 tons sprøjtegift om året.

Registrer din giftfrie have på www.giftfri-have.dk.



DANMARKS NATURFREDNINGSFORENING
WWW.DN.DK

LANDSFORENINGEN PRAKTISK ØKOLOGI
WWW.ØKOLOGI.DK

Spørsmål

A hand with light-colored nail polish is holding a yellow sticky note. The background is a wall covered with various colorful sticky notes in shades of yellow, blue, green, and pink, some of which are slightly out of focus. A white rectangular box is overlaid on the center of the image, containing the text 'Workshop 1'.

Workshop 1

Formål: Regnvand i haven

► Inspiration

- Muligheder ved at have regnvand som et aktivt element i haven/fællesarealet
- Idéer til at øge biodiversiteten i haven/fællesarealet
- Få inspiration fra hinanden

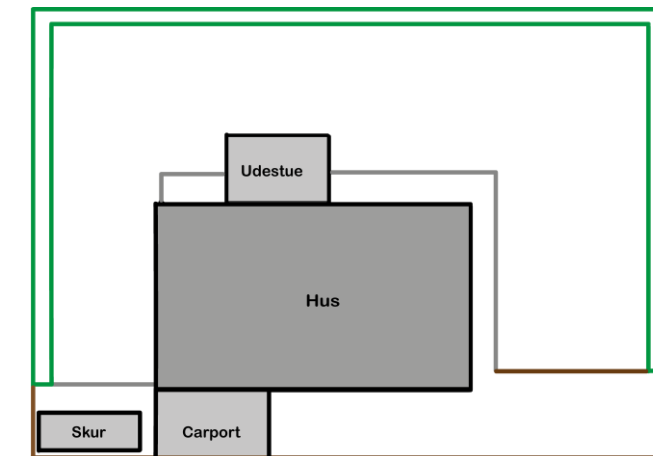
► Erfaringer

- Tænke flowet igennem ift. hvad der er muligt
- Opmærksomhed på benspænd og faldgruber
- Lære fra hinanden ift. hvordan man kan løse udfordringer



Diskussionsgrupper ca. 5-6 personer

- 🕒 I skal hver især vælge hvilken type grønt område, som I vil arbejde med på workshopen:
 1. Parcelhushave
 2. Rækkehushave
 3. Fællesareal for en etageejendom
- 🕒 De udvalgte haver og fællesarealer er tænkt som typiske eksempler på disse fra Greve. Vi håber, at det kan give inspiration til jeres egne haver/fællesarealer.
- 🕒 Når I har fundet sammen med nogen, så tag 3 kopier af haven/fællesarealet og placér den ved jeres bord.
- 🕒 Brug pausen til at få netværket, forsynet jer med drikkevarer og snacks samt få placeret jer ved et bord.



Parcelhushave i Greve



Rækkehushave i Greve



Fællesareal i etageejendom i Greve

Diskussionspunkter

- ▶ Snak om hvordan I tænker, at man kunne håndtere vand i jeres eksempelhave.
 - ▶ Hvilke løsninger ville I vælge til at lede, opsamle og nedsive regnvandet?
 - ▶ Hvordan ville I udforme vandløsningerne ift. plantevalg og indretning ift. udseendet og biodiversitet?
- ▶ Lav forskellige visioner for jeres eksempelhave ved at placere ikonerne på vand- og naturløsninger på grundtegningen.
 - ▶ Kig på billederne og bliv enige om hvilke visioner, som I ser for haven/fællesarealet. Prioritér gerne 2-3 løsninger for hver vision, og vis hvordan de kunne spille sammen ved at tegne dem ind og forklare på grundtegningen. Det er fint med flere visioner.
 - ▶ Giv gerne jeres visioner en overskrift.
 - ▶ Jeres vision behøver ikke at være fuldt detaljeret, men I må gerne sætte flere ord på og også huske, at der er et benspænd i og med, at vandet skal ledes fra 'hvert' nedløbsrør og ud i haven. Så tænk gerne hele flowet igennem.
- ▶ Hav gerne 1-2 personer i gruppen, der løbende noterer vigtige pointer fra jeres snak ned på post-its ift. hvorfor I vælger løsningerne, hvordan I tænker, at de skal se ud, og hvilke udfordringer, som I ser med dem.



Vandløsninger giver inspiration til håndtering af regnvandet. Tænk også gerne i biodiversitet ift. udformning.

Kort opsamling

- ▶ Kommentarer og inputs i plenum
 - ▶ Gode idéer, der er kommet frem i snakken
 - ▶ Udfordringer, der er vigtige at være opmærksomme på
 - ▶ Forslag til, hvordan man kan tage inspirationen med hjem til sin egen have

A hand with light-colored nail polish is holding a yellow sticky note. The background is a wall covered with various colorful sticky notes in shades of yellow, blue, green, and pink, some of which are slightly out of focus. A white rectangular box is overlaid on the center of the image.

Workshop 2

Formål: Input til rekreativt anlæg på Mosede Renseanlæg

- ▶ **Input til KLAR forsyning og kommunen**
 - ▶ **Hvad savner I generelt af muligheder i området omkring Mosede Renseanlæg?**
 - ▶ **Hvad skal der til for at I vil gøre aktivt brug af sådan et nyt rekreativt område?**
 - ▶ **Hvilke idéer har I til forsyningen og kommunen for udvikling af dette område?**



Idétegning af det nye Mosede Renseanlæg (Illustration af Gottlieb Paludan Arkitekter)

Diskussionspunkter

- ▶ Snak i grupperne om, hvad der vil få jer til at bruge det kommende rekreative areal på Mosede Renseanlæg
 - ▶ Hvilke typer af aktiviteter eller oplevelser vil virke tiltrækkende for jer?
 - ▶ Hvilke typer af faciliteter og udstyr skulle der være i området, for at det var attraktivt at komme der for jer?
 - ▶ Hvilke andre behov eller hensyn kunne der være?
- ▶ Brainstorm først og lav én post-it per aktivitet, facilitet og behov.
- ▶ Lav derefter en prioritering af de vigtigste tiltag for jer ved at sætte dem i prioriteret rækkefølge på det store papir. Skriv gerne 1 – 2- 3 – 4 – 5.
- ▶ De øvrige post-its må også gerne komme på papiret til generel inspiration.
- ▶ Hav fortsat gerne 1-2 personer i gruppen, der løbende noterer vigtige pointer fra jeres snak ned på post-its ift. at uddybe jeres brainstorm og prioritering.

bevæge



være sammen



aktivere



slappe af



opleve



Eksempler på aktiviteter og udformninger til inspiration.

Kort opsamling

- ▶ Kommentarer og inputs i plenum
 - ▶ Gode idéer, der er kommet frem i snakken
 - ▶ Udfordringer, der er vigtige at være opmærksomme på
 - ▶ Forslag til, hvordan man kan tage inspirationen med hjem til sin egen have

Spørsmål

Invitation til klimahandlinger

▪ 1. Havevandring

- Cykl rundt til forskellige haver i Greve Kommune (evt. din) sammen med en LAR-kyndig og bliv inspireret til konkrete regnvandsløsninger.

▪ 2. Tage emnet op i grundejerforeningen eller boligafdelingen

- Sæt regnvandshåndtering i haver og fællesarealer på dagsordenen i grundejerforeningen eller boligafdelingen med inspiration fra denne dag og evt. med sparring fra kommunen.

Og spred kendskabet til nyhedsbrevet Klimanyt fra Greve Kommune på www.greve.dk/klimanyt



Find mere info på:

- www.greve.dk/klimaklarhave
- www.greve.dk/nedbør
- www.greve.dk/klimanyt

Tak for i dag!



KLAR
FORSYNING



Ældre  Sagen
GREVE

Danmarks
Naturfredningsforening Greve

