



Børne- og Ungeudvalgets dialogmøde med skoleområdet

30.maj 2017

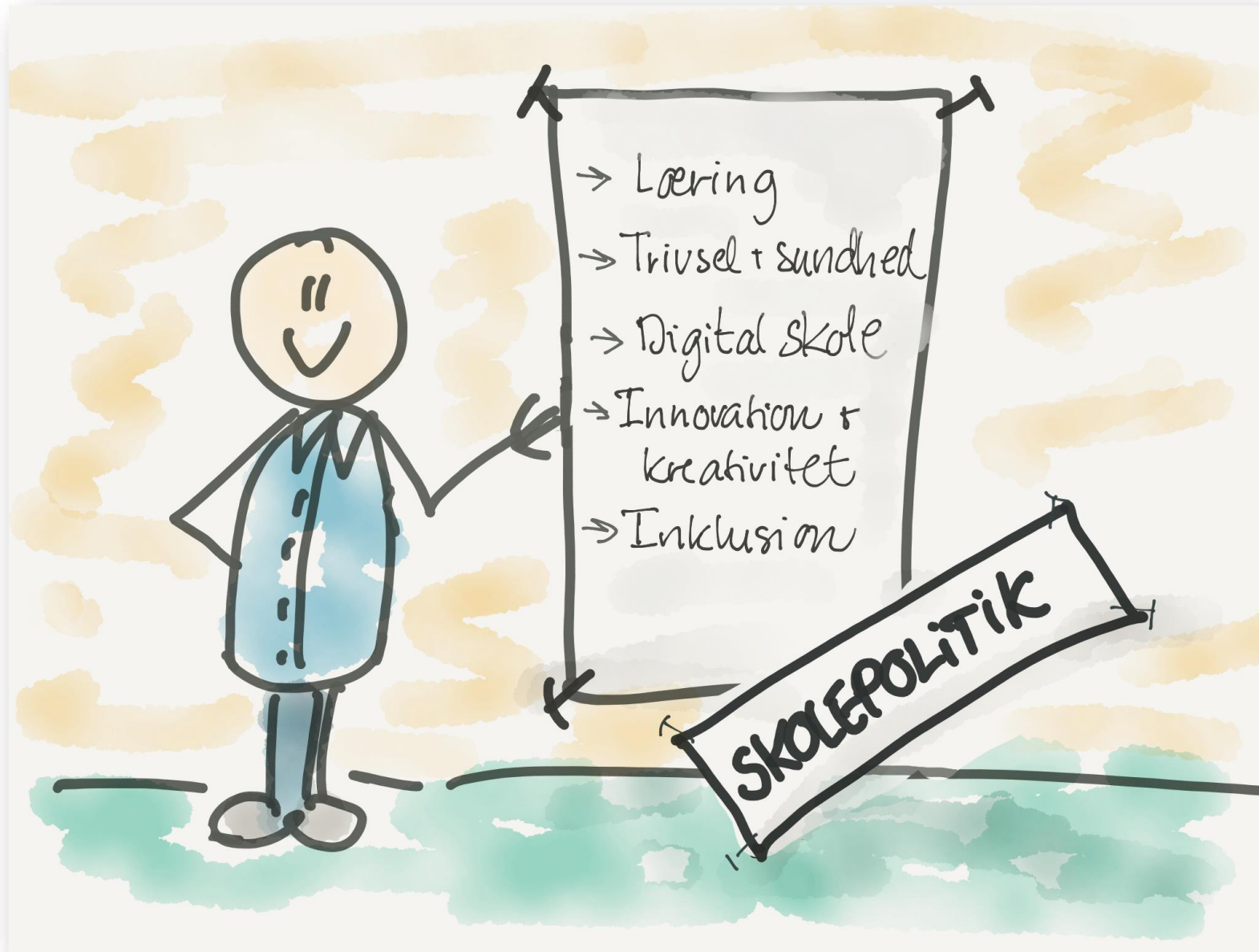


Hvilke veje SKAL vi gå? Hvad styrer vi efter?





Hvilke veje SKAL vi gå? Hvad styrer vi efter?





Skolepolitikens fokusområder og de nationale mål

Digital skole

Innovation og kreativitet

Læring

inklusion

Alle børn skal blive så dygtige de kan

Innovation og kreativitet

Læring

Trivsel og sundhed

inklusion

Mindske betydningen af social baggrund

Trivsel og sundhed

Læring

inklusion

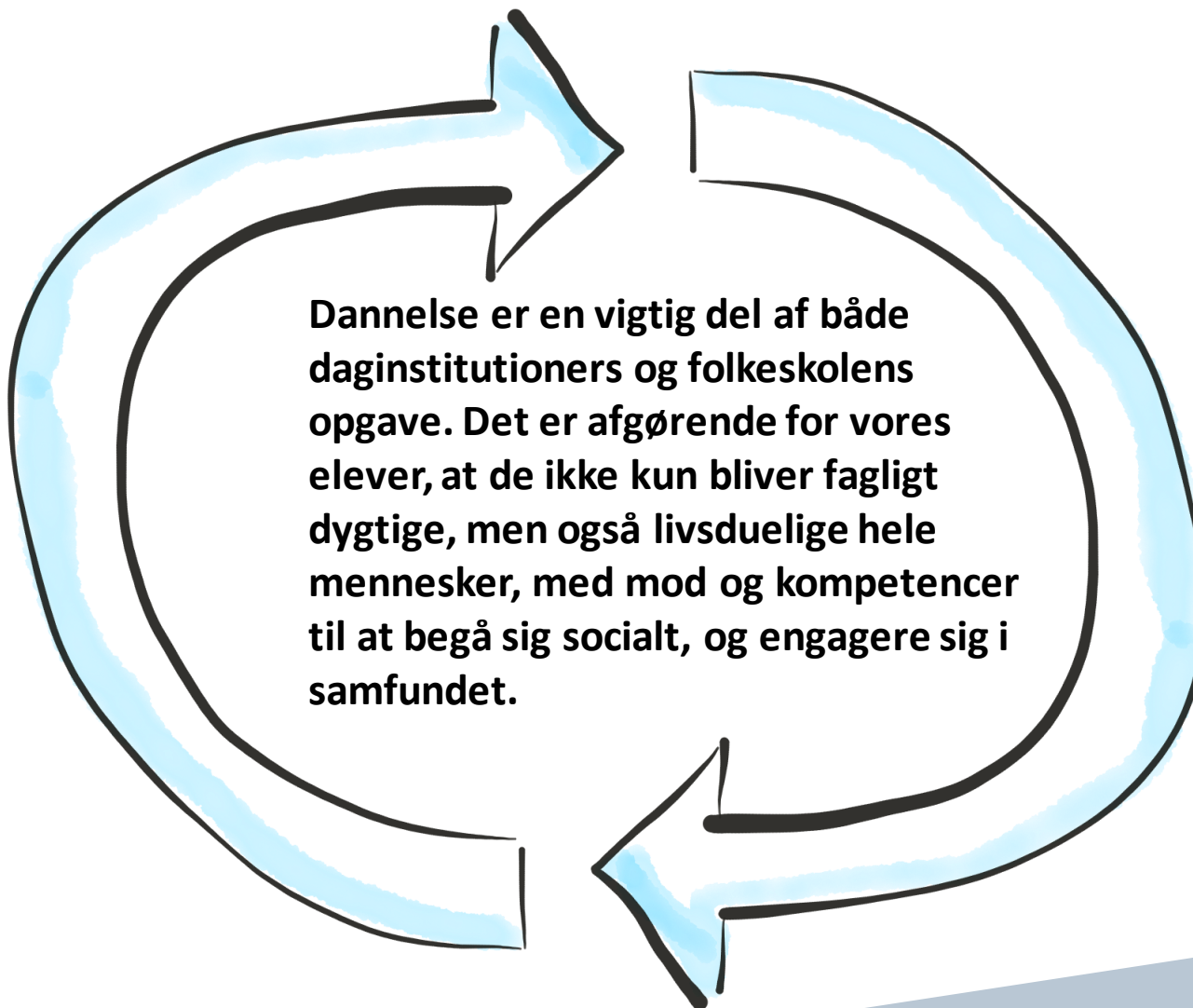
Styrke tillid og trivsel



Det gode børneliv, herunder dannelse, social og personlig udvikling

Nationale mål og skolepolitik

- Vi skal udfordre alle elever bliver så dygtige de kan.
- Vi skal mindske betydningen af social baggrund.
- Skolen samarbejder med forskellige partnere, institutioner foreninger i Den Åbne Skole.
- Elevernes nysgerrighed og kreativitet skal stimuleres gennem nye og inspirerende læringsmiljøer.



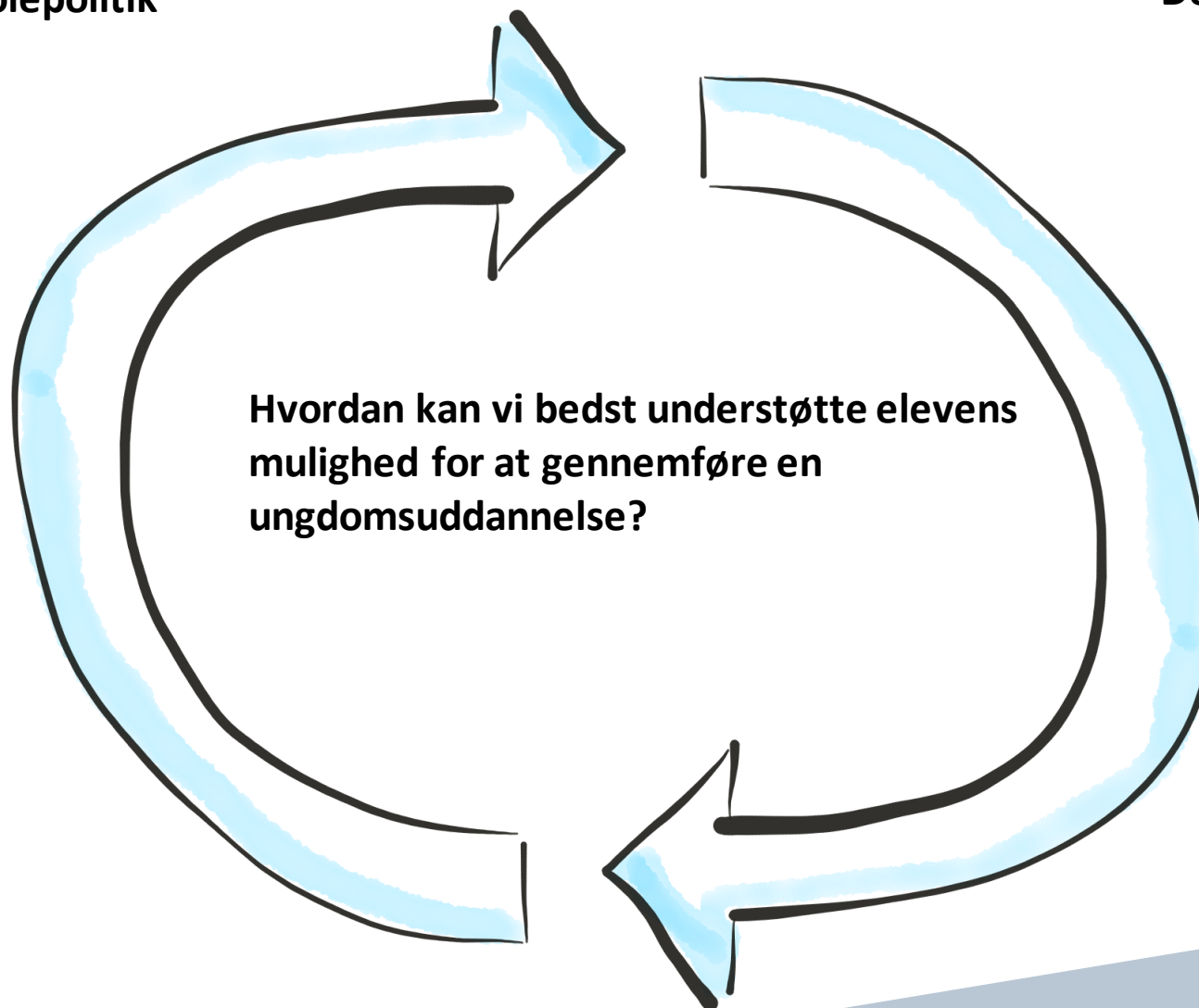
Det gør vi eksempelvis ved:

- **Alle** elever deltager i forløb med [bibliotek](#), museum, Musiske skole og idrætsforeninger.
- Skolernes arbejde med digital dannelse.
- Fælles indsats omkring trivsel og bevægelse; ["Skoleglæde.nu"](#) på alle skoler, særlig forløb for 7. klasser.

Forberedelse til et selvstændigt voksenliv

Nationale mål og skolepolitik

- Vi skal udfordre alle elever bliver så dygtige de kan.
- Vi skal mindske betydningen af social baggrund.
- Andelen af elever der ikke opnår 02 i dansk og matematik skal falde år for år.



Det gør vi eksempelvis ved

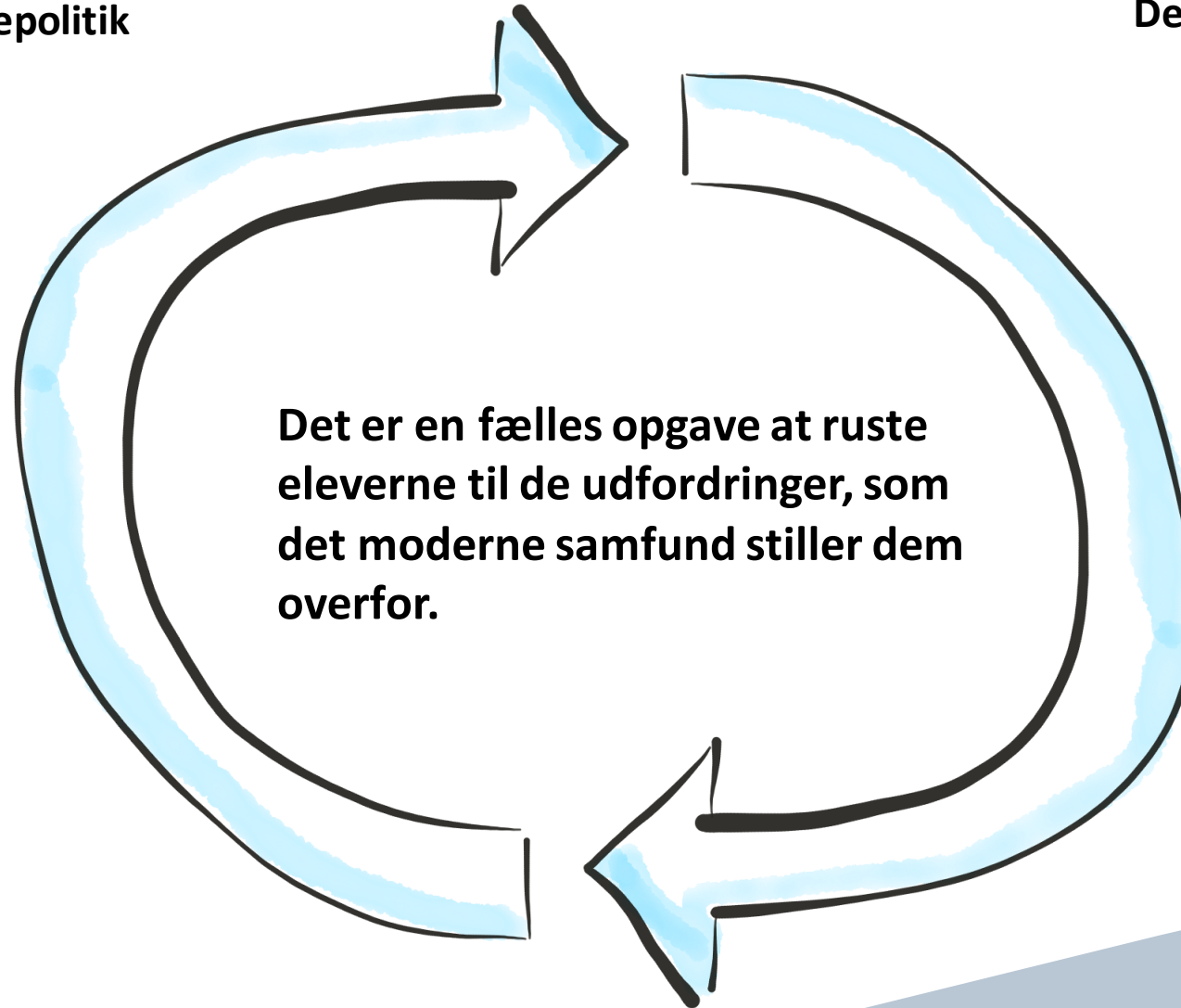
- Nye valgfag, eks. ["Spark til karrieren"](#) i samarbejde med UUV, og "Kloge hænder" i samarbejde med Ungdomsskolen.
- Valgfag målrettet elever med særlige forudsætninger, i samarbejde med eks. Greve Gymnasium.
- Skolernes fokus på elever der vurderes ikke uddannelsesparate i 8. klasse.
- Deltagelse i "Young skills"



Forældreengagement og - samarbejde

Nationale mål og skolepolitik

- Elevernes trivsel skal øges.
- Tilliden til og trivslen i folkeskolen skal styrkes.
- Skole og forældre har i samarbejde et ansvar for at skabe og styrke forpligtende fællesskaber blandt børnene.
- Forældrene skal inddrages i arbejdet med at skabe en inkluderende skole.



Det gør vi eksempelvis ved:

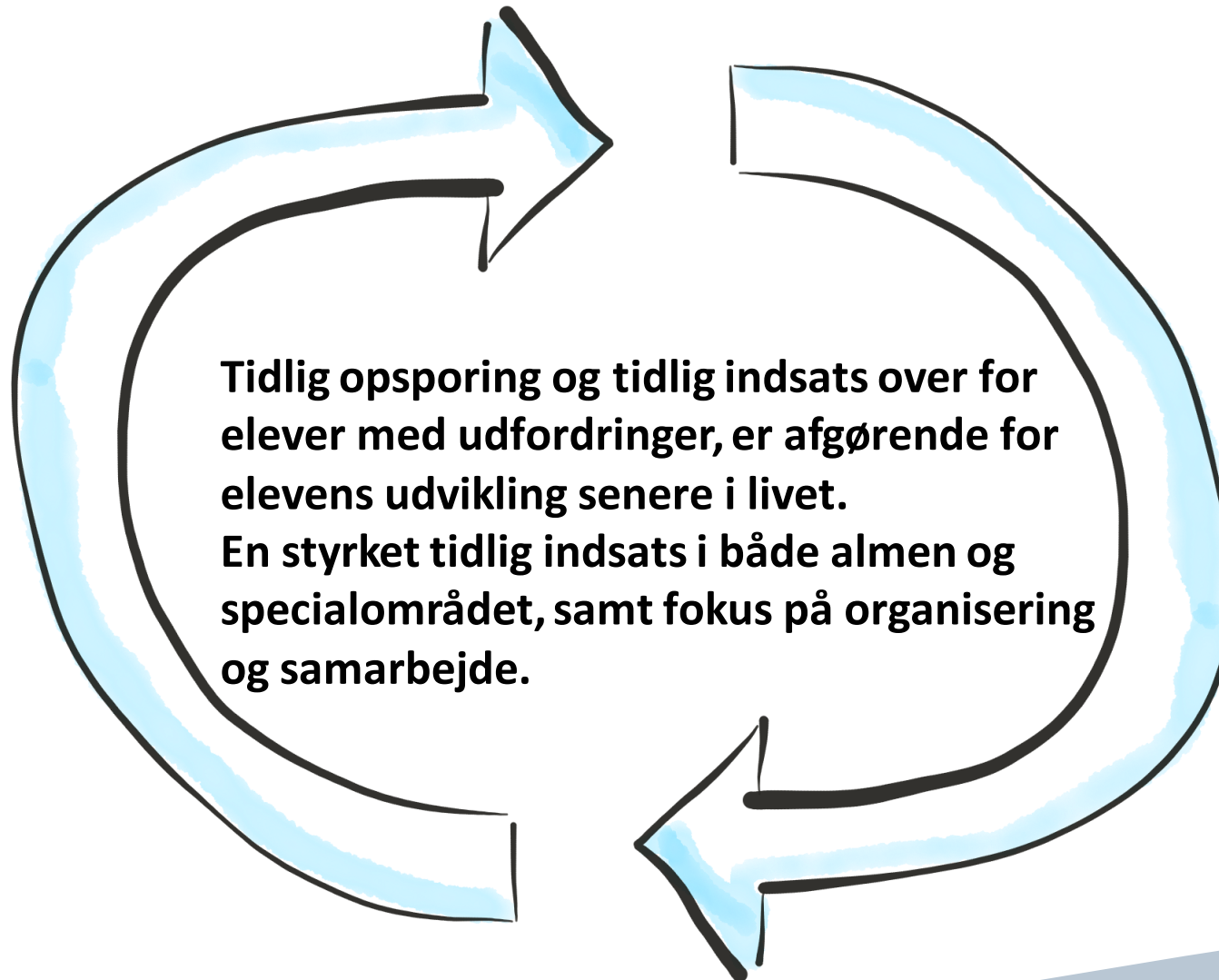
- Fokus på kommunikation og tydelighed i overgangen fra dagtilbud til skole/SFO
- Tidlig forældreinddragelse i samarbejdet om børneprofiler



Tidlig indsats

Nationale mål og skolepolitik

- Vi skal mindske betydningen af social baggrund
- Vi skal udfordre alle elever bliver så dygtige de kan.
- Arbejdet med at skabe inkluderende læringsmiljøer skal tage udgangspunkt i det enkelte barn, fremfor en overordnet inklusionsmålsætning.



Det gør vi eksempelvis ved

- Faglige vejledere, i tæt samarbejde med skolens ledelse
- Sprogvurderinger i indskolingen, fokus på rød tråd og kontinuitet i indsatser fra børnehave til skole.
- Indskolingsgrupper, så elever med sprogbehov får den rigtige støtte og skoleindplacering.
- Kommunal testplan for sproglig udvikling/dysleksi, for at opspore og igangsætte tidlige indsatser.



Drøftelser:

- Hvor vil vi gerne hen, og hvordan kommer vi videre?
- Hvad er udfordringerne?
- Hvad kan vi (bestyrelser/administration) selv gøre, og hvad er der brug for politikernes hjælp til?
- Hvad skal politikerne prioritere i det kommende budget hvis ressourcerne er begrænsede?
- Hvad prioriterer forældre, ledelser og medarbejdere højest?