

Velkommen til Borgermødet om kystbeskyttelse i Karlslunde

**Mødeleder: Christian Sabber, Centerchef
for Center for Teknik og Miljø i Greve
Kommune**



Program

- **Velkomst** – 5 min – Christian Sabber, Centerchef for CTM i Greve Kommune
- **Hvorfor Kystbeskyttelse, og hvad betyder fremmelsen?** - 20 min - Elias Jensen Bæk, Projektleder i Greve Kommune
- **Erfaringer fra Solrød** – 25 min – Geo Lazarotti, Bestyrelsen Solrød Strand Klitlaug
- **Pause** – 15 min
- **Dialog og workshop** – 40 min - Elias Jensen Bæk og Tommy Koefoed, Greve Kommune
- **Dannelse af følgegruppe** – 10 min
- **Opsamling og tak for i dag** – 5 min



Hvorfor Kystbeskyttelse, og hvad betyder fremmelsen?

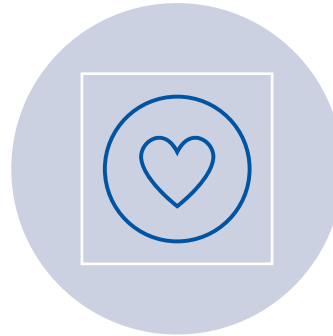
Oplæg om behov, løsning, og hvad der sker nu



Hvorfor er kystbeskyttelse nødvendig i Karlslunde?



BESKYTTELSE MOD
OVERSVØMMELSE



TRYGHED FOR
OMRÅDET

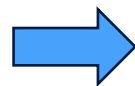


BESKYTTER VÆRDIER



Stormfloder vil komme hyppigere

100 års hændelse
Okt. 2023 1,69 m (2,35 m inkl. bølger)



Hændelse	2025	2075	2125
100 års hændelse	Hvert 100 år	Hvert 20 år	Hvert 5 år.

Kilde: klimaatlas og data fra Køge Bugt Strandpark



Tre markante hændelser siden 2017

2017, 2023 og 2024 viser, at høje vandstande ikke kun er et fremtidsscenario



Tre markante hændelser siden 2017 – viser, at risikoen allerede er reel.



Hvis ikke der kommer kystbeskyttelse?

Sværere at sælge
boliger?

Lavere boligværdi?

Dyrere lån og forsikringer?

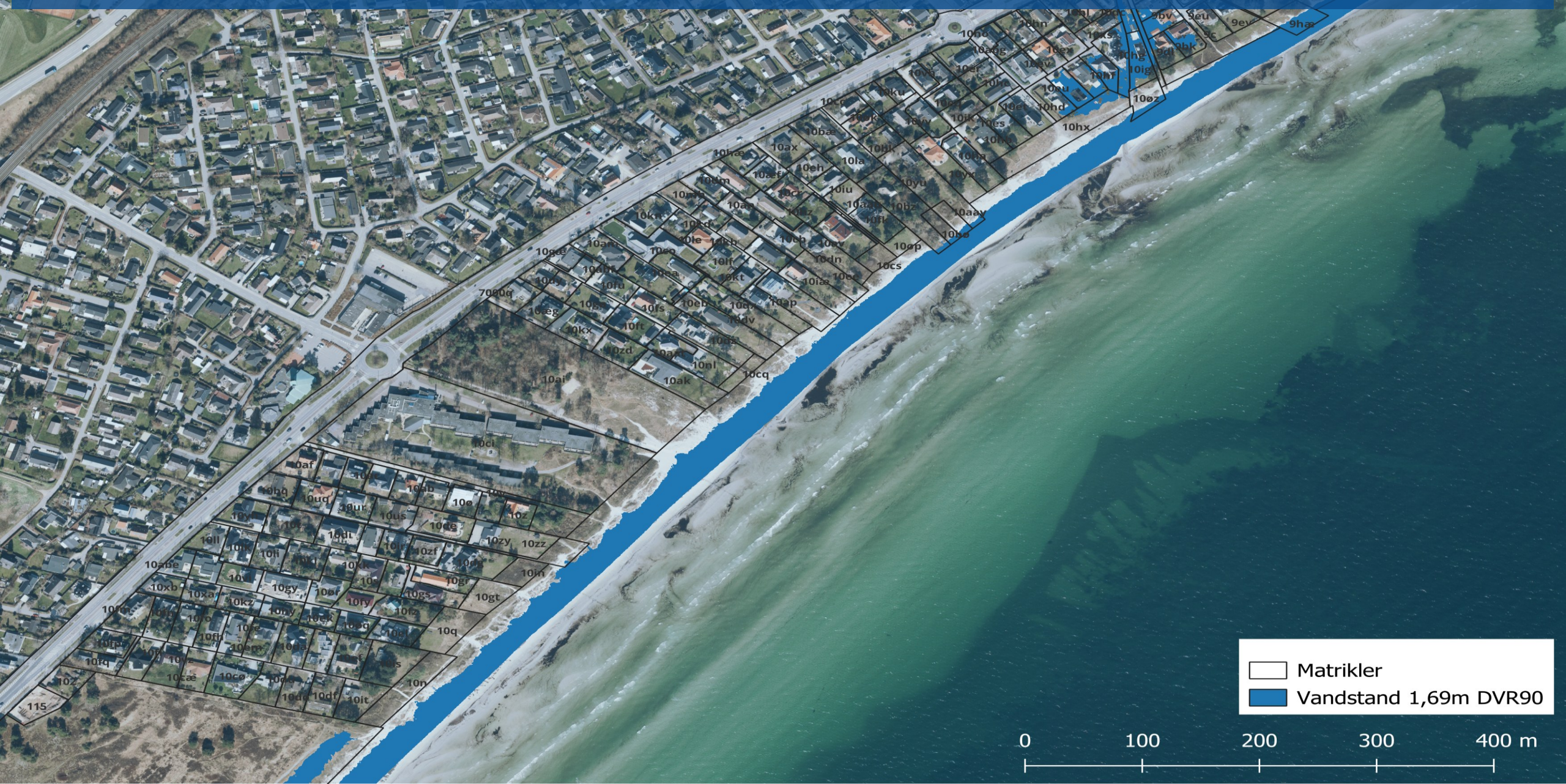


Hvad betyder det helt konkret i Karlslunde?

Her er den vandstand, vi allerede har oplevet - og den vandstand, løsningen
skal beskytte imod



Oktober 2023: vandstand på 1,69 m



-  Matrikler
-  Vandstand 1,69m DVR90



2,8 m DVR90: det niveau løsningen skal beskytte imod



Løsning 1 følger kysten og tilpasses de lokale forhold

Fra syd mod nord



Løsningen består af tre dele

Klittedige

Et smalt dige, som dækkes med sand og ligner en naturlig klit

Klitrække

Bred sandopbygning langs stranden

Tværdige

Lukker løsningen af ind mod land

Det vigtigste at vide

Beskytter mod vand op til kote 2,8 m DVR90

Tilpasses landskabet, så det får et naturligt udtryk

Løsningen varierer langs kysten efter plads og behov



Hvilken betydning har kystbeskyttelsen for dig



Hvor højt bliver diget?



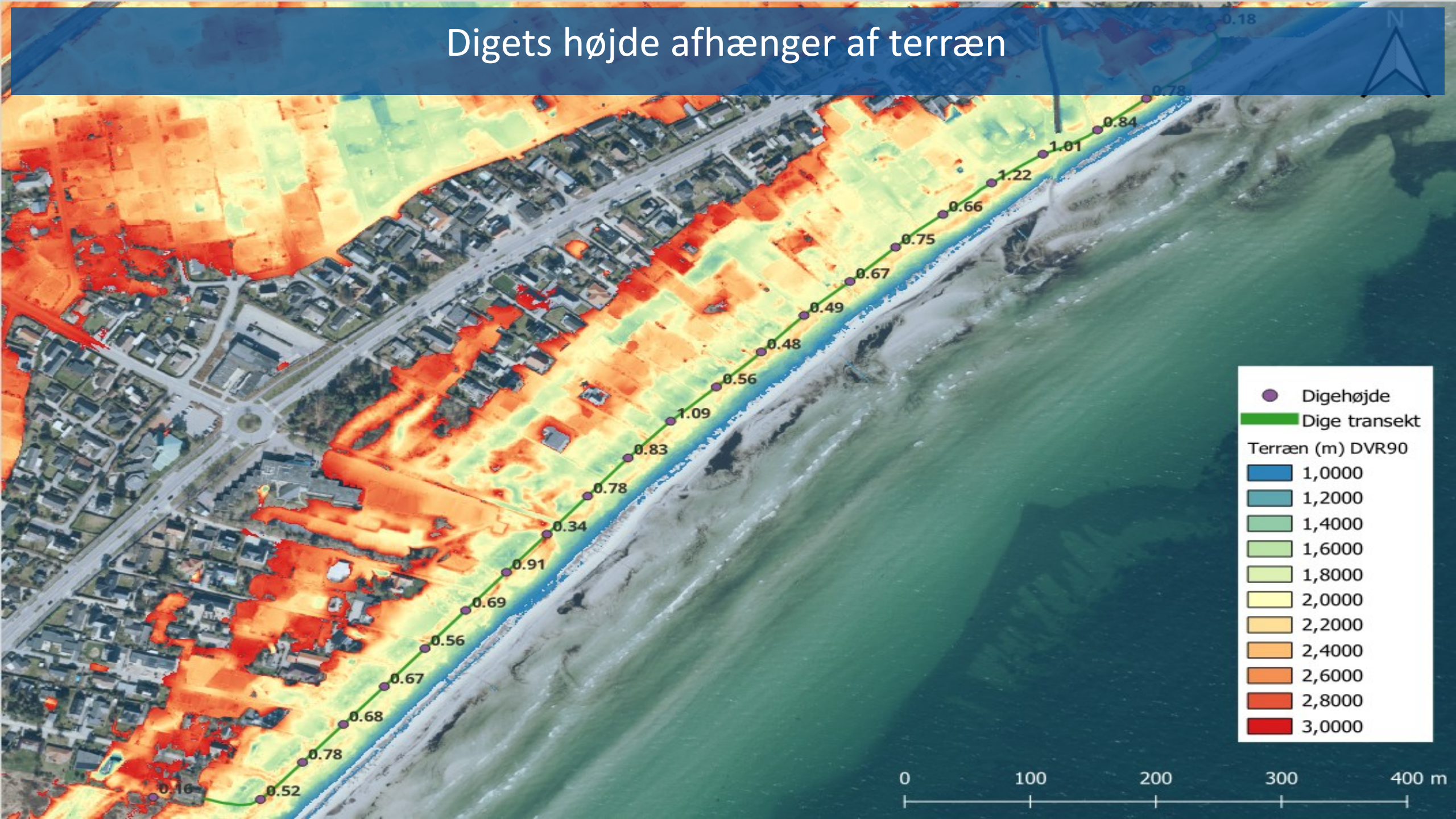
Hvordan kommer det til at se ud



Hvad betyder diget for adgangen til stranden?



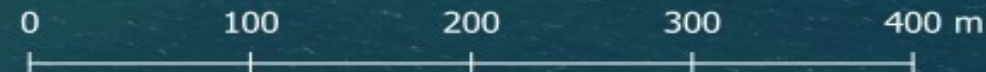
Digets højde afhænger af terræn



- Digehøjde
- Dige transekt

Terræn (m) DVR90

- 1,000
- 1,200
- 1,400
- 1,600
- 1,800
- 2,000
- 2,200
- 2,400
- 2,600
- 2,800
- 3,000



Hvordan kommer det til at se ud?



Adgang til stranden

Nogle steder kan der blive behov for særlige løsninger

Eksisterende adgangsveje skal tænkes ind

Den præcise udformning fastlægges i næste fase



Hvad betyder det samlet set for området?

Beskyttelse mod stormflod

Bevarelse af strandens karakter

Tryghed og forudsigelighed fremadrettet



Vi kender størrelsesordenen – ikke den endelige pris

Det nuværende tal er et foreløbigt overslag

16 mio. kr. ekskl. moms
Foreløbigt overslag

Prisen kan ændre sig

Endelig pris kendes først
efter anlæg



Det ved vi – og det sker i de næste faser

Det er besluttet	Det skal afklares i de næste faser
Løsning 1 er valgt (klitrække og klitdige)	Den præcise udformning
Der arbejdes videre med løsningen	Adgange og lokale tilpasninger
Kommunen går videre med næste fase	Endelig økonomi og bidrag



Hvad sker der nu?



Følgegruppen



Følgegruppen kan bidrage med input undervejs i processen.



Erfaringer fra Solrød

Samtale om et kommunalt fællesprojekt – set fra klitlagets side

Hvordan oplevede Solrød Strand Klitlaug processen



Før projektet

Hvad bekymrede dig mest i starten?



Undervejs

Hvad *overraskede* dig mest, da projektet gik fra idé til konkret proces?



Undervejs

Hvordan fungerede dialogen med kommunen?



**Hvordan oplevede I arbejdet med
bidragsfordelingen – og hvad gjorde den
acceptabel i sidste ende?**



**Var der konflikter i området – og
hvordan blev de håndteret?**



Hvad var der sket, hvis ikke i havde lavet kystbeskyttelsen?



Læring

Et godt råd til borgerne i Karlslunde?



Nu er det jeres tur



Workshop

Hvad er vigtigt for jer?



Formål med de næste 40 min

1. Få frem hvad der fylder – bekymringer og forventninger
2. Give input til en fair og gennemsigtig proces
3. Give mulighed for at overveje deltagelse i følgegruppen



Tidsplan

Tid	Aktivitet
5 min	Introduktion og rammesætning
25 min	Runde 1: Hvad fylder?
10 min	Fælles opsamling



Sådan arbejder vi ved bordene

Ved bordet

- Vælg en bordformand
- Alle skriver deres egne input ned
- Input deles ved bordet
- Vælg de vigtigste pointer sammen

Spilleregler

- Tal en af gangen
- Vær nysgerrig
- Hold en god tone
- Hold jer til emnet

Bordformandens rolle

Styre dialogen ved bordene og samle de vigtigste pointer.



Hvad fylder hos jer - og hvad skaber en fair proces?

A - Om projektet

- Hvad er du mest optaget af?
- Hvad er du mest usikker på?
- Hvad håber du på?

B - Om processen

- Hvad skaber en fair og gennemsigtig proces
- Hvad er vigtigst i forhold til økonomi, tidsplan, dialog og hensyn under anlæg?

Jeres opgave: Skriv 2 stikord for hvert tema (5 min) - Del jeres input ved bordet (10 min) – Vælg i fællesskab den vigtigste pointe for hvert tema (10 min)



Følgegruppe

Kunne det være dig?



10 personer



2-4 møder pr år



Rådgivende rolle



Ingen
beslutningskompetence

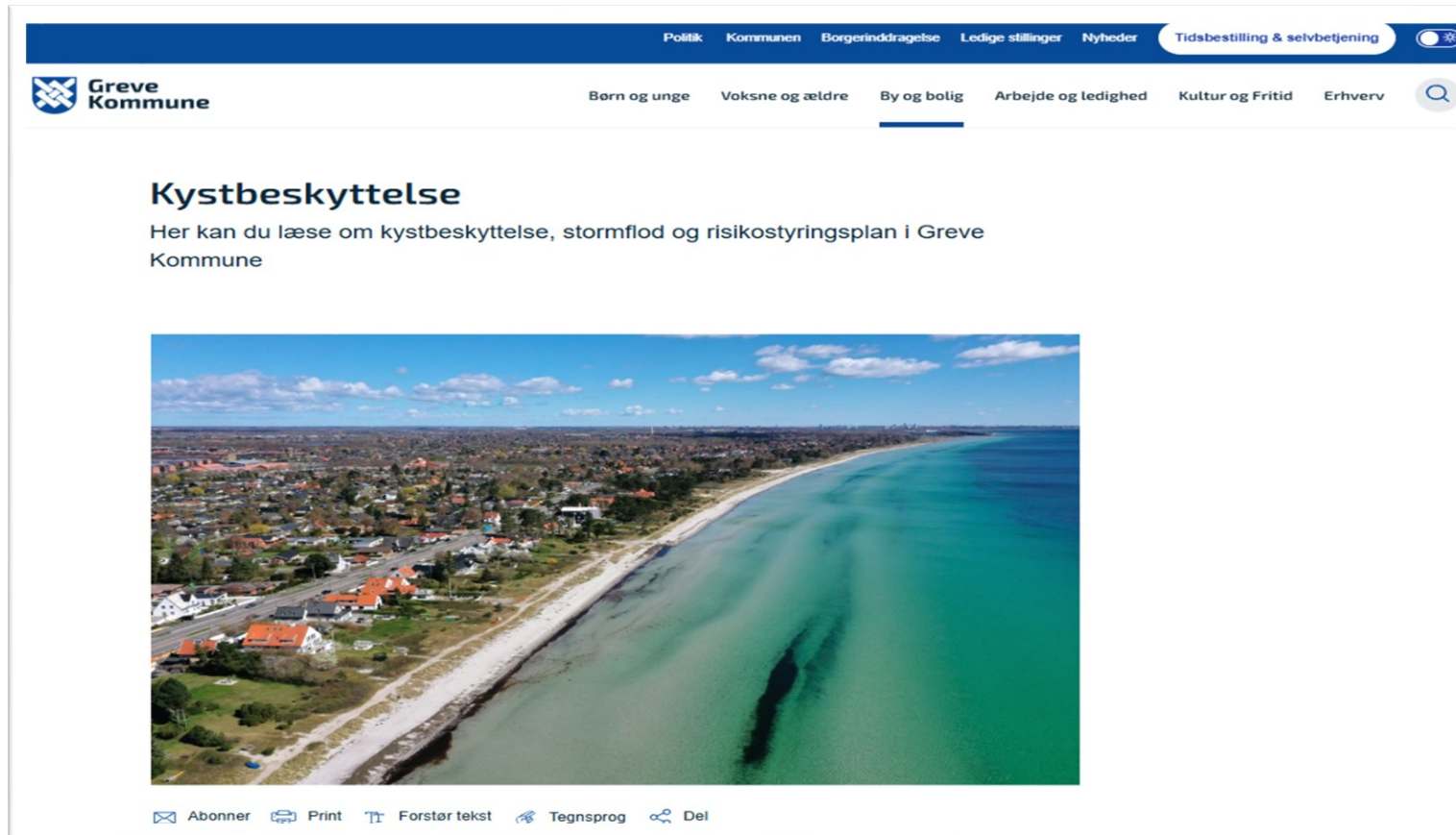
Som en del af følgegruppen får du mulighed for at:

- 1 Bidrage til en fair og gennemsigtig bidragsmodel
- 2 Give sparring på projektets videre udvikling
- 3 Bidrage til at til at forankre i projektområdet



Her finder du løbende information om kystbeskyttelsesprojektet

LINK



The screenshot shows the Greve Kommune website. At the top, there is a navigation bar with links for Politik, Kommunen, Borgerinddragelse, Ledige stillinger, Nyheder, and Tidsbestilling & selvbetjening. Below this is the Greve Kommune logo and a secondary navigation bar with links for Born og unge, Voksne og ældre, By og bolig, Arbejde og ledighed, Kultur og fritid, and Erhverv. The main content area features the heading "Kystbeskyttelse" and a sub-heading "Her kan du læse om kystbeskyttelse, stormflod og risikostyringsplan i Greve Kommune". Below the text is a large aerial photograph of a coastal town with a sandy beach and turquoise water. At the bottom of the page, there are icons for Abonner, Print, Forstør tekst, Tegnsprog, and Del.

