
 Velfærds
borgersamling

Velkommen til Greve Velfærdsborgersamling



Jeg tilmeldte mig borgersamlingen fordi at....


Sig hej til hinanden og tal om...

I dag håber jeg, at vi

Jeg synes, at det særlige ved at bo i Greve er, at ...



Velkommen

 Velfærds
borgersamling

Hvad er formålet med i dag?

- ✓ Vi skal lære hinanden at kende!
- ✓ Vi skal blive klogere på opgaven, forløbet og vores roller
- ✓ Vi skal vide mere om velfærd, Greves velfærdsudfordringer og hvordan vi som borgersamling kan hjælpe
- ✓ Vi skal aftale, hvordan vi bedst arbejder sammen
- ✓ Vi skal udpege, hvad vi er særligt optaget af at arbejde med

Hvem er i rummet i dag?

- Medlemmer af borgersamlingen
- Borgersamlingens facilitatorer
- Byrådsmedlemmer
- Embedsmænd
- Ekspertter
- Observatører
- Presse



Program

- 17.00** **Velkomst** v. Marc Genning, formand for Plan- og Tryghedsudvalg, Greve Byråd
- 17.10** **Introduktion til borgersamlingen, roller og forløb**
- 17.30** **Sig hej til hinanden ved bordene – og aftal hvordan vi arbejder sammen!**
- 18:10** **Pause**
- 18.20** **Velfærdsudfordringer i Greve** v. Anne-Sofie Degn, kommunaldirektør
- 18.50** **Pause og let aftensmad**
- 19.20.** **Ekspertoplæg : Hvad er velfærd og hvordan kommer den til at se ud i fremtiden?** v. Klaus Majgaard og Susanne Ekmann
- 20.15** **Hvad er vi særligt optagede af – for at kunne besvare kerneopgaven?**
- 20.50** **Opsamling: hvad skal der ske næste gang?**
- 21.00** **Tak for i aften!**
-

Velkomst og igangsætning!

Marc Genning (V)

- Medlem af Greve Byråd
- Formand for Plan- og Tryghedsudvalget

"Vi har brug for din hjælp til at forestille os fremtidens velfærd i Greve kommune"



Kerneopgave

*”Vi har brug for din hjælp til at
forestille os fremtidens velfærd i
Greve kommune”*



Jeres opgave er at undersøge og udarbejde anbefalinger til politikerne - der udpeger, hvordan I forestiller jer fremtidens velfærd i Greve

Det er efterfølgende politikernes opgaver at beslutte og designe de rigtige løsninger



Borgersamlinger

Greve er en del af større en bølge...

Borgersamlinger følger OECDs principper og anbefalinger

800 borgersamlinger og borgerting er gennemført globalt



Første store europæiske borgersamling

Den irske forfatningsændring (2013)



**The
Guardian**

Første danske borgersamling

Borgersamling i København om Middelalderbyen (2019)



#1: Levende og lokal

#2: Op til 75% regulering af biltrafik

#3: 80-90 % reduktion af parkering i gadeplan

#4: Flere grønne og ukommercielle byrum

#5: Turisme på beboernes præmisser

#6: Hensynsfuld parkering af cykler og el-løbehjul

#7: Respektfuldt natteliv

#8: Bedre forhold for bløde trafikanter

#9: Eksperimentér med løsninger

Første borgersamling i Greve

Klimaborgersamling (2022)



Borgersamling – kort

- Mandat og forpligtelse
- Medlemmer udvalgt ved åben lodtrækning, så de repræsentativt afspejler befolkningen
- Længere forløb over tid (min. 20 timer)
- Brug af ekspertviden og interessenter
- Medlemmer skal rådgive politikere - skal ikke beslutte eller designe
- Uafhængigt sekretariat driver proces
- Politikere giver feedback – hvad man vælger at gå videre med eller ikke gå videre med



Mandat (forkortet udgave)

- Byrådet giver borgersamlingen mandat til at udarbejde **uvildige anbefalinger** til brug for fremadrettede beslutninger og prioriteringer inden for velfærdsopgaver.
- Byrådet vil **støtte op** om borgersamlingens arbejde og udvise respekt for medlemmernes anbefalinger - **uanset andre politiske dagsordener og strategier**.
- Byrådet **forpligter sig til at behandle anbefalingen** i relevante fagudvalg og i byrådet - og redegøre for, **hvordan de bliver fulgt eller ikke fulgt**.
- Byrådet forpligter sig til at give en status inden for de første **3 måneder** efter aflevering af anbefalinger og igen inden for **12 måneder**.
- Medlemmerne af borgersamlingen har til opgave at arbejde inden for rammen af borgersamlingens **kerneopgave** og søge anbefalinger, der **rummer bredden** af medlemmernes holdninger.
- Medlemmerne kan gøre brug af **minoritetsudtalelse**.
- Byrådet er **ikke forpligtet** til politisk at **følge eller vedtage** borgersamlingens anbefalinger.

Borgersamling – kort

- Mandat og forpligtelse
- Medlemmer udvalgt ved lodtrækning, så de repræsentativt afspejler befolkningen
- Længere forløb (min. 20 timer)
- Brug af ekspertviden og interessenter
- Medlemmer skal rådgive politikere - skal ikke beslutte eller designe
- Uafhængigt sekretariat driver proces
- Politikere giver feedback – hvad man vælger at gå videre med eller ikke gå videre med



Hvad er borgersamlinger gode til ?

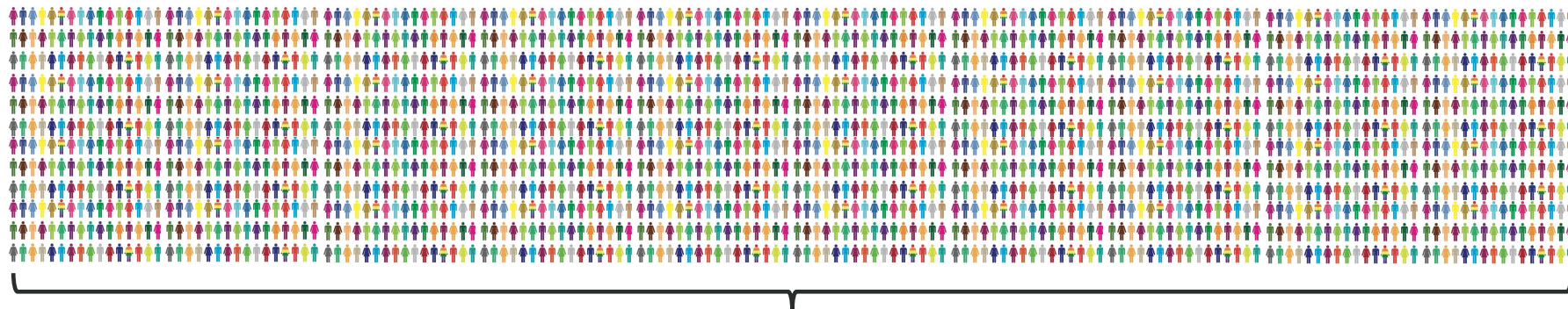


- Visioner og drømme om en fælles fremtid
- Modigere og mere sammenhængende løsninger på komplekse problemer
- Drevet af hverdageksperter
- Bedre og mere langsigtede tilgange
- Videns- og faktabaseret grundlag.

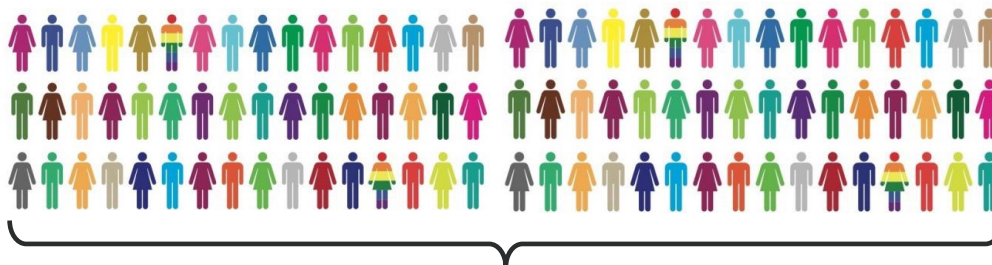
Borgerlodtrækning



Alle borgere i Greve (fra 16 år) er inviteret til at deltage via digital post.



365 tilmeldte



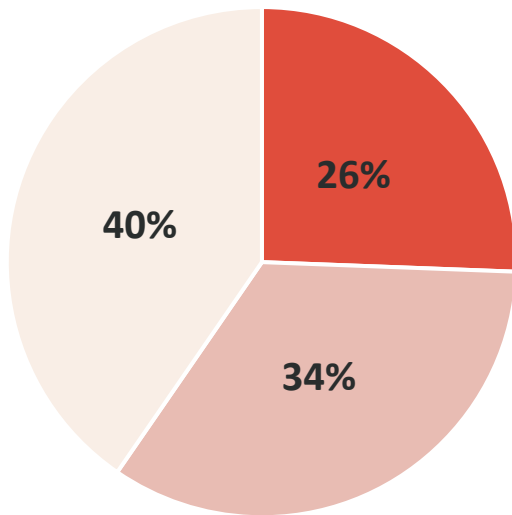
36 medlemmer



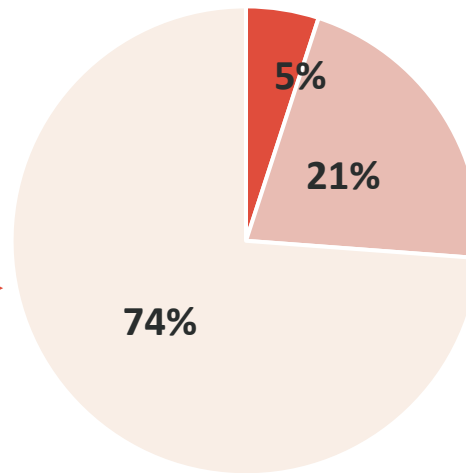
Greve Velfærdsborgersamling

Borgerlodtrækning

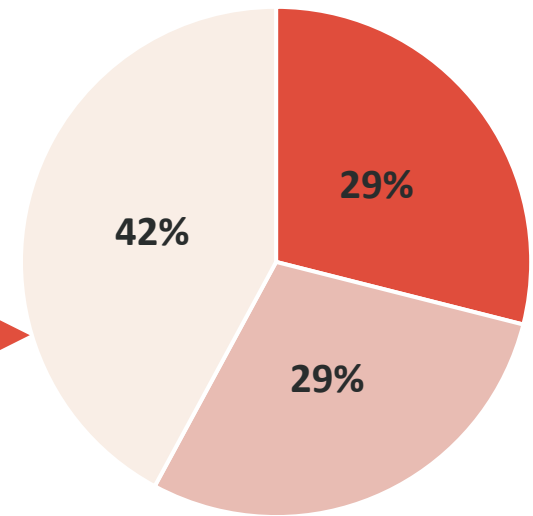
Kommunen



Tilmeldte



Borgersamling



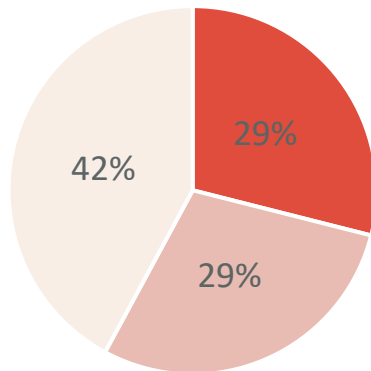
- Grundskole / Andet
- Erhvervsfaglig
- Videregående (inkl. gymnasial)

- Grundskole / Andet
- Erhvervsfaglig
- Videregående (inkl. gymnasial)

- Grundskole / Andet
- Erhvervsfaglig
- Videregående (inkl. gymnasial)

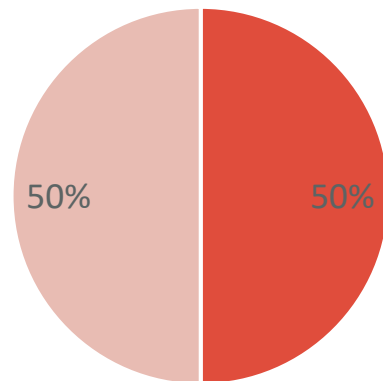
Borgersamlingens sammensætning

Uddannelse



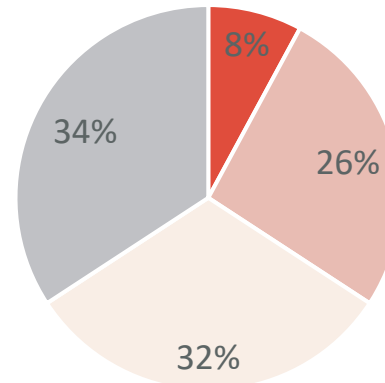
- Grundskole / Andet
- Erhvervsfaglig
- Videregående (inkl. gymnasial)

Køn



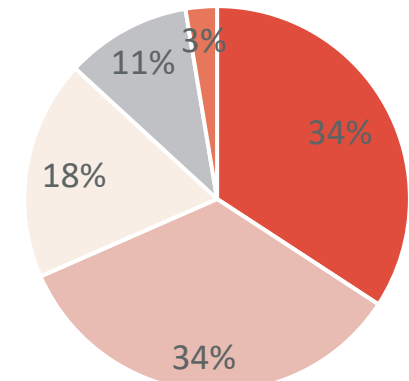
- Mand
- Kvinde

Alder



- 16-25 år
- 26-42 år
- 43-59 år
- 60+ år

Bopæl



- Greve (herunder Greve Landsby)
- Hundige
- Karlslunde (herunder Karlslunde Landsby)
- Tune
- Det åbne land (herunder Kildebrønde)

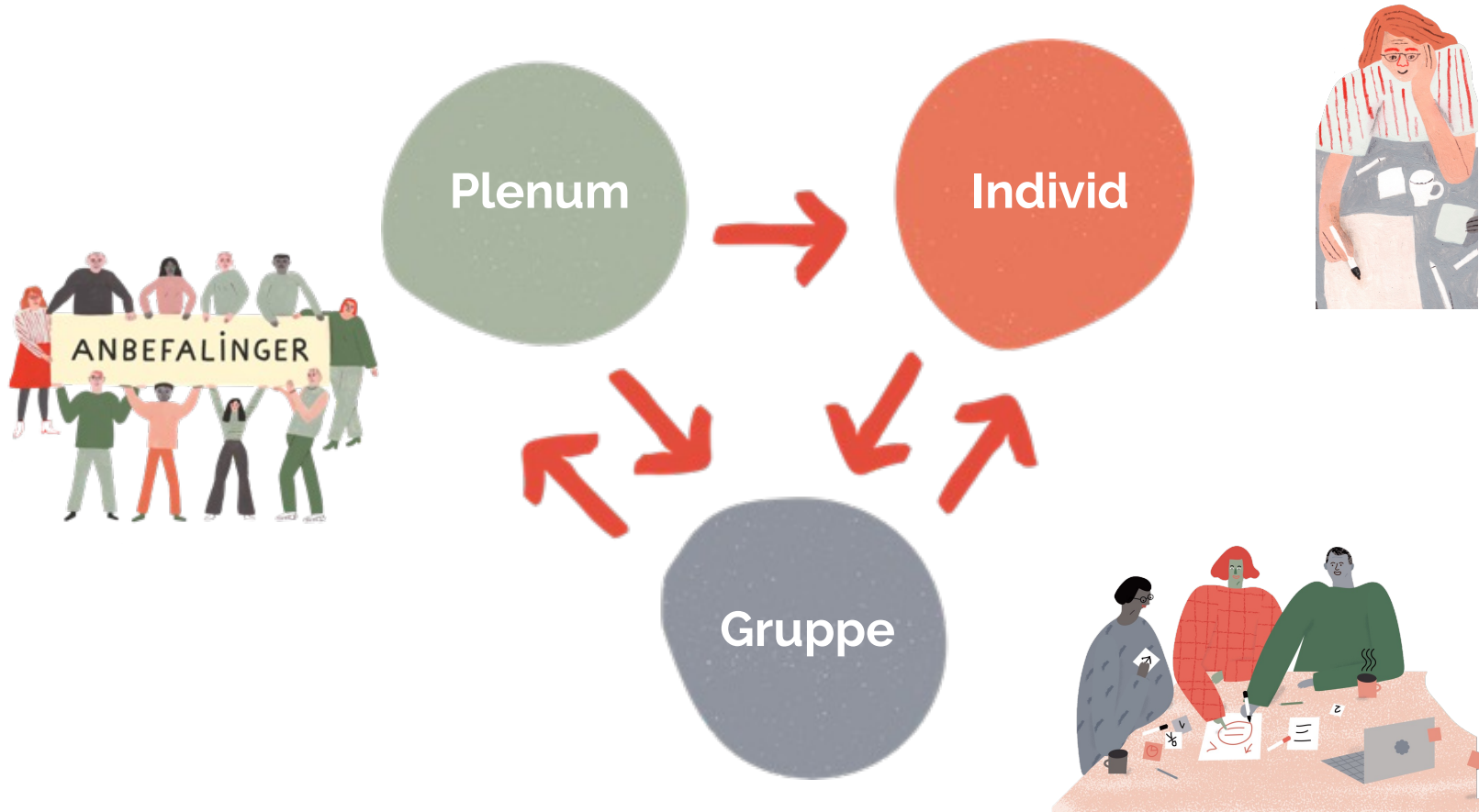
Borgersamlingens forløb

	Samling 1	Samling 2	Åben samling	Samling 4	Samling 5	Lancering
Formål	<ul style="list-style-type: none"> • Møde hinanden • Hvad er opgaven? • Ny viden 	<ul style="list-style-type: none"> • Styrker og udfordringer • Lave den første skitse til anbefalinger. 	<ul style="list-style-type: none"> • Inspirere og invitere endnu flere til at være med i dialog • Få feedback på jeres arbejde. • Dialog med byrådsmedlemmer 	<ul style="list-style-type: none"> • Arbejde med de endelige anbefalinger. • Præsentation og feedback fra hinanden 	<ul style="list-style-type: none"> • Færdiggøre anbefalinger • Præsentere anbefalinger 	<ul style="list-style-type: none"> • Overbringe anbefalinger til byrådet • Offentliggørelse • Tak!
Dato	28. februar kl. 17 – 21	16. marts kl. 10 – 17	3. april kl. 17 – 21	27. april kl. 10 – 17	30. maj kl. 17 – 21	26. Juni Kl.15.30-16.30

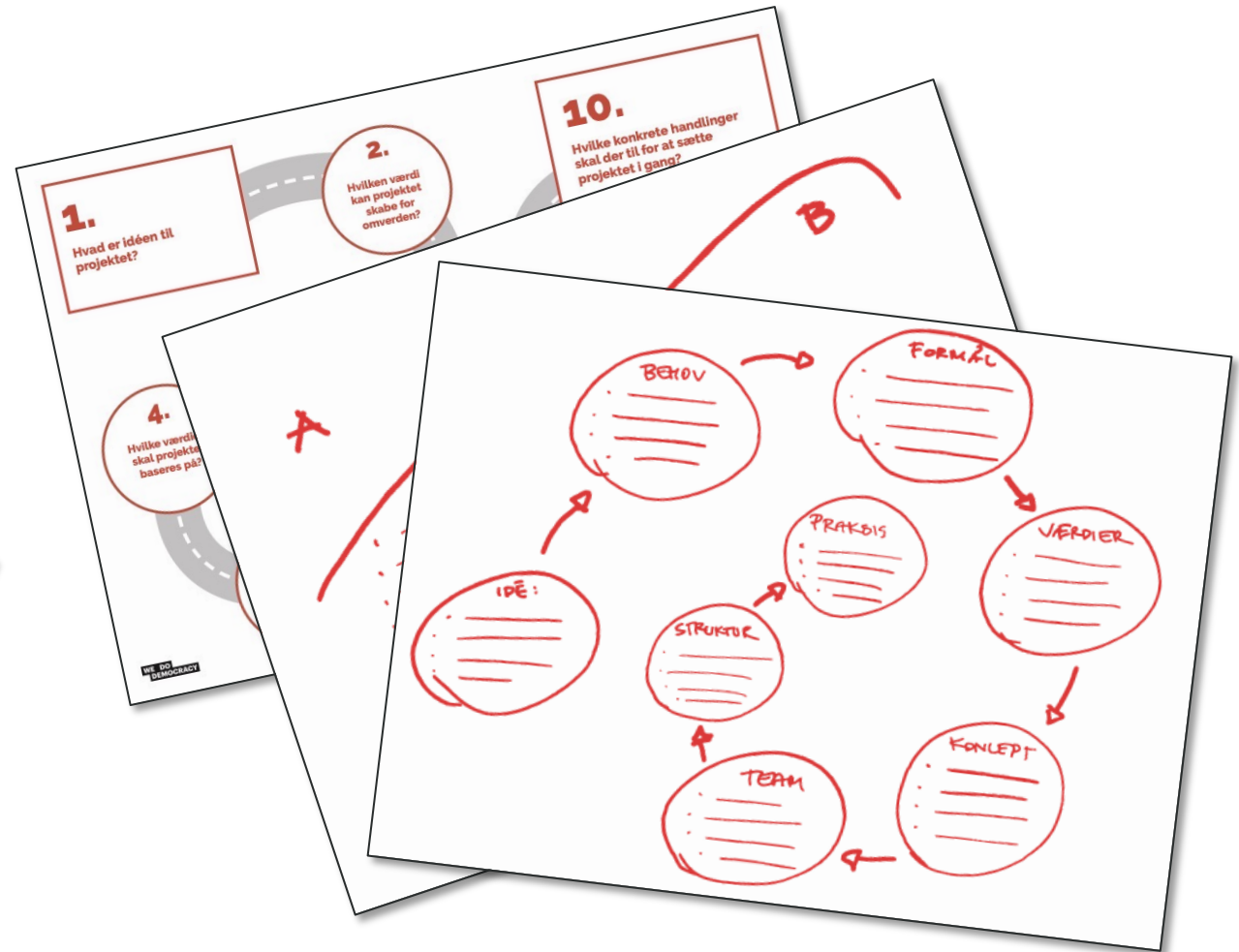
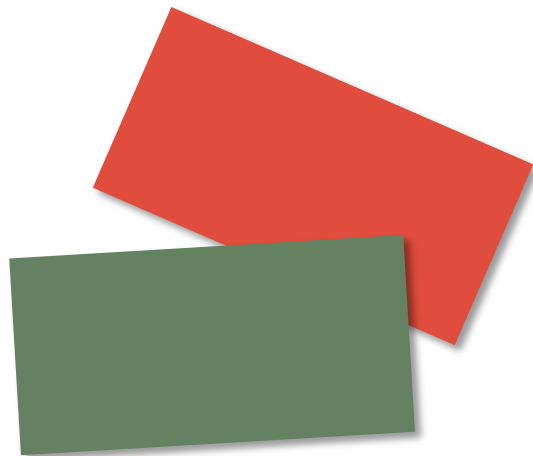
Din rolle

- I er samlet udvalgt til at repræsentere hele Greve – både dem der ligner dig - og dem der ikke ligner dig eller har samme holdning som dig.
- Lyt "højere" til andre perspektiver og holdninger end dine egne
- Hjælp med at finde "de blinde vinkler" i jeres opgaveløsning - i form af viden, perspektiver og nye tilgange
- anbefalingerne bliver skrevet og præsenteret af dig - og de øvrige medlemmer af borgersamlingen.

Hvordan kommer vi til at arbejde?



Hvordan kommer vi til at arbejde?



Dine hjælpere

- **Dine facilitatorer og borgersamlingens sekretariatet (We Do Democracy)**
- **Embedsmænd (Greve Kommune)**
- **Ekspertgruppen**
- **Indkaldte oplægsholdere og eksperter**
- **Andre borgere, interessenter og byrådets medlemmer kommer på besøg**
- **Borgersamlingens materialesamling**

Ekspertgruppen



Vibeke Normann Andersen
Direktør for SUS (Socialt
udviklingscenter)



Jette Runchel
Præsident for Røde
Kors



Camilla Sort
Direktør for kreativitet
og innovation, Operate



Arne Ullum
Ansvarshavende
chefredaktør for NB
Økonomi

Materiallesamling

Informationsmateriale og artikler om:

- Borgersamlingens opbygning, ramme, kerneopgave og mandat
- Udfordringer og muligheder ift. Velfærd
- Artikler og inspiration
- Greve Kommune i tal på velfærdsområdet

Udvalgt af ekspertgruppen,
borgersamlingens sekretariat og Greve
Kommune



Borgersamlingens hjemmeside



The screenshot shows the homepage of the Greve Kommune citizen assembly website. At the top right, there is a navigation menu with links for 'Politik', 'Kommunen', 'Borgerinddragelse', 'Ledige stillinger', 'Nyheder', and 'Læs op'. A blue button labeled 'Tidsbestilling & selvbetjening' is also present. Below the navigation is the Greve Kommune logo and a search icon. The main content area features a large photograph of a citizen assembly in a modern, wood-paneled room. People are seated at tables, engaged in discussion. A white text box is overlaid on the bottom left of the photo, containing the title 'Velfærdsborgersamlingen' and a short description: 'Byrådet i Greve Kommune inviterer alle borgere til at deltage i en borgersamling, hvor de sammen skal drøfte, hvordan fremtidens velfærd skal være.'

Politik Kommunen Borgerinddragelse Ledige stillinger Nyheder Læs op **Tidsbestilling & selvbetjening**

Greve Kommune

Børn og unge Voksne og ældre By og bolig Arbejde og ledighed Erhverv

Velfærdsborgersamlingen

Byrådet i Greve Kommune inviterer alle borgere til at deltage i en borgersamling, hvor de sammen skal drøfte, hvordan fremtidens velfærd skal være.

- Oplysninger om borgersamlingen og forløbet
- Artikler, rapporter, podcasts osv. om velfærd og Greve Kommune
- Referater og procesmaterialer

Gode råd om kommunikation

- GDPR – husk at underskrive sedler.
- Sociale medier og anden kommunikation.
 - Tag ikke billeder af eller citér hinanden uden at spørge om lov.
 - Del gerne, hvad du selv tænker, lærer, opdager etc.
 - Tag gerne billeder og citér oplægsholdere.
 - Hjælp meget gerne med at gøre opmærksom borgersamlings arbejde og inviter andre til den åbne samling (3. april).



Sig hej ved bordene

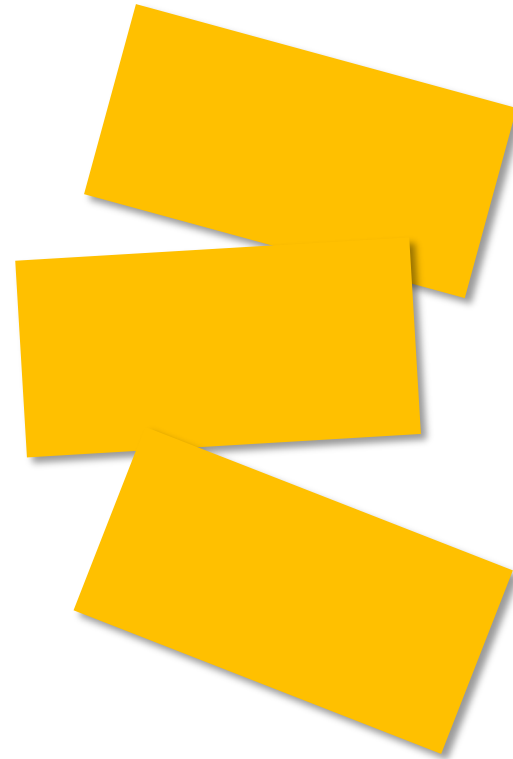
Kort hilserunde:

- **Hej, jeg hedder....**
- **Jeg har sagt ja til at deltage i borgersamlingen fordi...**

Tal om jeres forventninger

10 min – ved bordene

- **Vælg hvem der skriver**
- **Tal om hvad jeres forventninger til borgersamlingen er**
- **Skriv jeres tanker ned på grønne papkort – 1 på hver**

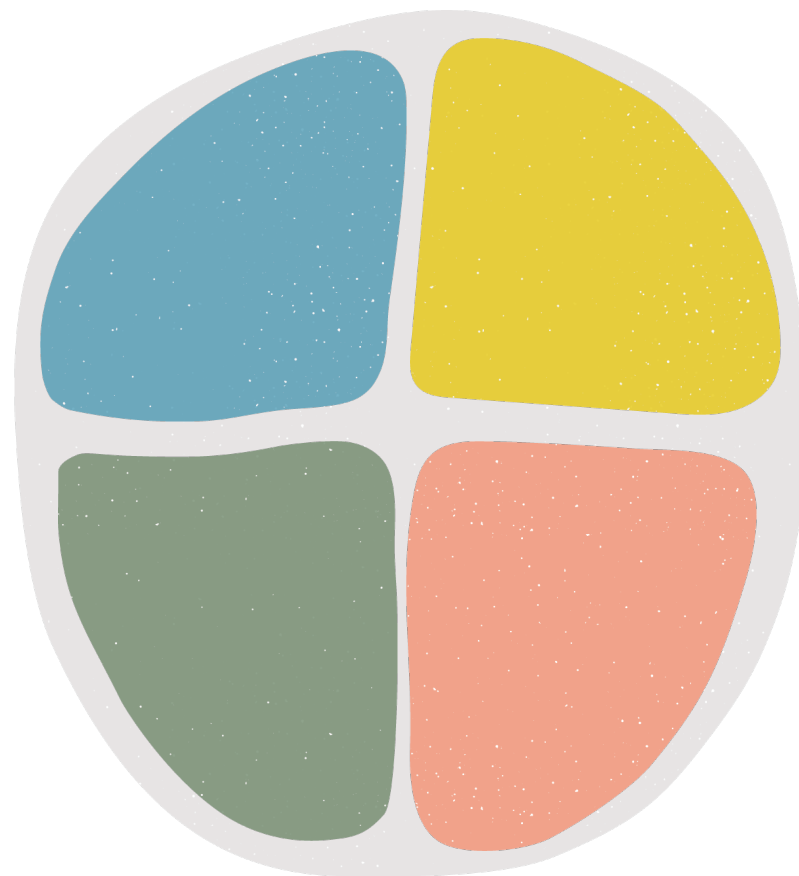




Samarbejde og spilleregler

Hvordan tænker vi bedst sammen?

**Alle tager et gult og et
blåt papkort**



Hvordan tænker vi bedst sammen?

Fortæller du mest?

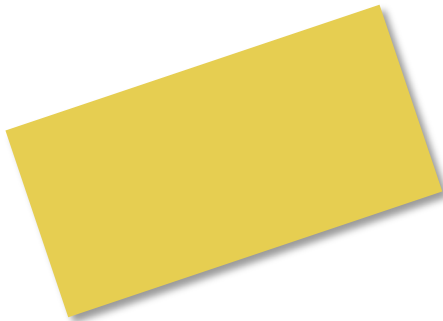


Spørger du mest?

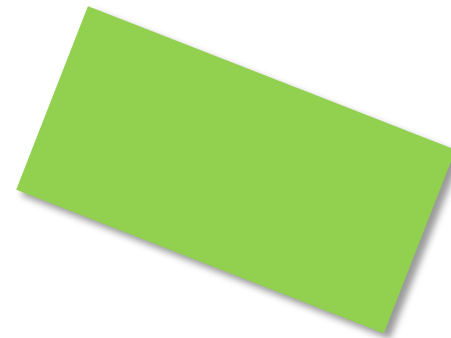


Hvordan tænker vi bedst sammen?

**Fortæller du andre om,
hvad du føler?**



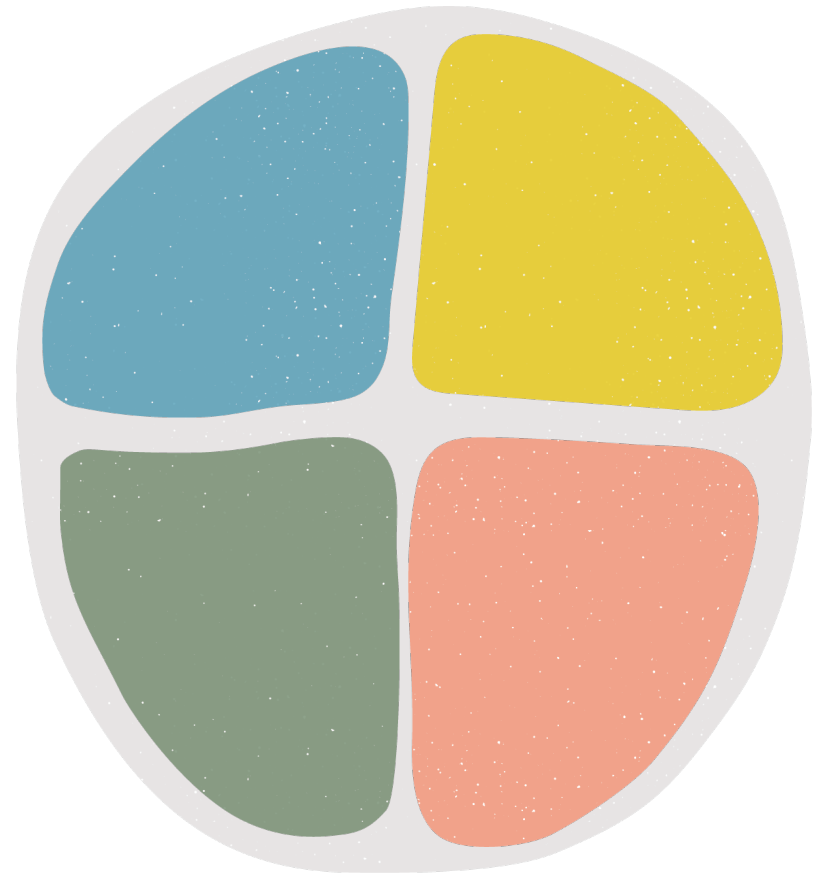
**Holder du mest dine
følelser for dig selv?**



Hvordan tænker vi bedst sammen?

3 min - med sidemakkeren:

- Hvordan er det at arbejde sammen med andre?
- Hvad er du god til ift. samarbejde?
- Er der noget, der kan være svært?



Typiske spilleregler

1. Vær respektfuld over for de øvrige medlemmer.
2. Støt hinanden, så alle medlemmer har en god oplevelse.
3. Vær åben for alle de forskellige perspektiver, der er på kerneopgaven.
4. Lyt aktivt og med nysgerrighed.
5. Vær opmærksom på, at vi er mange til stede, og at alle skal have taletid.
6. Tænk på, at du repræsenterer en masse andre mennesker i Greve.

Jeres spilleregler

10 min – i grupperne

- Læs spillereglerne igennem
- Tal om, hvad spillereglerne betyder i praksis
- Er der noget, der mangler, eller noget der skal ændres?



Typiske spilleregler

1. Vær respektfuld over for de øvrige medlemmer.
2. Støt hinanden, så alle medlemmer har en god oplevelse.
3. Vær åben for alle de forskellige perspektiver, der er på kerneopgaven.
4. Lyt aktivt og med nysgerrighed.
5. Vær opmærksom på, at vi er mange til stede, og at alle skal have taletid.
6. Tænk på, at du repræsenterer en masse andre mennesker i Greve.

Kort pause



Vi går i gang igen kl. **18.35**

Oplæg

Anne-Sofie Degn

- Kommunaldirektør i Greve Kommune

Formål:

- Få en forståelse af, hvad en kommune er
- Få overblik over velfærdsudfordringer i Greve
- Områder, hvor kommunen har brug for jeres råd.

Opgave:

- Tag noter til jeres arbejde!



Velfærd set fra kommunens perspektiv

Kommunaldirektør Anne-Sofie Degn



Dagsorden

- Kommunale velfærdsopgaver
- Kommunens økonomi
- Kommunens befolkning
- Beslutningsramme og styringsmuligheder



Kommunale velfærdsopgaver

- Myndighedsbehandling
- Daginstitutioner (23) + dagpleje
- Folkeskoler (9), klubber, ungdoms-, og kulturskoler
- Specialinstitutioner, - skoler og PPR
- Sundheds- og tandpleje
- Plejecentre (4 ++), hjemmepleje
- 226 km vej og 103 km cykelsti
- Botilbud og rusmiddelcenter
- Jobcenter
- Svømmehal, idrætsanlæg, Portalen og museer



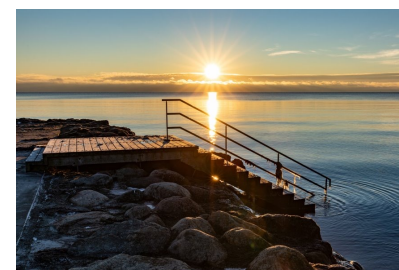
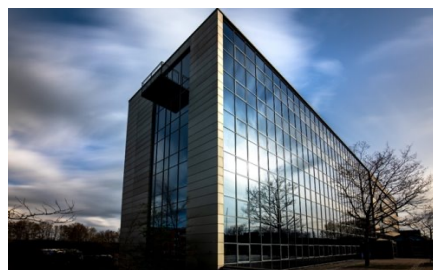
Velfærdsudfordringer

- Stigning i antallet af børn med behov for særligt tilrettelagt / specialundervisning
- Flere unge med diagnoser
- Borgerne med funktionsnedsættelser bliver betydelig ældre end tidligere
- Øget kompleksitet hos borgerne, multisygdom
- Stigende priser på specialtilbud
- Høj vækst i antallet af borgere +80
- Vedligeholdelsesefterslæb
- Klimaændringer skaber vandproblemer

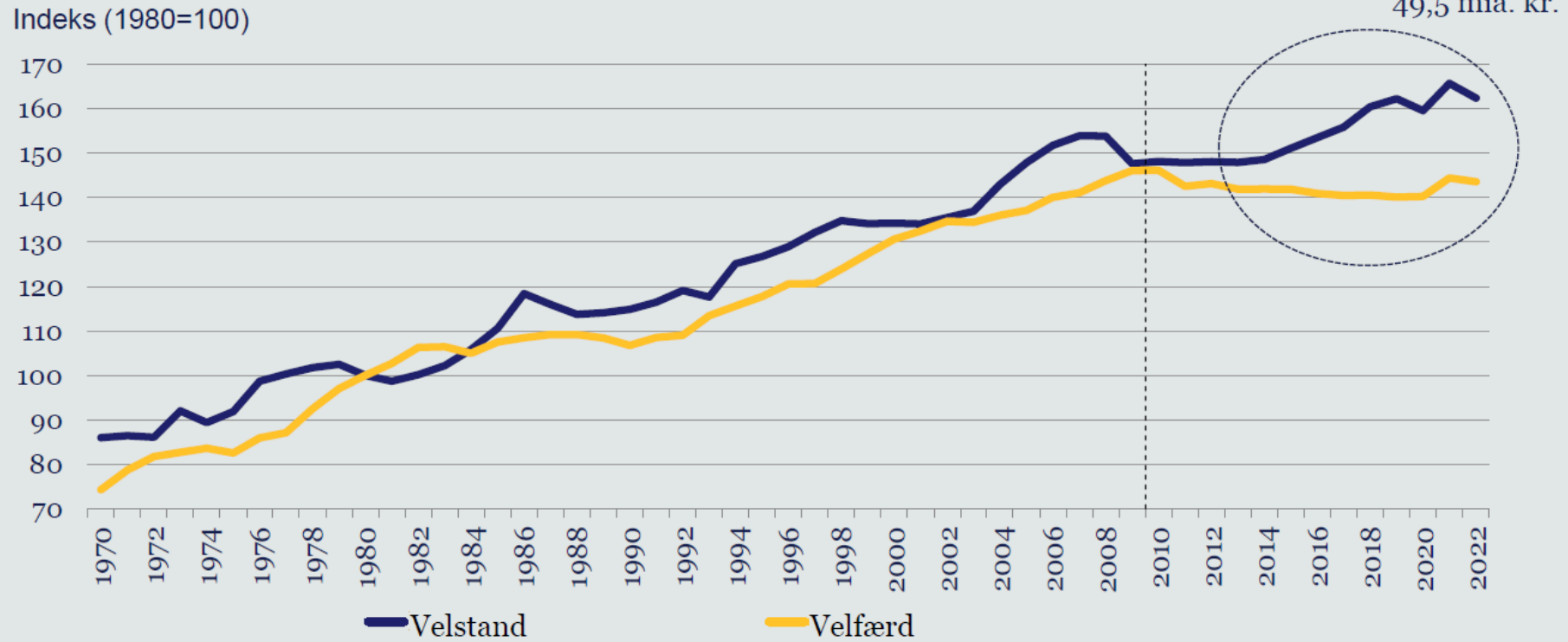


Mangel på arbejdskraft

- 2.580 fuldtidsstillinger (omregnet) i virkelig mange forskellige funktioner
- Mangel på arbejdskraft medfører dårlige betingelser for rekruttering og udfordringer med at løfte velfærdsopgaverne.
- Høj medarbejderomsætning medfører produktionstab, øgede udgifter til oplæring og risiko for fejl og kvalitetsforringelse.



Forventningsgab



Kilde: KRAKA og egne beregninger

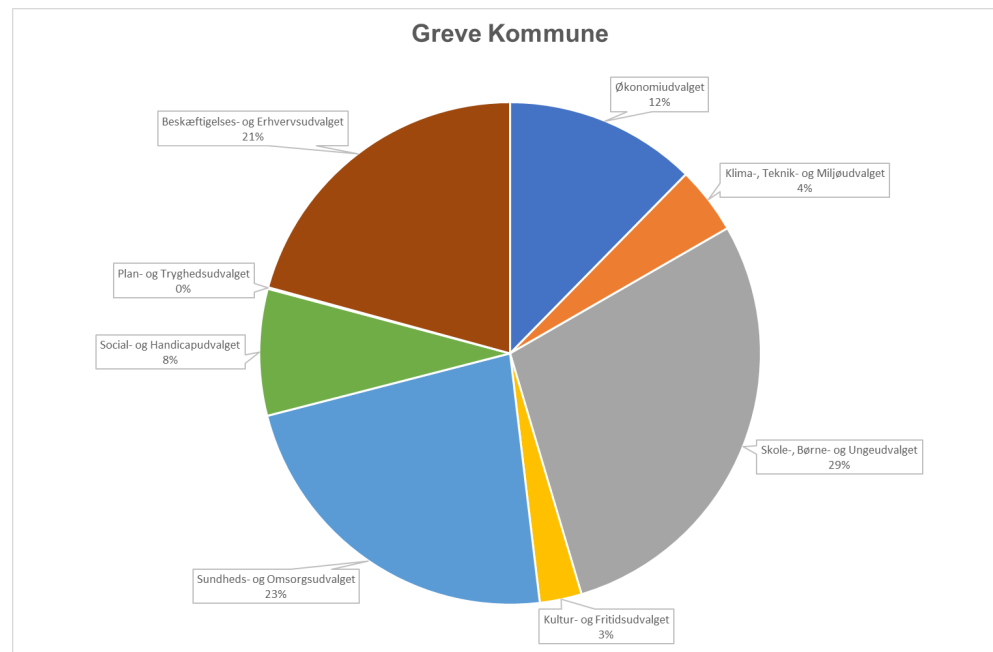


Kommunens økonomi

Velfærdsborgersamling

Et kommunalt budget

- Budgettet vedtages politisk én gang om året senest den 15. oktober og indeholder alle kommunale indtægter og udgifter for det kommende år (2024) samt for de efterfølgende tre år (2025-2027)
- Budgettet indeholder rammer for kommunens fagudvalg, institutioner og anlægsarbejder



Greve Kommunes økonomi

De store tal

Indtægter:	3.622 mio. kr.
• Indkomstskat mv.	2.766 mio. kr.
• Selskabsskat	71 mio. kr.
• Grundskyld og dækningsbidrag	288 mio. kr.
• Statstilskud	773 mio. kr.
• Udligning	-276 mio. kr.
Driftsudgifter:	3.494 mio. kr.
Anlægsudgifter (netto):	119 mio. kr.
Finansudgifter (lån, afdrag, renter):	30 mio. kr.

Beskatningsgrundlag ligger 10 pct. højere end landsgennemsnittet

Udgiftsbehov ligger 2 pct. lavere end landsgennemsnittet



Skat, udgiftsbehov, og udligning

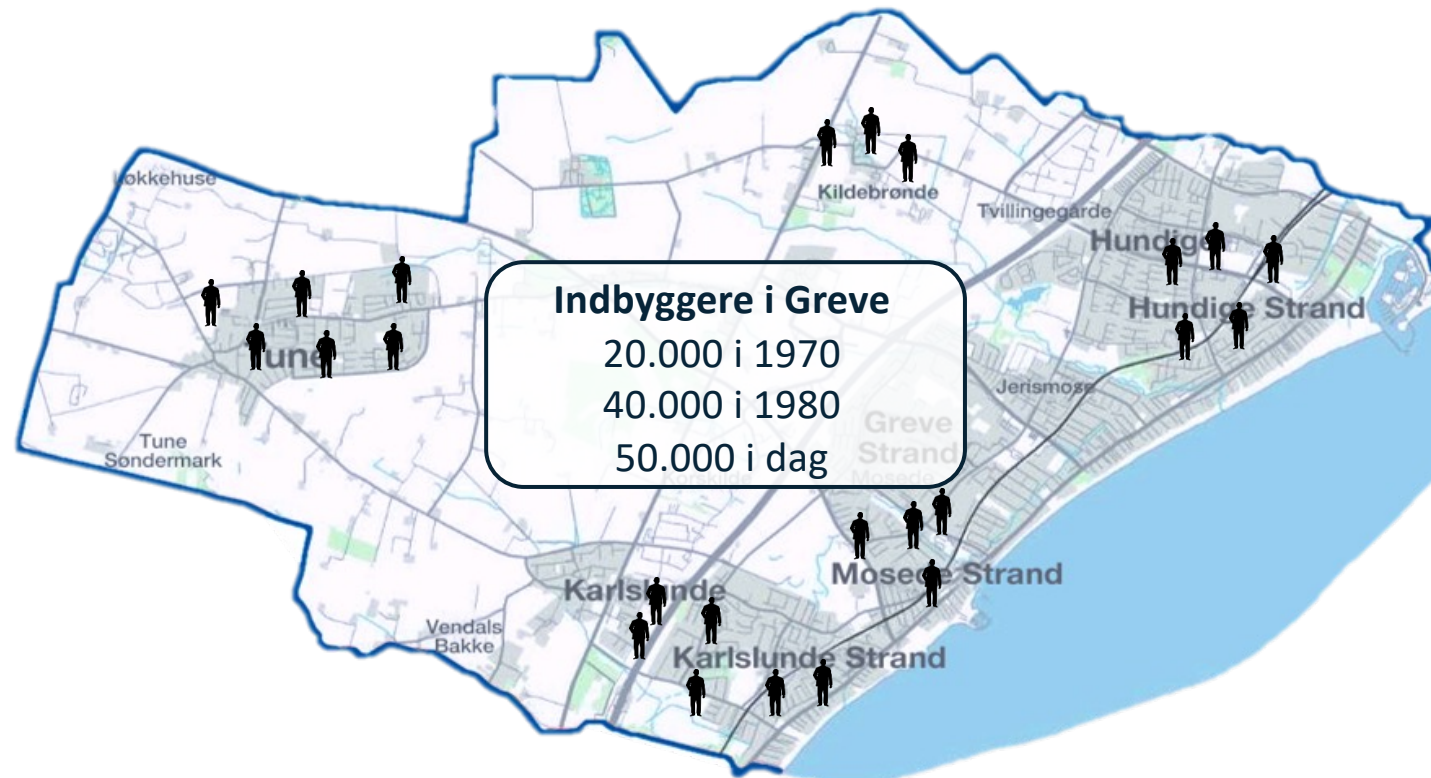
2024	
Antal indbyggere	52.016
Omsætning	3,7 mia. kr.
Kommuneskat	24,52 pct.
Beskatningsgrundlag pr. indbygger	249.046 kr.
Udgiftsbehov – index	Index 89,7
Udgiftsbehov – kr. pr. indbygger	72.451 kr.
Strukturelt underskud pr. indbygger	2.033 kr.
1 ud af 17 kommuner, der bidrager til kommunal udligning	276 mio. kr.



Kommunens befolkning

Velfærdsborgersamling

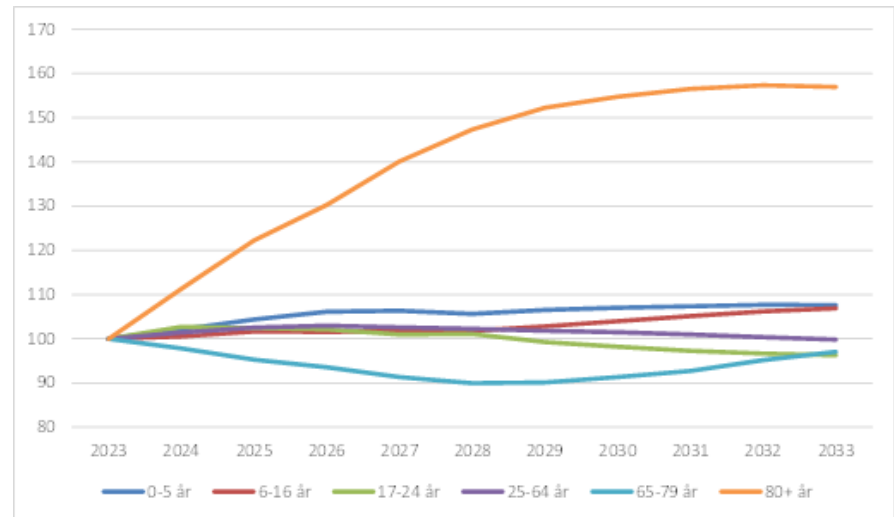
Udbygning af Greve Kommune



Befolkningsudvikling

Seks forskellige aldersgrupper

	2024-2034
0-5 år	Lille stigning
6-16 år	Lille stigning
17-24	Marginalt fald
25-64	Konstant
65-79	Marginalt fald
80+	Stigning på næsten 60 pct.



Materialesamling s. 47



Den demografiske udvikling

2013

17,5 erhvervsaktive borgere per +80-årig



2023

10 erhvervsaktive borgere per +80-årig



2033

5,9 erhvervsaktive borgere per +80-årig

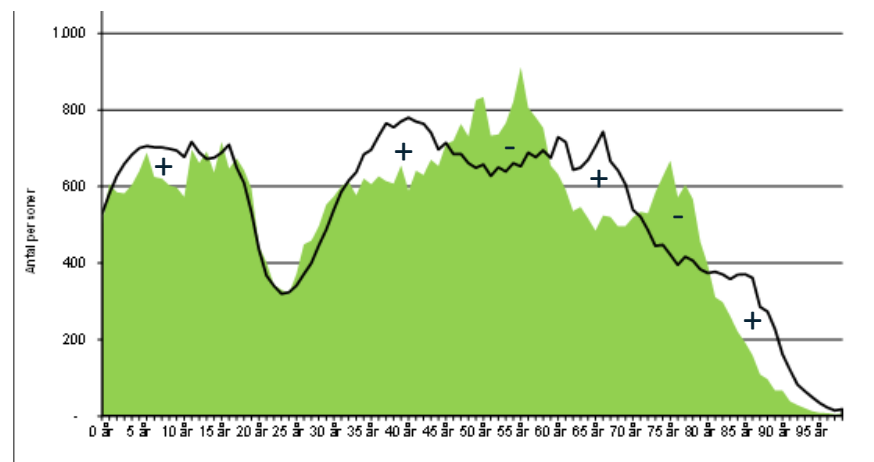


Befolkningsudvikling

Antal indbyggere pr. 1.1.2024 52.016

Antal	2014	2024	2034
Forsørgere pr. ældre	21,1	10,1	7,5
Forsørgere pr. børn og ældre	2,5	2,3	2,1

Andelen, der har brug for kommunale velfærdsydelser, stiger ift. antallet i den erhvervsaktive alder, også selvom pensionsalderen stiger fra 65 år til 67 år til 68 år.



Materialsamling s. 47

Den grønne del viser kommunens borgere i 2023 i en specifik alder, og den sorte linje viser det forventede antal i 2033.



Beslutningsramme og styringsmuligheder

Velfærdsborgersamling

Overordnede rammer

1. Krav fra EU om balance mellem offentligt forbrug og indtjening i den private sektor
2. Krav fra Staten om at overholde Budgetloven og den Kommunale Styrelseslov
 - Servicerammen
 - Anlægsrammen
 - Skattestop
 - Krav til Bogføring, ekstern revision og formkrav til budget og regnskab
3. Økonomiaftale mellem Regeringen og KL
 - Krav til de 98 kommuner under ét
4. Greve Kommunes Økonomiske politik
 - Byrådets politiske målsætninger for økonomi, udbud og indkøb
5. Greve Kommunes Økonomiregulativ og delegationsplan
 - Greve Kommunes interne regler vedrørende økonomisk styring og kontrol



Vi styrer efter 4 nøgletal



Greve Kommunes husholdning

1. Overskud på den ordinære drift
 - Indtægter minus udgifter skal kunne finansiere Anlæg og Afdrag på lån
2. Likviditet
 - Likviditet på min. 200 mio. kr.

Kommunernes fælles budget i 2024

3. Servicerammen
 - Samlet ramme på 304,8 mia. kr., Greves andel ca. 2,6 mia. kr.
4. Anlægsrammen
 - Samlet rammen på 19,1 mia. kr., Greves andel 139,6 mio. kr.

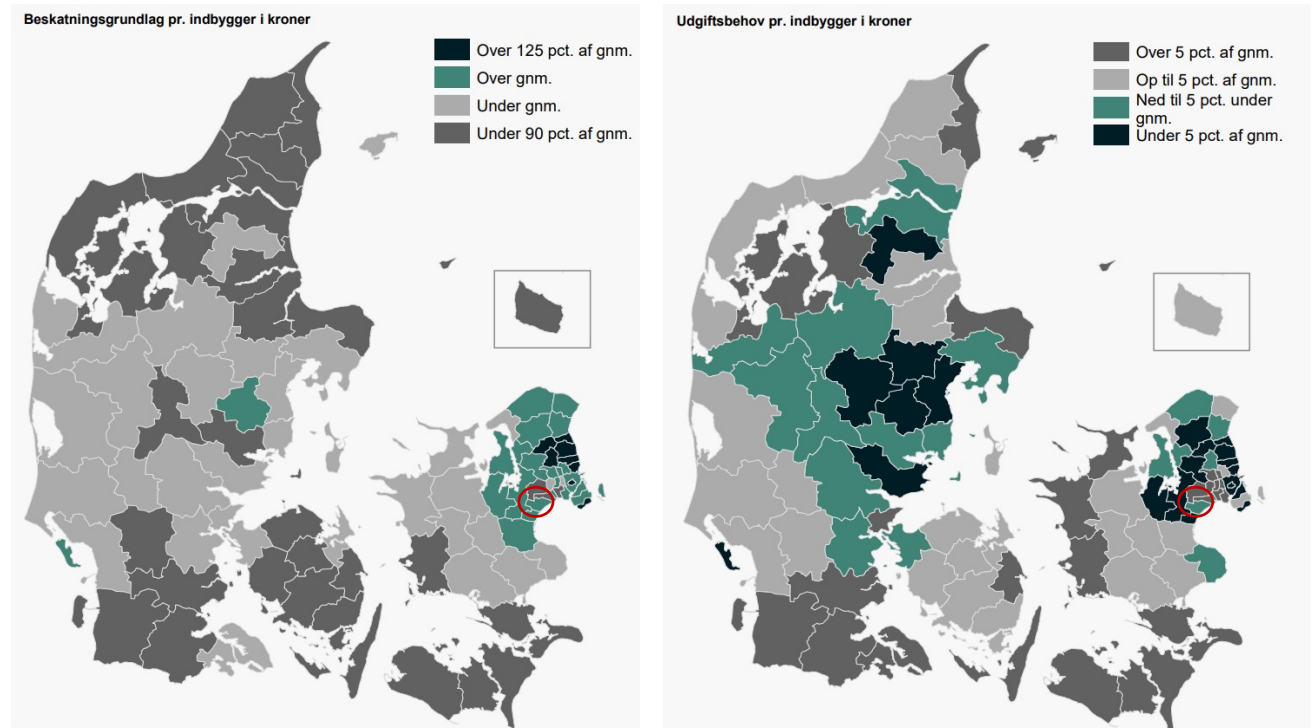


Sammenlignings- kommuner

Velfærdsborgersamling

Sammenligningskommuner

- Greve Kommune ligger over landsgennemsnittet for beskatningsgrundlag og under landsgennemsnittet for udgiftsbehov
- De mest sammenlignelige kommuner er:
 - **Fredensborg Kommune**
 - **Frederikssund Kommune**
 - **Gribskov Kommune**
 - **Køge Kommune**
 - **Roskilde Kommune**



Dialogen om prioritering

Velfærdsborgersamling

Det bløde

- Fra "OBS" og "Højlunds Forsamlingshus" til sociale medier og hastighed i mediebildet ...
- Forventningsafstemning ...hvordan?
- Samfundsaccept og - ansvar?
- Naturligvis Greve – gennem helhedssyn og fællesskaber



Arbejdet vil adressere følgende udfordringer:

1. Hvordan bliver vi bedre til de svære samtaler?
2. Hvad er vigtigt for Greves borgere, når det kommer til fremtidens velfærdssamfund?
3. Hvordan skal de eksisterende ressourcer prioriteres?
4. Hvordan kan vi som kommune skabe fremtidens velfærd i fællesskab?
5. Hvordan balancerer vi vores velfærdsløsninger, når ressourcerne er pressede?
6. Hvordan kan borgere/erhvervsliv/civilsamfund bidrage aktivt i den kommunale velfærd?



Så er der aftensmad!



Vi går i gang igen kl. **19.35**



To oplæg + efterfølgende spørgsmål og debat i plenum



Klaus Majgaard

- Rådgiver i offentlig ledelse og styring og tidl. kommunaldirektør



Susanne Ekmann

- Lektor i ledelse, organisation og arbejdsliv, Roskilde Universitet Center

Oplæg

Klaus Majgaard

- Rådgiver i offentlig ledelse og styring og tidl. kommunaldirektør

Formål med oplæg

- At få en forståelse af hvad velfærd er.
- At høre om hvilke dilemmaer der findes i arbejdet med velfærd.

Opgave:

- Tag noter til spørgsmål og til jeres arbejde!



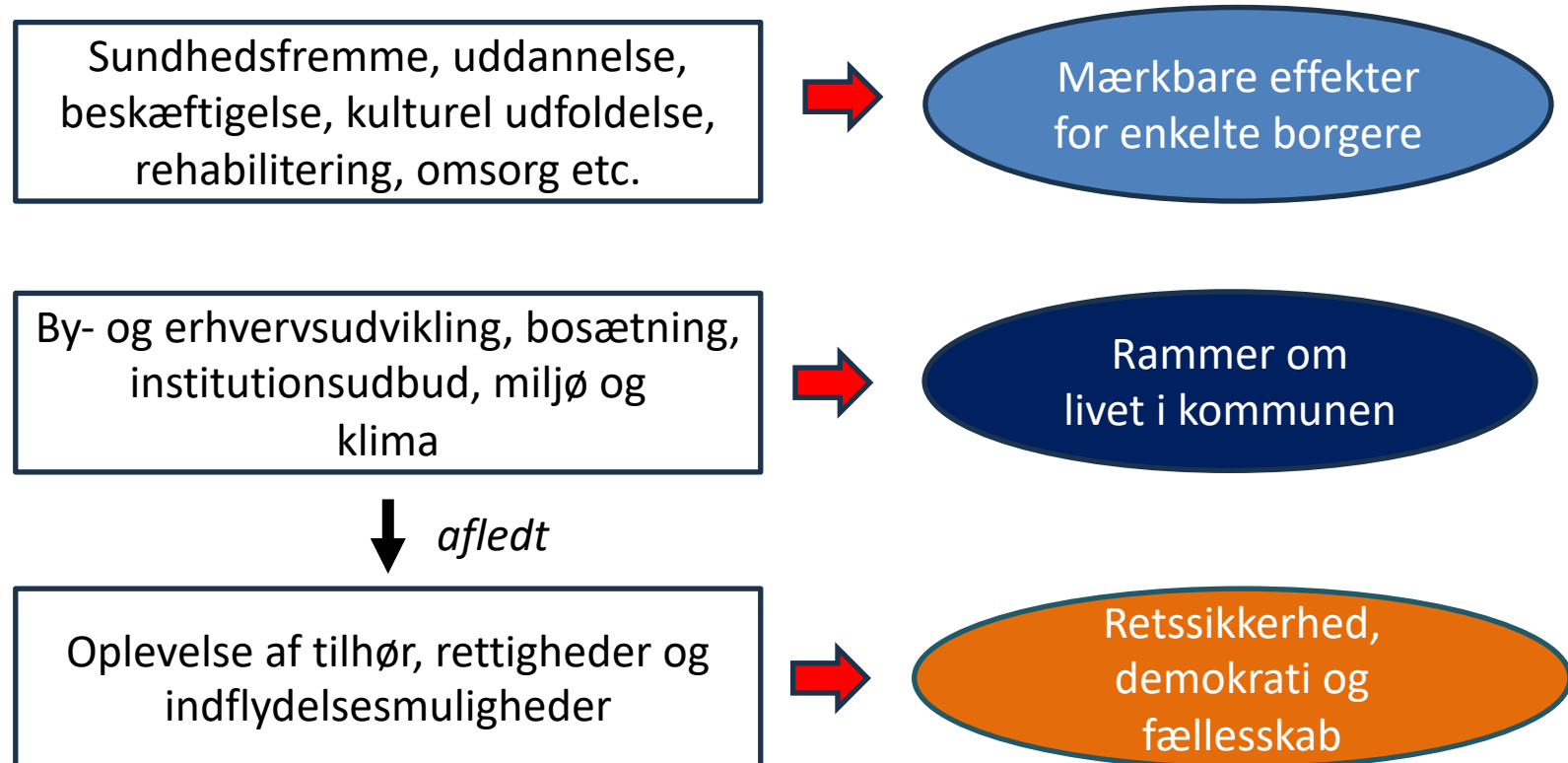
Hvad er velfærd?

Borgersamling

Greve Kommune 28. februar 2024

Klaus Majgaard

Tre blik på velfærd



Velfærdens dobbelte bogholderi

Mærkbare effekter
for den enkelte borger

SKABE VÆRDI FOR BORGEREN

Velfærd = opfyldelse af præferencer



Opbygning af
civil kapacitet

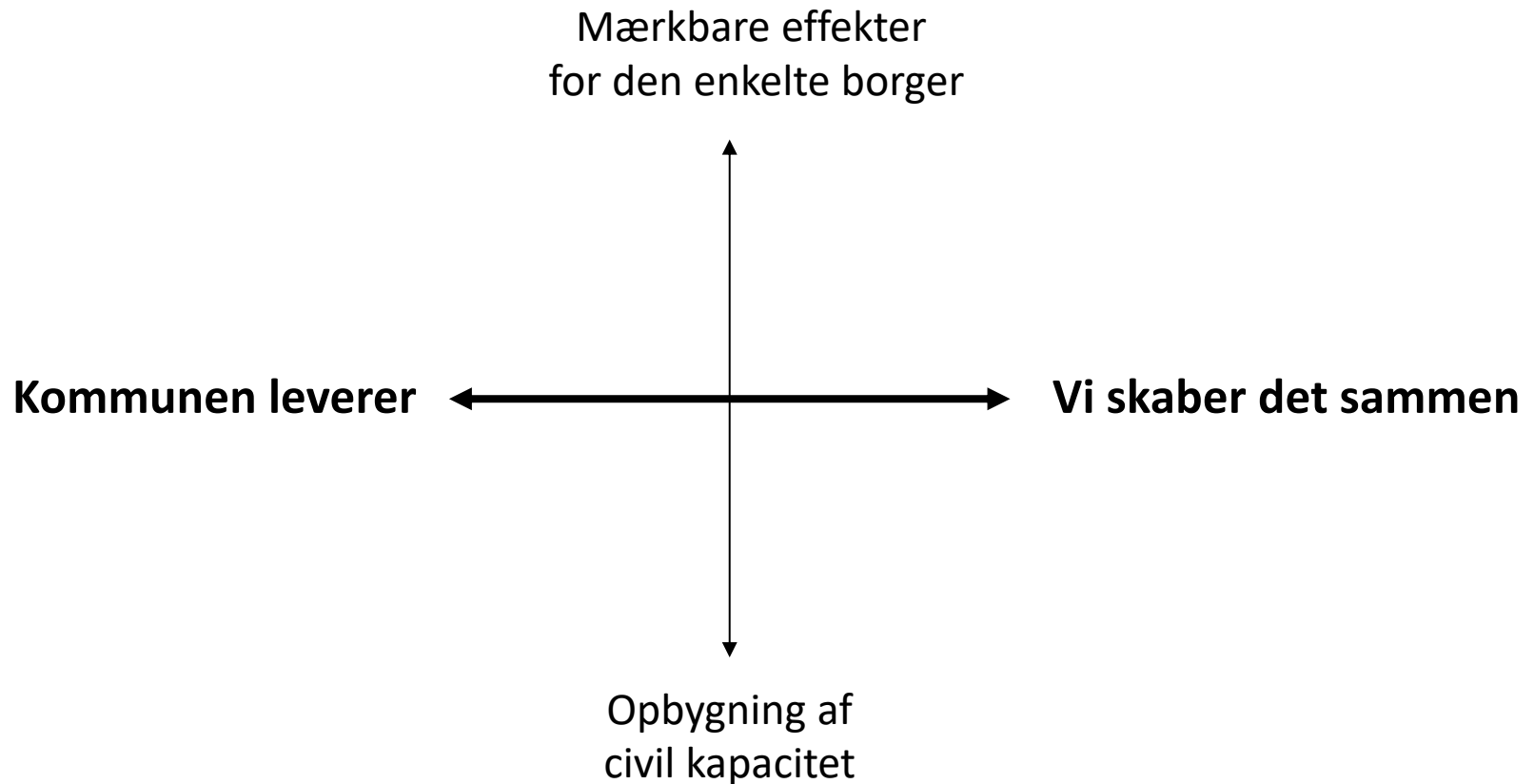
**TILFØRE VÆRDI TIL DEN
OFFENTLIGE SFÆRE**

Velfærd = deltagelsesmuligheder

(Moore, 2014,
Bennington, 2011)

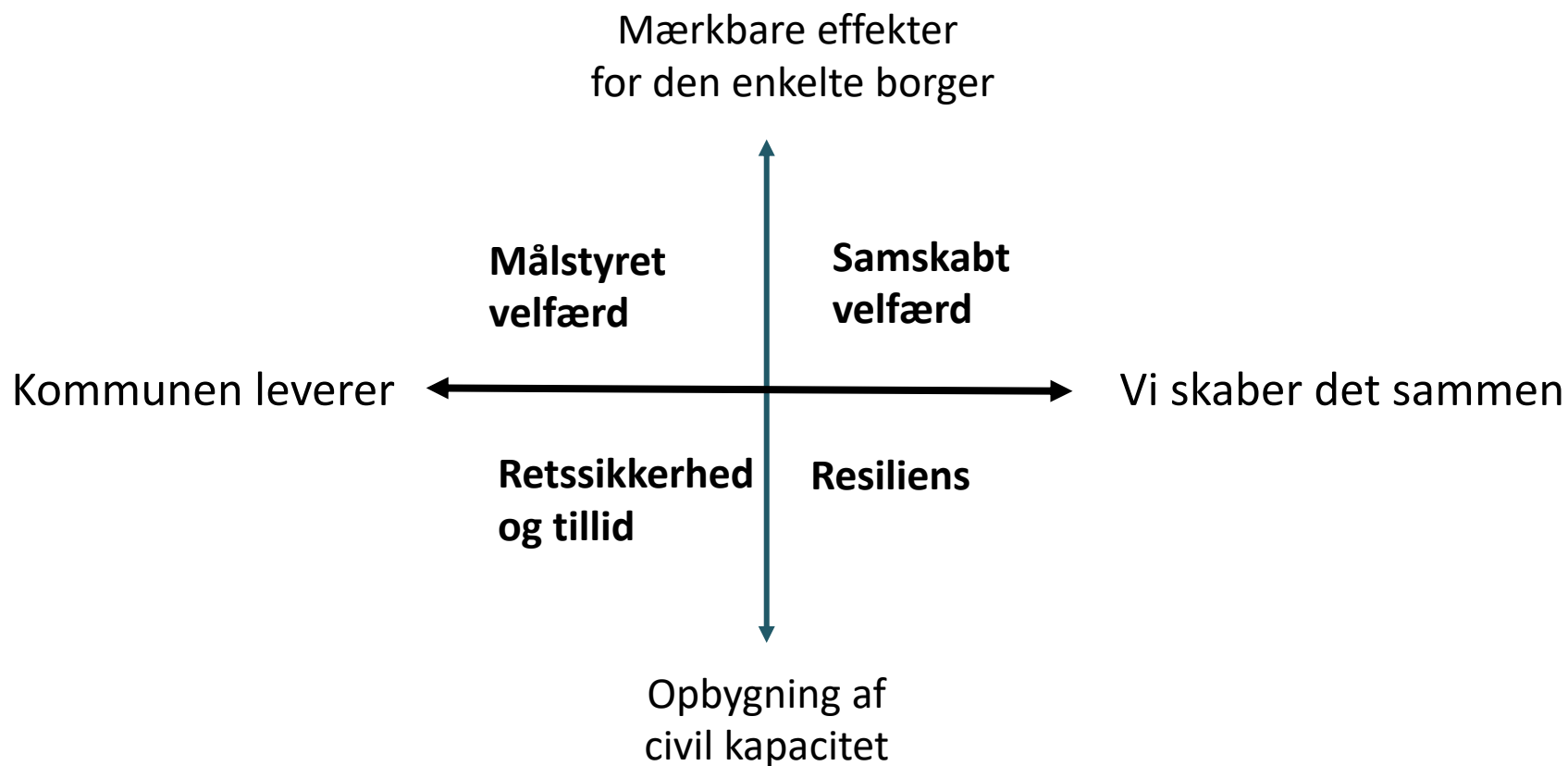
Klaus Majgaard

To måder at skabe velfærd på



Klaus Majgaard

To måder at skabe velfærd på

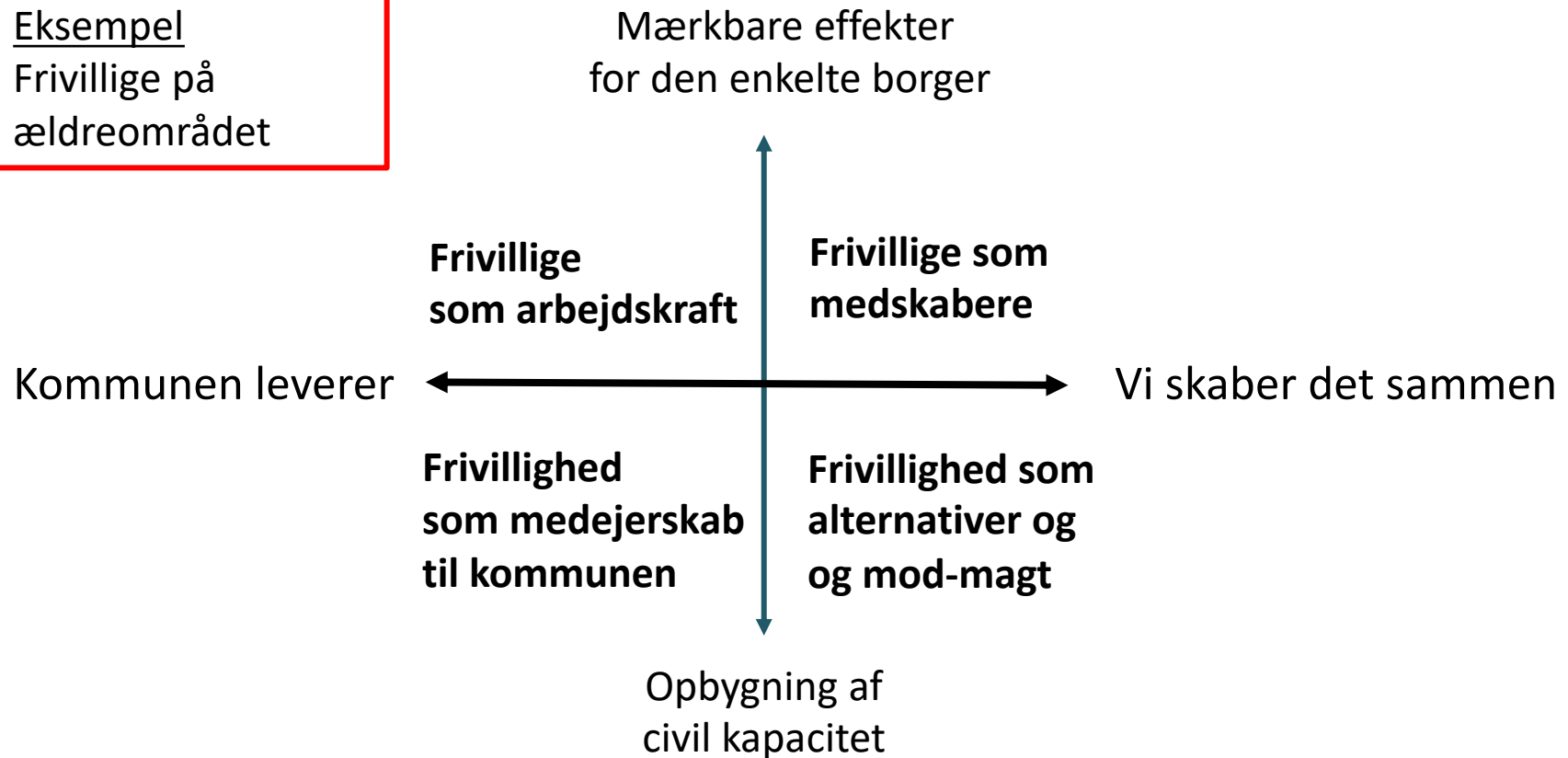


(frit efter Bourgon, 2010)

Værdikonflikter og dilemmaer

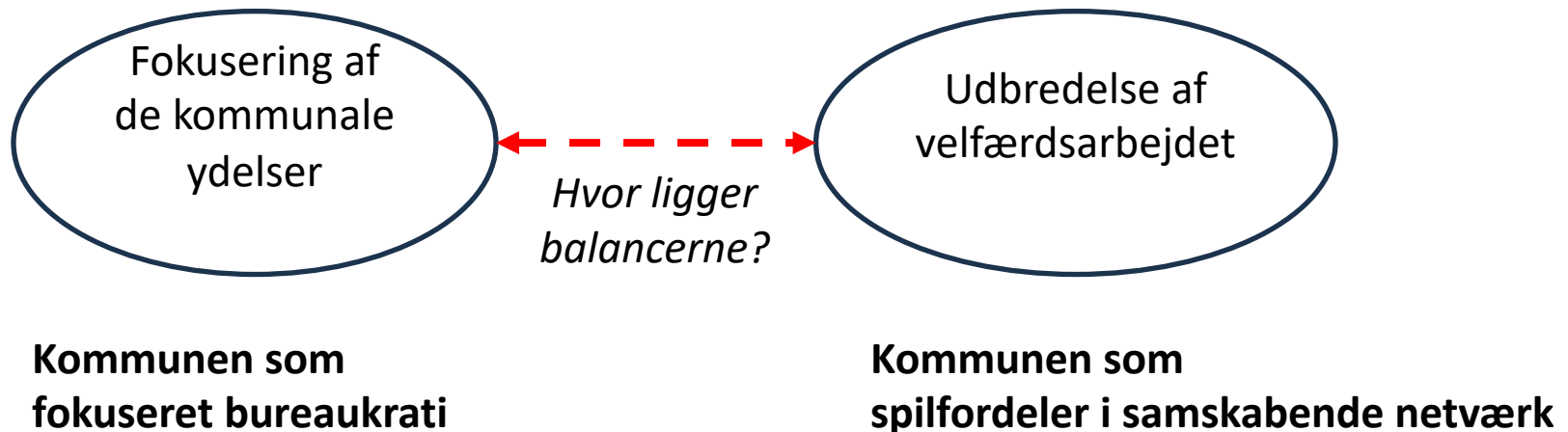
Eksempel

Frivillige på
ældreområdet



Fremtidsperspektiver

- Rekrutteringsudfordringer i kommunen
- Digitalisering og AI
- Turbulent verden og presset sammenhængskraft



Oplæg

Susanne Ekmann

- Lektor i ledelse, organisation og arbejdsliv ved RUC

Formål

- At høre om hvad der kommer til at ske på velfærdsområdet i fremtiden.

Opgave:

- Tag noter til spørgsmål og til jeres arbejde!



Fra velfærdsboble til
robust ansvar



+

•

○

Et velfærdssamfund på Ønskeøen

Hvor blev de svære afvejninger af?

*”Vi ønsker altså at finde løsninger, der gavner økonomien **og** skaber en mere effektiv måde at gøre tingene på – **og** samtidig gør det lettere eller bedre at være borger.”*

(Regionsformand)

*»Tidligere troede man, at man udelukkende kunne gøre skattesystemet mere effektivt ved at skære i skattevæsenets økonomiske ramme, hvorefter medarbejderne ville løbe stærkere og finde nye måder at gøre tingene på. Jeg tror, at læren blandt andet er, **at man skal få nye IT-systemer op at køre, inden man fyrer de medarbejdere, som systemerne skal erstatte.**«*

(Tidligere skatteminister)

Når vi forsømmer svære afvejninger og forventningsafstemning, skubbes byrden af manglende bæredygtighed nedad

POLITIKERE: Ja, offentlige topledere, vi 'effektiviserer', men det er et lokalt ledelsesansvar, at det ikke går ud over kvaliteten

LEDERE: Ja, medarbejdere, I får flere opgaver og mindre tid, men hvis I er robuste og ansvarlige nok, bliver I ikke stressede af det

FRONTMEDARBEJDERE: Ja, borgere, vi presser og svigter jer, men I må lære at tage ansvar selv!

Hvilken vej skal spiralerne køre?

Overbelastning eller bæredygtighed

ONDE SPIRALER

Vi brandslukker overbelastning ved at udpine fundamentet endnu mere

Vi tackler højt pres via fast underbemanding

Vi har ikke tid til oplæring af nyansatte. De overbelastes fra start

Nyansatte går ned med stress efter kort tid og skifter branche

De fastansatte belastes yderligere. Der opstår flere brande

De fastansatte siger op. Vi kan ikke tiltrække nye. Nu er der ildebrand overalt

GODE SPIRALER

Vi øger kun belastning i det omfang, fundamentet kan bære det

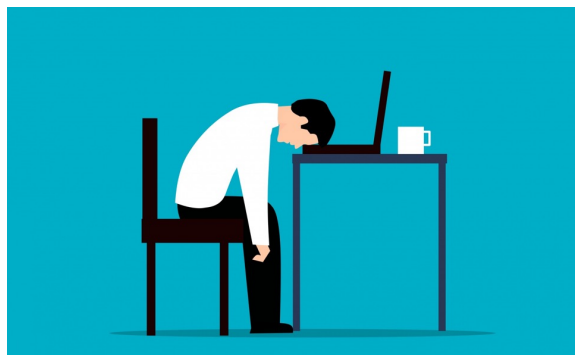
Vi får foretaget de hårde prioriteringer, som giver plads til oplæring

De nyuddannede trives og kan efterhånden tage fra

De fastansatte aflastes, og kapaciteten stiger

Velfærdsforbedringer og -forringelser

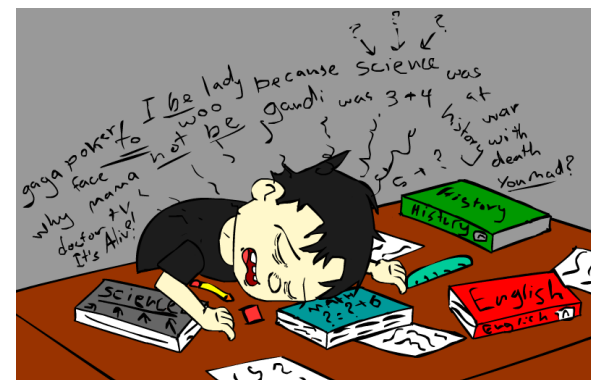
Hvornår er *mere faktisk ringere*?



Folkeskolereformen

Vi skal have bedre karakterer, mere bevægelse, mere differentiering, mere inklusion, mere forandring, mere fordybelse, mere praksis-relevans, mere undervisning, mere børnetrivsel, mere forældreinddragelse og mindre overarbejde.

Og husk nu at passe rigtig godt på jer selv. Vi skal nemlig også have et bedre arbejdsmiljø.



Prioriterings- og afvejningsprog

Rygstøtte til medarbejderne, forventningsafstemning med borgerne

Velfærd = 'umulige' prioriteringer. Det gør *altid* både godt og ondt

Det skal vi være fælles om og tale om i det åbne

Idealet er '*den bedst mulige løsning inden for de givne rammer*'

Fx skolens balance mellem specialbørn og 'normal'børn

Win-win: Hvis I som lærere evner differentieret undervisning, kan både normalbørn og specialbørn få stor gavn af at være i samme klasse, og begge grupper kan opleve bedre trivsel og højere læring på en målbar måde

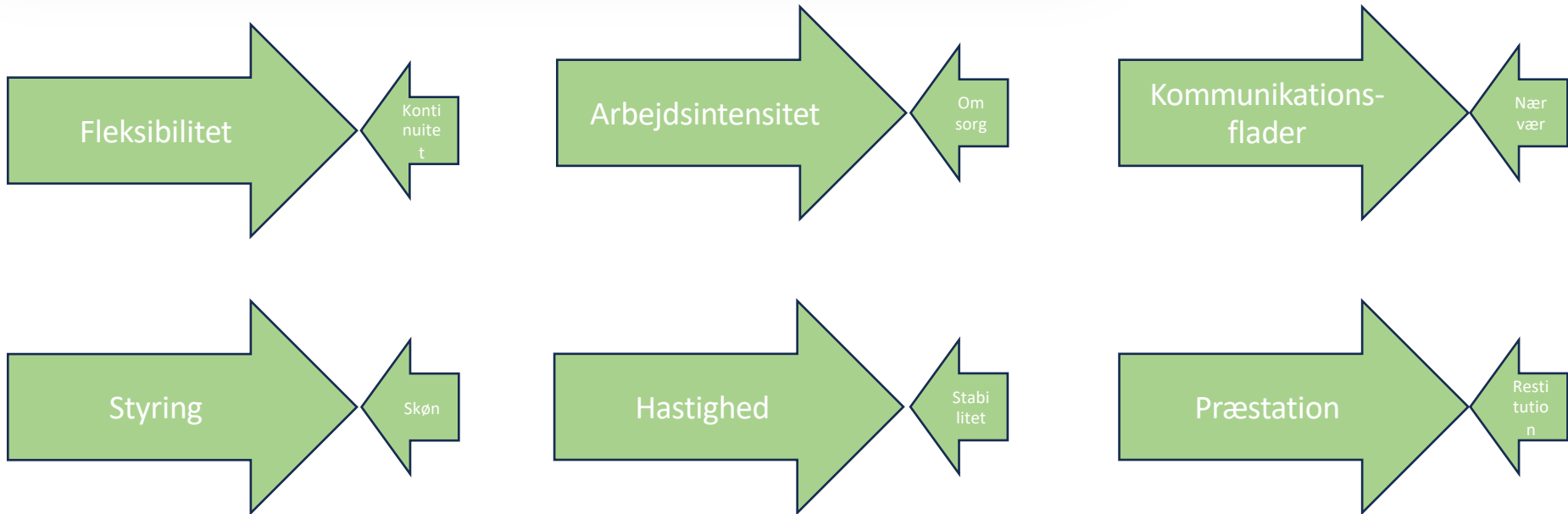
Prioritering og afvejning: I dag brugte vi bare læsebånd og standardopgaver til 'normalbørnene', så jeg kunne prioritere konfliktløsning og ro med adhd-drengene.

Vi skal belønne evnen til prioritering, afvejning og forventningsafstemning, og det skal afspejles i vores styringsprog ved at skruer ned for winwin-retorikken.



Vi skal rekruttere både ledere og medarbejdere ud fra deres evne til afvejning, ikke til urealistiske løfter

Vi kan ikke fjerne kompleksiteten!!
Kompleksitet håndteres bedst gennem løbende afvejning
Afvejning kræver *bufferkapacitet*
Både win-win og pendulering er mangel på afvejning



Hvor kan vi JUSTERE, ikke PENDULERE

1. Gøre **forandringsprocesser** mindre hyppige, mere realistiske og mindre samtidige
2. Gøre **kommunikationsmuligheder** færre, med færre loops og i mere afgrænsede tidsrum
3. Lave mindre **dokumentation** med bedre kobling til det faglige arbejde til dagligt
4. Lav lidt mindre **målstyring**
5. Styre mere uden om dyre **symptombehandlinger**



Kort sagt: robust ansvarliggørelse i alle led

Erstat winwin-sprog med afvejnings- og prioriteringssprog

Stabilitet, aflastning, arbejdsro og drift skal være sexet i ledelse

Skab *bufferkapacitet*, så de gode spiraler kan opstå

Skab samtalerum og legitimitet omkring svære afvejn timer i alle led

Skab et sprog for, hvad vi *får* ved at *miste* noget; og hvad vi *mister* ved at *få* noget

Gør en sport ud af dogmebevægelser (hvad kan vi undvære)

Og den hårde: Vi må sige højt, at velfærd ikke fjerner al lidelse og udligner al ulighed. Der er grænser for velfærd, også når man betaler meget i skat.

Hvad giver de to oplæg anledning til at tænke over?

5 min – runde ved bordet

- Del jeres noter og tanker fra oplæggene.
- Hvad hæftede I jer ved?
- Er der noget, I gerne vil have uddybet?

Spørgsmål til Klaus og Susanne

20 min – plenum

- Q&A – fælles spørgerunde



Kerneopgave

*”Vi har brug for din hjælp til at
forestille os fremtidens velfærd i
Greve kommune”*



Jeres opgave er at undersøge og udarbejde anbefalinger til politikerne - der udpeger, hvordan I forestiller jer fremtidens velfærd i Greve

Det er efterfølgende politikernes opgaver at beslutte og designe de rigtige løsninger

Refleksionsopgave

20 min – ved bordene

- Vælg hvem der skriver
- Del jeres tanker om spørgsmålet
- Skriv alle noter på plakaten

“Hvad er særligt vigtigt for os at arbejde med for at kunne besvare kerneopgaven?”

- Hvilke velfærdsområder skal vi være særligt optagede af i fremtiden?
- Hvilke udfordringer og dilemmaer skal vi være særligt optagede af?

Hvad sker der nu?

- **Næste gang skal vi på en tur til fremtiden!**
 - Vi skal undersøge tendenser som kan få betydning for fremtidens velfærd
 - **Vi skal lære mere om emnet og arbejde med de første anbefalinger.**
-
- **Skriv til Lene fra Greve Kommune, hvis du har spørgsmål til noget inden næste gang.**
 - **Spørgsmål?**



Frivillige læsegrupper til næste gang

Skriv dig på et tema på vej ud, som du har lyst til at læse mere om i materialesamlingen til næste gang:

Velfærdsudfordringer og de økonomiske rammer	s. 15-22
To tilgange til fremtidens velfærd	s. 23-34
Kommunen i tal	s. 40-54

Tjek ud..

- **Alle rejser sig op**
- **Form en cirkel, så alle kan se hinanden**
- **Find ét ord, som bedst beskriver din oplevelse i dag**



Tak for i dag!

Vi ses d. 16. marts kl. 10

