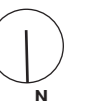


VILLA O20 / GREVE

Revideret Myndighedsprojekt 30.11.2022

Adresse: Ole Jensens Vej 20, 2670 Greve
Matrikelnr.: 6b, Greve
Grund: 1623 m²

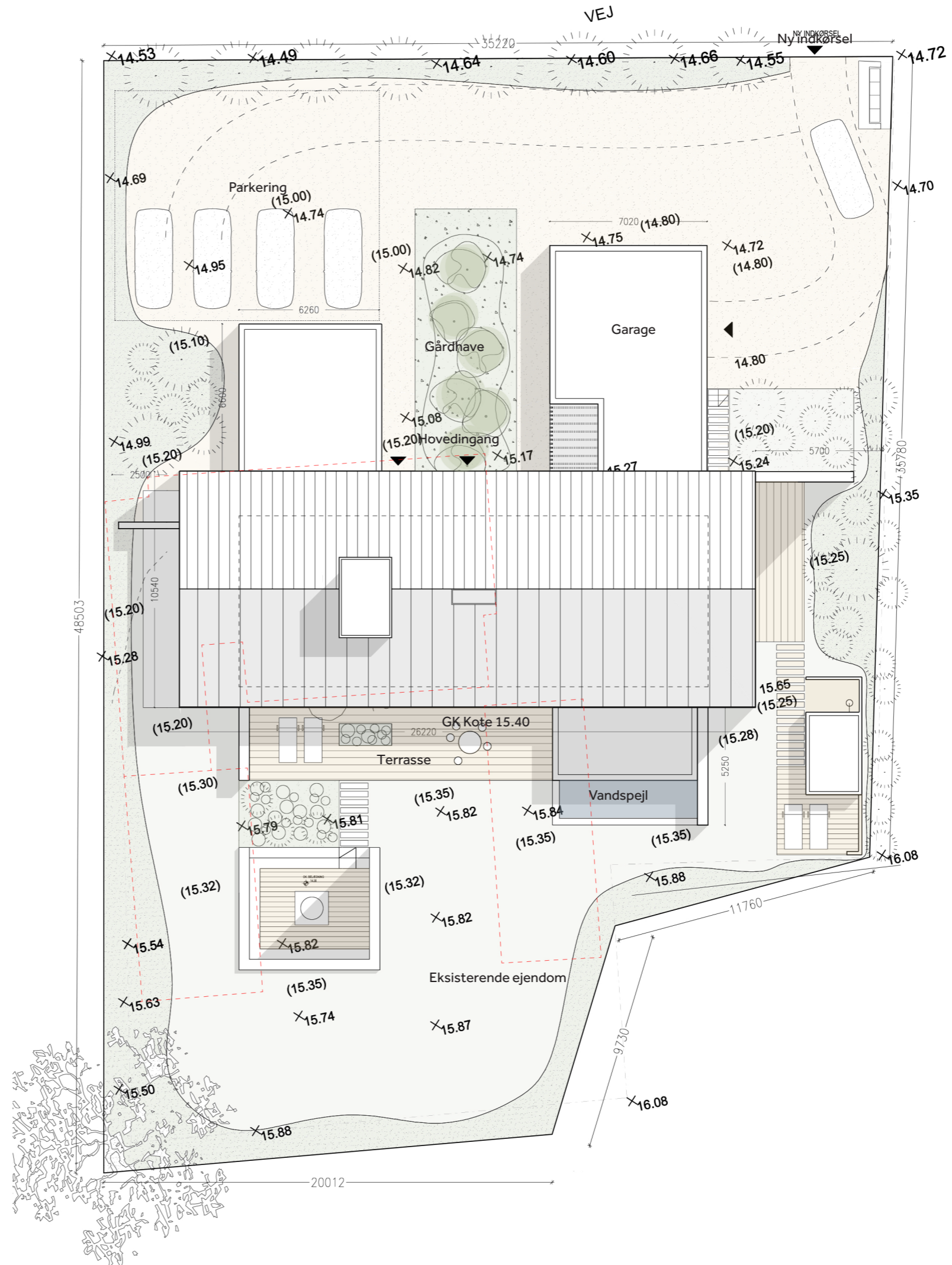




2



5

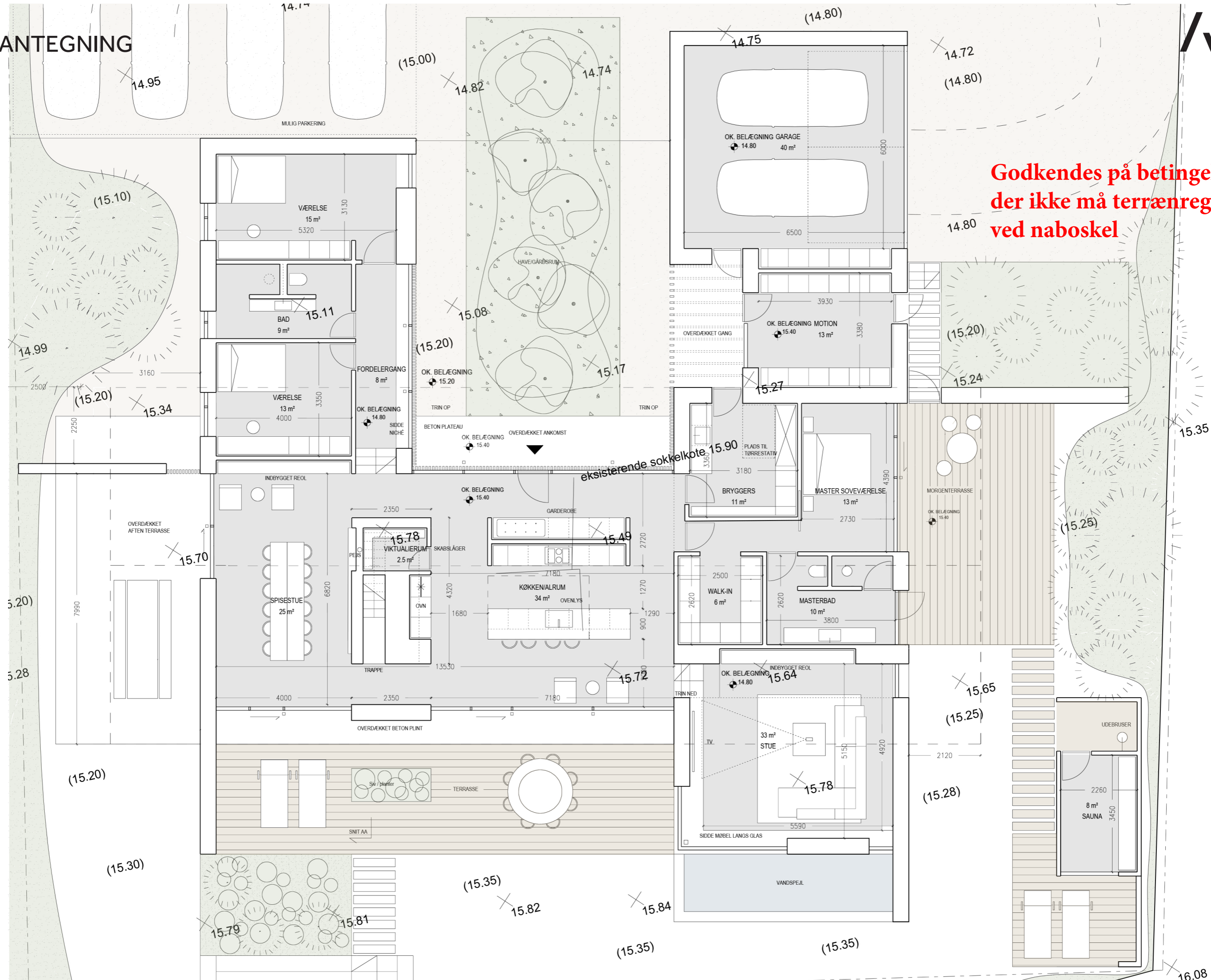


Godkendes på betingelse af at der ikke må terrænreguleres ved naboskel

Matrikelstørrelse	1.623 m ²
Stueplan	260 m ²
Overdækket terrasse (fradrag jf. BR18)	86 m ²
Garage	50 m ²
Motionsrum	15 m ²
Sauna	9 m ²
Bruttoareal	420 m²
Frdrag jf. BR18	- 50 m ²
Vægtet bruttoareal	370 m ²

Koter anvist med parantes () er nye koter!

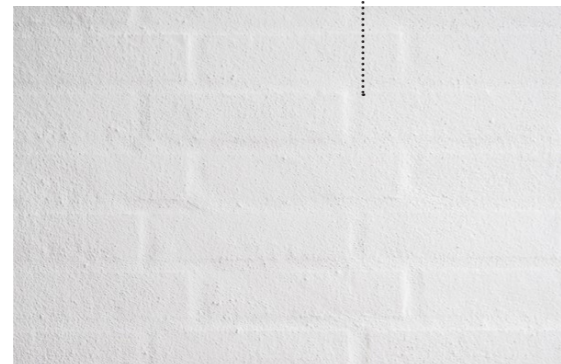
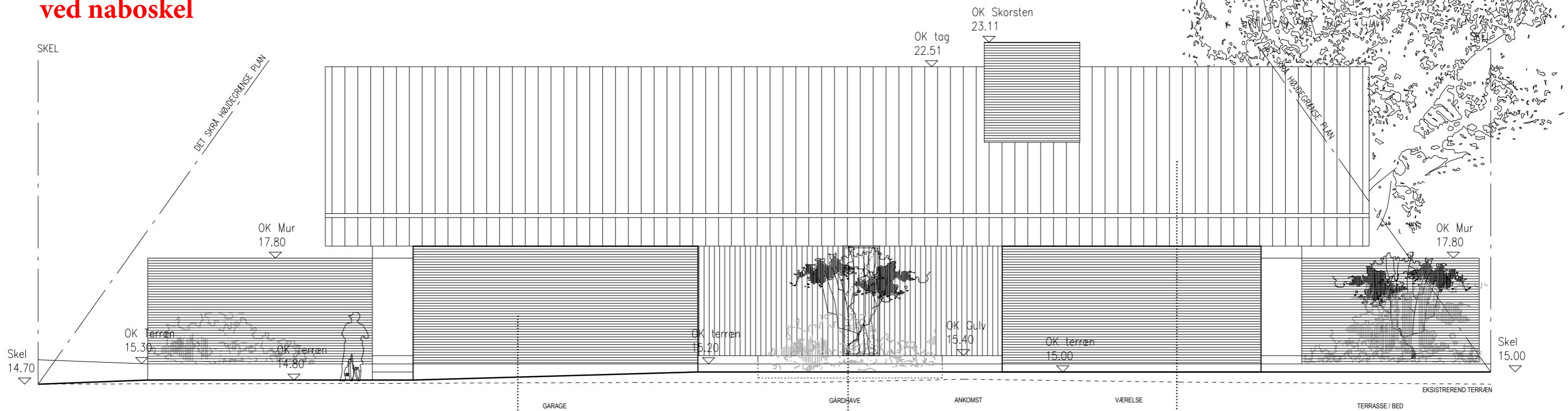
**Godkendes på betingelse af at
der ikke må terrænreguleres
ved naboskel**



VISUALISERNG



**Godkendes på betingelse af at
der ikke må terrænreguleres
ved naboskel**



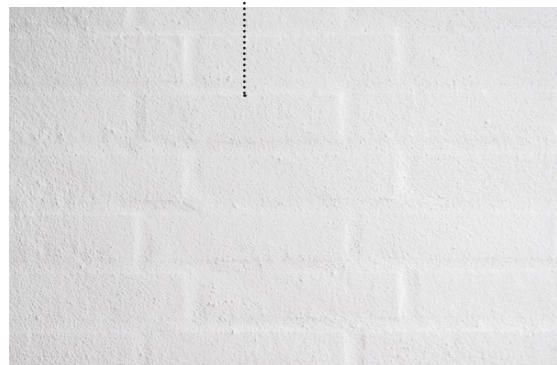
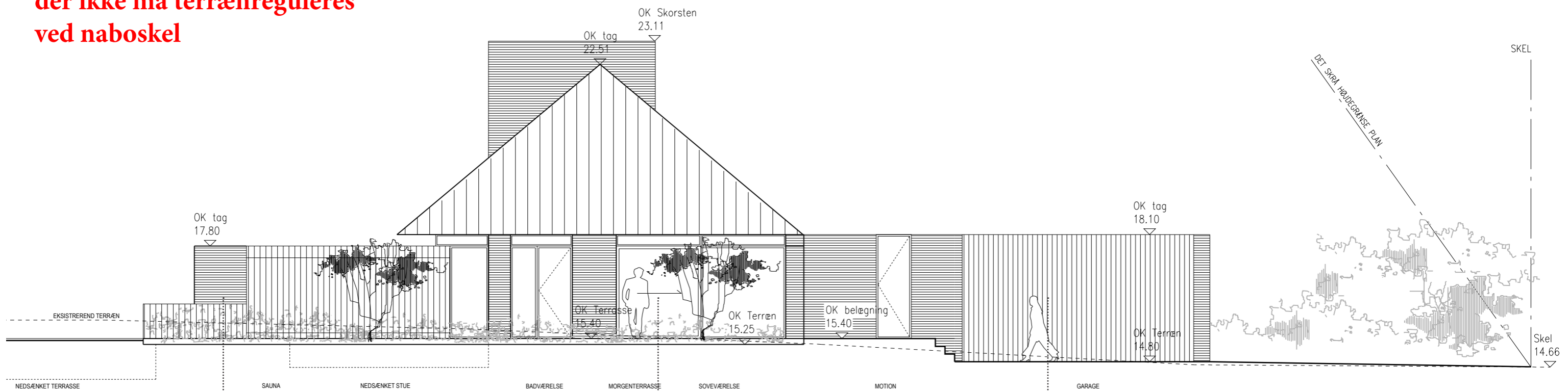
FLADT TAG UDFØRES I TAGPAP

PUDSEDE/VANDSKUREDE MURSTENSVÆG

TRÆLAMEL MED DELVIS GLASPARTI

STÅLPLADER SOM TAGBEKLÆDNING

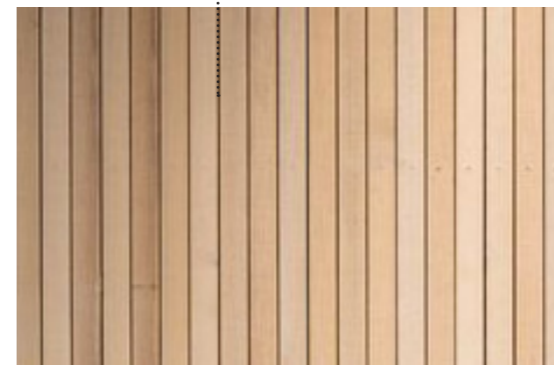
Godkendes på betingelse af at
der ikke må terrænreguleres
ved naboskel



PUDSEDE/VANDSKUREDE MURSTENSVÆG



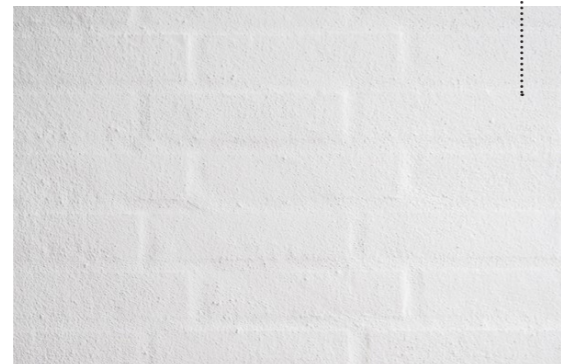
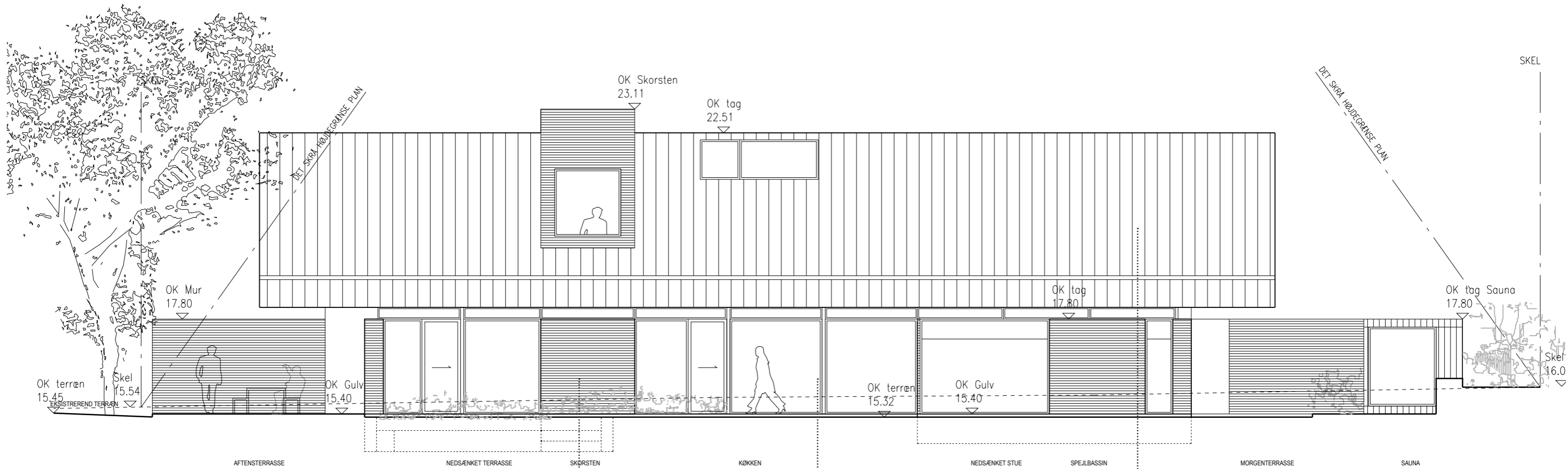
GLASPARTI SOVÆRELSE



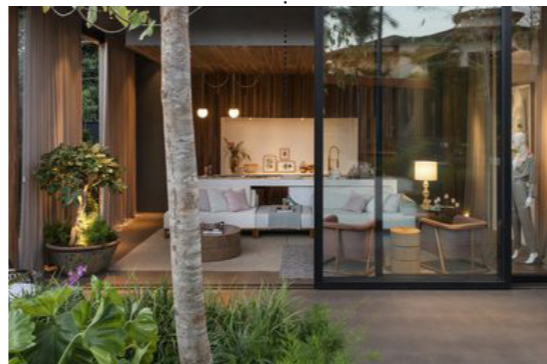
TRÆPLANKER I GARAGEPORT

FLADT TAG UDFØRES I TAGPAP

**Godkendes på betingelse af at
der ikke må terrænreguleres
ved naboskel**



PUDSEDE/VANDSKUREDE MURSTENSVÆG



GLASPARTI MOD HAVEN

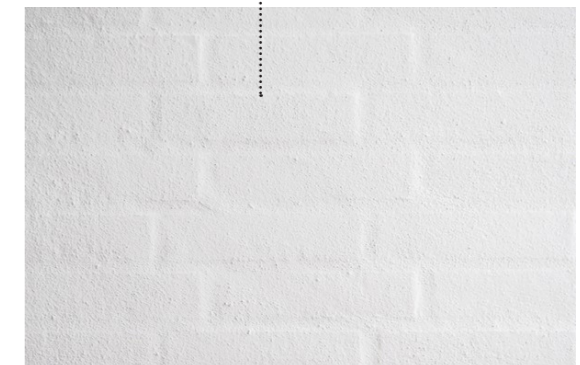
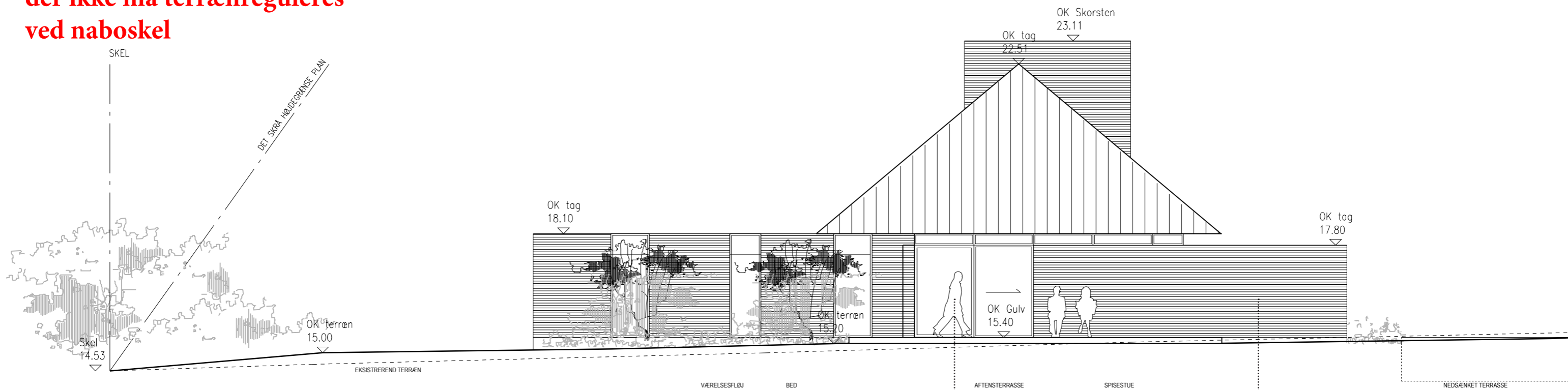


STÅLPLADER SOM TAGBEKLÆDNING

FLADT TAG UDFØRES I TAGPAP

OPSTALT VEST

**Godkendes på betingelse af at
der ikke må terrænreguleres
ved naboskel**



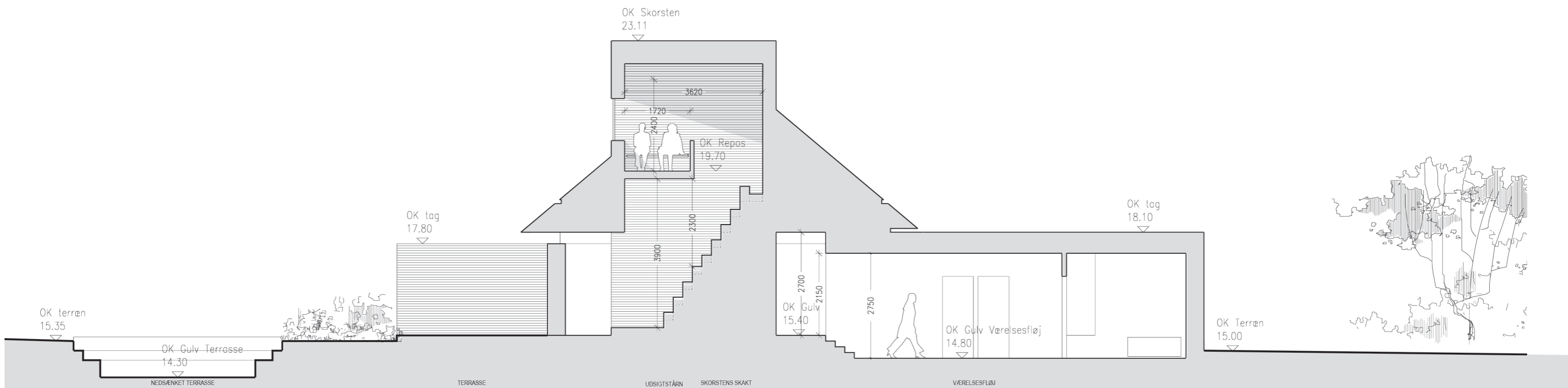
FLADT TAG UDFØRES I TAGPAP

GLASPARTI TERRASSE

PUDSEDE/VANDSKUREDE MURSTENSVEG

SNIT

**Godkendes på betingelse af at
der ikke må terrænreguleres
ved naboskel**



1.1/Facader/

Villaens facader består af lys vandskuret tegl. Vægskiverne danner både læ og opholdszoner omkring huset. De lyse skiver er kontrast til det åbne landskab og trækker tydelige referencer til den klassiske landejendom. De vandskurede vægge slutvis malebehandles med hvid farve i glans 5. Der udføres indækningsprofiler som tilpasses farven på vindueskarmene.

Sauna udføres i lodret træbædder og en afslutning i top og bund i vandret brædde, indækningsprofiler udføres som øvrige.

1.2/Tag/

Der ønskes at etablere et tag i stålplader med klikfals, som kontrast til de lyse vægskiver. Taget uformes med gavltrekant. Der ønskes at etablere tagrende i tagfladen som en indbygget tagrende der skaber et horisontal bånd. se facade opstalt. Farve som Darc Silver 322 fra ds Stålprofil. Fladt tag afsluttes med tagpap og murkrone afsluttes med en drypnæse i aluprofil i samme nuance som vinduesprofiler.

1.3/Lofter og udhæng/

Udvendig loft udhæng udføres med en lys materiale der harmonerer med loft inde som udføres i rockfon mono acoustic.

1.4/Vinduer og døre/

Hoveddøren udføres som et lukket parti i eg natur som Krone view træ/alu. Vinduer udføres som krone view smal profil i farve som sable gris 2900 både inde og ude. Der ønskes blændfelter i mørkt aluplade ved udvalgte partier (se opstalt). Skydedørspartier udføres i alu i farve i som sable gris 290.

1.5/Belægning/

Indkørsel og forpladsen udføres i perlegrus.

Der etableres en central gårdhave i forskellige stauder og flere stammede blåmispeltræer afsluttes med corten kant 10 mm bred. Der støbes betonplateau som danner terrasse omkring huset. Mod havesiden ønskes nedsænket ophold som udføres i træ og støttemur i beton.



- 1 Vandskuret vægge / inde og ude
- 2 Ståltag med klikfals
- 3 Lys lofte som mono der glider med ud i udhæng
- 4 Mørkt aluprofil og lamel ved ankomst
- 5 perlegrus omkring huset delvis grønne elementer