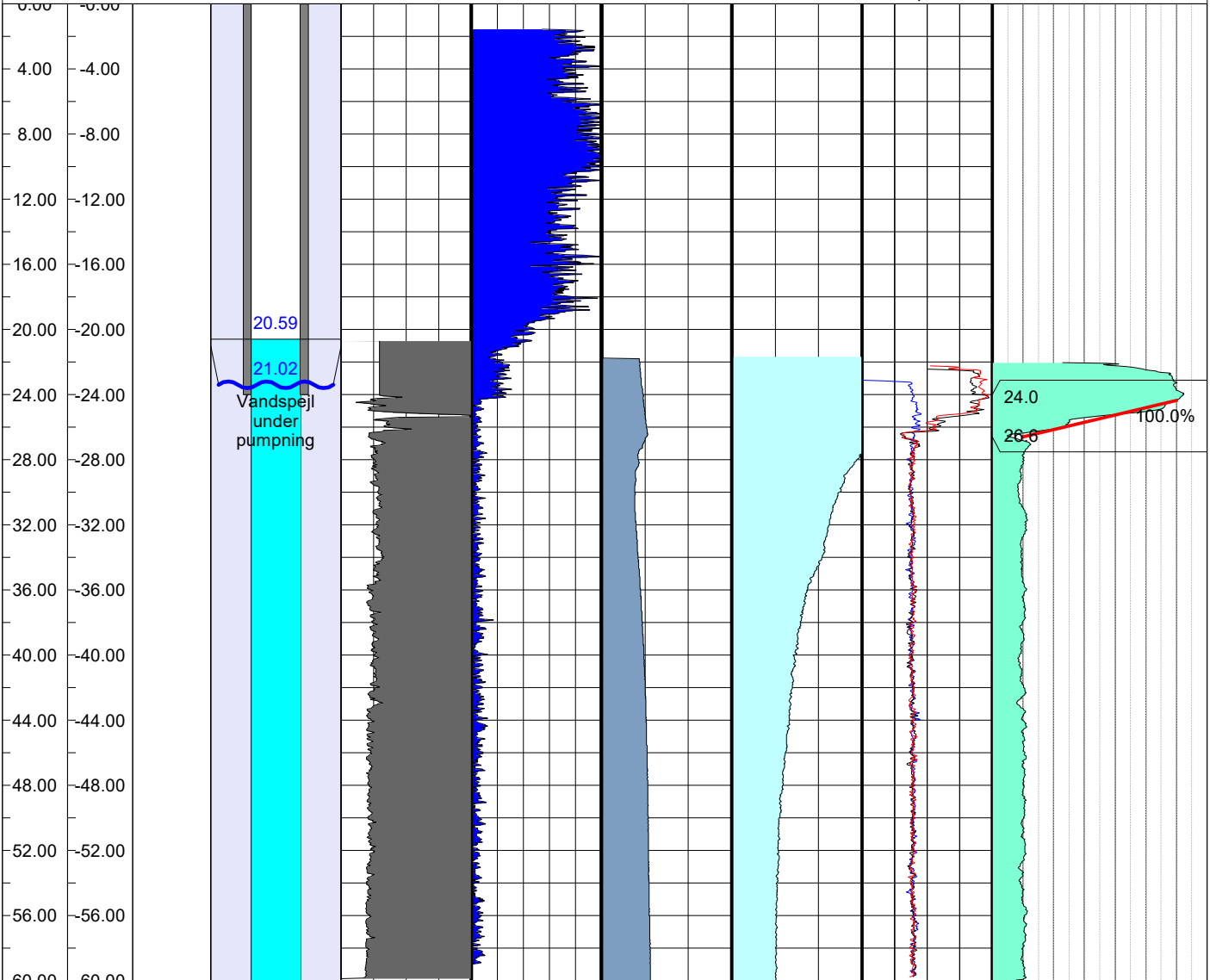


Dybde	Kote	Geologi	Installation	Kaliber	Nat Gamma	Fluid Kond	Fluid Temp	Rotation 1	Flow
1:400				200 mm	0 cps	300 uS/cm	9 °C	10.5 rpm	-20 %
				500 mm	50 cps	600 uS/cm	9 °C	800 rpm	120 %
								Rotation 2	Akk. Flow
								0 rpm	-20 %
								800 rpm	120 %
								Rotation 3	Flow Rate
								0 rpm	
								800 rpm	



Bemærkning: Foreløbig

Generelle oplysninger	
Borings dybde(r) [m]:	60.0
Referencepunkt [eks. terræn]:	Terræn
Terrænkote [m DVR90]:	?
Dimension borehul ER [mm]:	250
Dimension borehul EF [mm]:	

Flowlog opreamet (ER)	
Dato for dataindsamling:	2022-06-07
Ro vandspejl [m.u.ref]:	20.59
Ydelse [m ³ /h]:	19.5
Pumpeinterval [min]:	24
Sænkning [m]:	0.43

Flowlog filtersat (EF)	
Dato for dataindsamling:	-
Ro vandspejl [m.u.ref]:	-
Ydelse [m ³ /h]:	-
Pumpeinterval [min]:	-
Sænkning [m]:	-

GEO SUBSURFACE EXPERTISE		Projektnummer:	206561	Projekt:	Tune Vandværk
		Boringsnavn:	B2	Adresse:	Tinggårdsvej, Tune
Udført:	RCM	Dato:	2022-06-09	Emne:	Geofysisk borehulslogging
Kontrolleret:		Dato:		Rapport:	
Godkendt:		Dato:		Bilag:	Revision: