

Region Sjælland

Sendt pr. mail til [tbn@regionsjaelland.dk](mailto:tbn@regionsjaelland.dk)

# Dispensation til at udlede rensset grundvand til mose på matr.nr. 7 es Tune By, Tune

Greve Kommune giver hermed Region Sjælland dispensation til at udlede 15.000-20.000 m<sup>3</sup> grundvand fra borer fra den sydlige del af Stenberg Larsens ældste losseplads til mose på matr. nr. 7 es Tune By, Tune. Mosen er 3600 m<sup>2</sup> omfattet af naturbeskyttelseslovens § 3.

## Berørte matrikler

Afgørelsen omfatter matr.nr. 7 es Tune By, Tune.

## Afgørelse

Greve Kommune giver hermed dispensation efter naturbeskyttelseslovens § 3, stk. 2, jf. § 65 stk. 2 i lovbekendtgørelse nr. 1986 af 27. oktober 2021.

Beliggenheden fremgår af bilag 1.

## Dispensationen gives på følgende vilkår:

- Der må ikke udsås græs, engblanding eller andet på arealet. Efter jordbearbejdning efterlades jorden uden vegetation til naturlig succession.
- Ved kørsel med maskiner må der ikke efterlades varige spor i området.
- Der skal under arbejdet tages hensyn til de bilag IV-arter, som kan leve i området.

- Følgende værdier skal overholdes ved udledning i mose

Ammonium (NH <sub>4</sub> <sup>+</sup> )	0,05 mg/l
pH	7,0 – 8,5
Clorid	250 mg/l
NVOC	4 mg/l
Sum af PFAS	0,0001 mg/l
Sum PFOA, PFOS,	
PFNA & PFHxS	0,000002 mg/l
Benzen	0,001 mg/l
Aldrin, dieldrin, hepta-	

clor, heptachlorepoxyd	0,000030 mg/l for hvert pesticid
Andre pesticider	0,00010 mg/l Gælder hvert enkelt
Sum af alle pesticider og deres nedbrydningsprods produkter.	0,00050 mg/l
Iltforbrug	5,0 mg/l O <sub>2</sub>

### **Baggrund**

Tune Vand har problemer med grundvandskvaliteten i flere indvindingsboringer i Tune området øst for Steenberg Larsens Ældste losseplads, der ligger på Roskildevej 37. Der søges derfor om tilladelse til at udlede det rensede grundvand til en sø på matr.nr. 7 es Tune By, Tune. Mosen har tidligere været anvendt til rensning af pesticidforurenede vand fra Steenberg Larsens Ældste losseplads.

Der er påvist PFAS i en række indvindingsboringer over kvalitetskriteriet, og de boringer er efterfølgende blevet lukket.

Tune Vand har derfor bedt Region Sjælland om at genstarte et anlæg, der tidligere har rensset og fjernet pesticid forurenede grund fra Steenberg Larsens Ældste losseplads. Anlægget lukkede ned i 2017, da der ikke længere kunne konstateres forurening med pesticider i vandet.

Efterfølgende er der påvist PFAS i afværgeboringerne, der fortsat står omkring pladsen. Der er derfor opstået et ønske om, at anlægget genstartes for i størst muligt omfang at sikre vandkvaliteten i Tune Vands indvindingsboringer.

På grund af de konstaterede indhold af PFAS i området ved Steenberg Larsens Ældste ønsker Region Sjælland at starte anlægget op igen. Det betyder, at der årligt forventes at blive pumpet 15.000 – 20.000 m<sup>3</sup> grundvand fra de tre boringer, langs den sydlige del af Steenberg Larsens Ældste. Dette vand vil blive rensset i sandfiltre og kulfiltre, og der vil løbende blive udtaget prøver.

### **Begrundelse**

Greve Kommune har besigtiget arealet den 26. oktober 2022 og konstateret, at der er tale om et mindre tilgroet eng-moseareal i lavning. Vegetationen domineres af Kryb-Hvene, Stortoppet Rapgræs, Bånd-Pil med begyndende indvækst og Bjerg-Rørhvene.

Greve Kommune vurderer i den konkrete sag, at mosen ikke vil tage tag skade af den øgede vandtilførsel.

### **Habitatvurdering og Bilag IV arter**

Området indgår ikke i og påvirker ikke et internationalt beskyttelsesområde (Natura 2000).

I EF-Habitatdirektivets bilag IV a er listet en række arter af vilde dyr, hvis levesteder skal beskyttes mod beskadigelse eller ødelæggelse. Beskyttelsen omfatter både ynglesteder, rastesteder, fødesøgningssteder, overnatningssteder m.m.

I EF-habitatsdirektivets bilag IV b er listet en række arter af vilde planter, som ikke må ødelægges. Et forbud mod ødelæggelse af planterne betyder efter Miljøstyrelsens vurdering, at såvel planterne som planternes voksesteder skal beskyttes.

Det er Greve Kommunes vurdering, at det ansøgte ikke i sig selv, eller i forbindelse med andre planer og projekter, vil påvirke et Natura 2000-område væsentlig eller medføre beskadigelse af plantearter eller yngle- og rasteområder for de dyrearter, der fremgår af habitatsdirektivets bilag IV.

### **Partshøring**

Et udkast til dispensation har været i partshøring hos ansøger. Ansøgers bemærkninger er indarbejdet i godkendelsen.

### **Klagevejledning**

Hvis du ønsker at klage over denne afgørelse, kan du klage til Miljø- og Fødevarerklagenævnet.

Klagen skal indgives senest torsdag den 15. december 2022.

Du klager via Klageportalen, som du finder på [www.naevneneshus.dk](http://www.naevneneshus.dk) eller via [www.borger.dk](http://www.borger.dk) eller [www.virk.dk](http://www.virk.dk).

Du logger på Klageportalen med NEM-ID. En klage er indgivet, når den er tilgængelig for Greve Kommune via Klageportalen. Når du klager, skal du betale et gebyr på 900 kr. for borgere og 1800 kr. for virksomheder, organisationer og offentlige myndigheder.

I Klageportalen sendes din klage automatisk først til Greve Kommune. Hvis Greve Kommune fastholder afgørelsen, sender Greve Kommune klagen videre til behandling i nævnet via Klageportalen. Du får besked om videresendelsen.

Miljø- og Fødevareklagenævnet afviser din klage, hvis du sender den uden om Klageportalen, medmindre du forinden er blevet fritaget for brug af Klageportalen. Hvis du ønsker at blive fritaget for at bruge Klageportalen, skal du sende en begrundet anmodning til Greve Kommune. Greve Kommune videresender herefter din anmodning til nævnet, som træffer afgørelse om, hvorvidt du kan fritages. Se betingelserne for at blive fritaget på [www.naevneneshus.dk](http://www.naevneneshus.dk)

Hvem kan klage?

- Adressaten for afgørelsen
- Ejeren af ejendomme, som afgørelsen vedrører
- Offentlige myndigheder
- Lokale foreninger og organisationer, som har en væsentlig interesse i afgørelsen
- Landsdækkende foreninger og organisationer, hvis hovedformål er beskyttelse af natur og miljø
- Landsdækkende foreninger og organisationer, som efter deres formål varetager væsentlige rekreative interesser, når afgørelsen berører sådanne interesser.

Hvis du ønsker at indbringe denne afgørelse for en domstol, skal retssagen være anlagt inden 6 måneder efter, at du har modtaget afgørelsen jf. § 88, stk. 1 i naturbeskyttelsesloven.

Hvis du har spørgsmål, så er du velkommen til at kontakte mig på tlf. 4397 9405.

Men venlig hilsen

Karen Knudsen  
Miljø

Kopi til:

Danmarks Naturfredningsforening, [dn@dn.dk](mailto:dn@dn.dk)  
DN Greve, [DNGreve-Sager@dn.dk](mailto:DNGreve-Sager@dn.dk)  
[Friluftsrådet, fr@friluftsraadet.dk](mailto:fr@friluftsraadet.dk)  
[Friluftsrådet, Kreds Roskilde, roskilde@friluftsraadet.dk](mailto:roskilde@friluftsraadet.dk)  
Miljøstyrelsen [mst@mst.dk](mailto:mst@mst.dk)

Dansk Ornitologisk forening, [dof@dof.dk](mailto:dof@dof.dk)

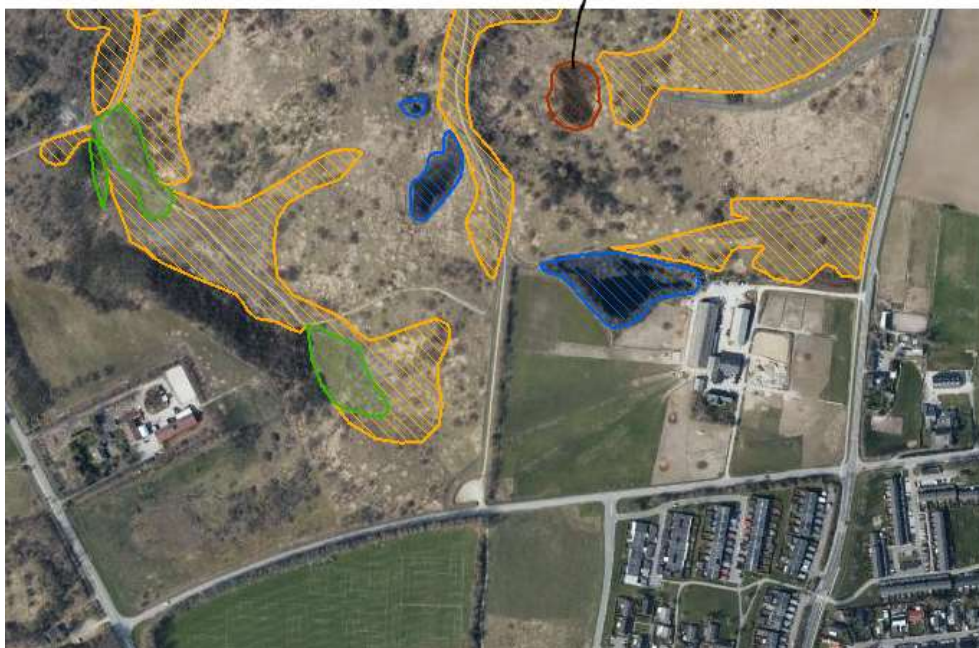
Dansk Entomologisk Forening, [def@entoweb.dk](mailto:def@entoweb.dk)

Dansk Botanisk Forening, [sj@botaniskforening.dk](mailto:sj@botaniskforening.dk)

[Danmarks Sportsfiskerforbund post@sportsfiskerforbundet.dk +](mailto:post@sportsfiskerforbundet.dk)  
[lbt@sportsfiskerforbundet.dk](mailto:lbt@sportsfiskerforbundet.dk)

## Bilag 1

Mose



**Adresse** Greve Kommune  
Rådhusolmen 10  
DK-2670 Greve

**Telefon** 43 97 97 97  
**Hjemmeside** [www.greve.dk](http://www.greve.dk)  
**Digital post** [www.borger.dk/post](http://www.borger.dk/post)

**Åbnings- og telefontider**  
[www.greve.dk/kontakt](http://www.greve.dk/kontakt)

**Tidsbestilling**  
[www.greve.dk/tidsbestilling](http://www.greve.dk/tidsbestilling)

**Afdeling** Miljø  
**Sag** 22-013784

**EAN**  
**Konto** 4316 3191110226  
**CVR** 44 02 39 11