

# Velkommen!

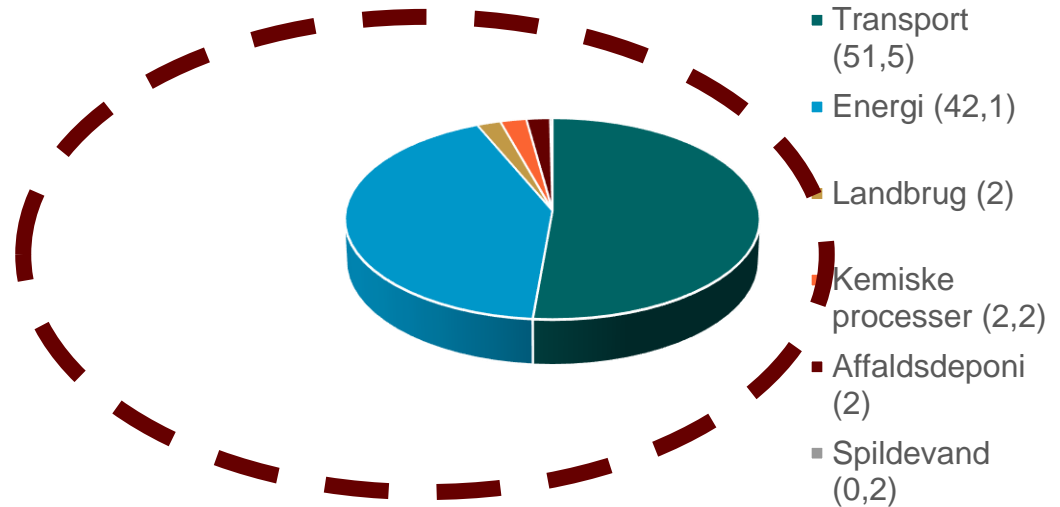
## Klimahandling i vores hverdagsfællesskaber

Uddannelsesworkshop den 27. februar 2024

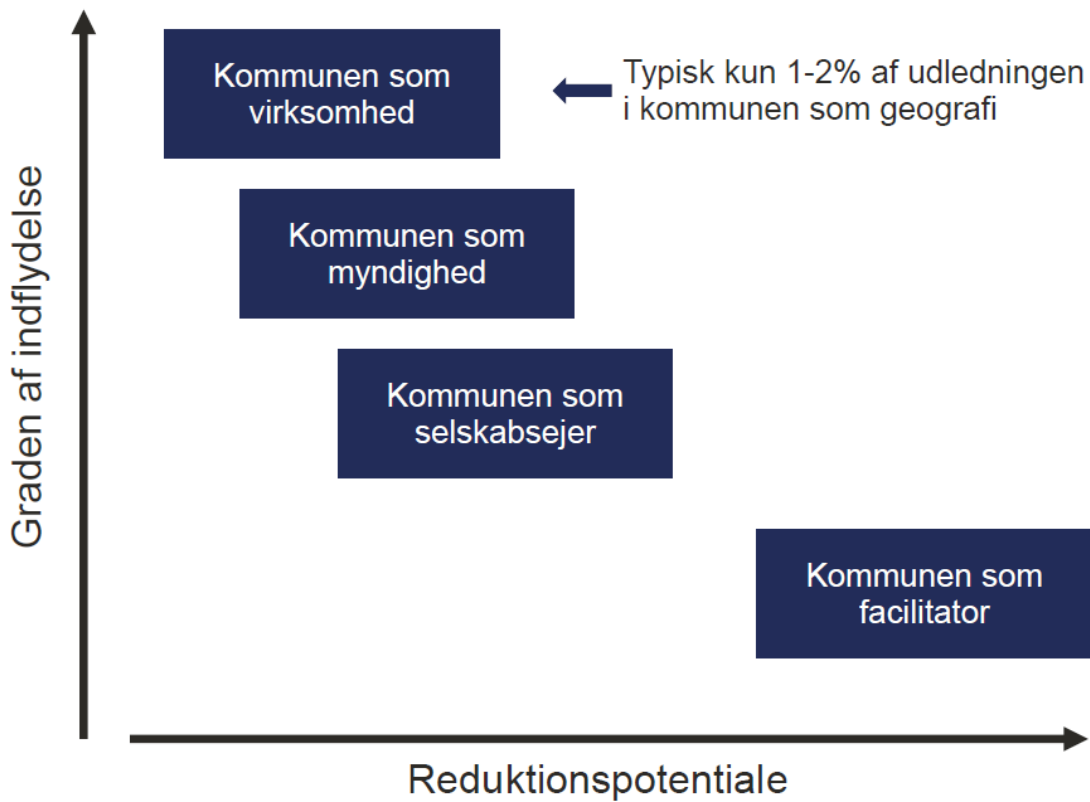
KLIMA<sup>o</sup>  
HANDLE  
DAG



# Greve Kommune som lokalsamfund: Samlet CO<sub>2</sub>-udledning i %



# Vi skal hjælpes ad i vores kommune



- Nødvendigt at arbejde med alle roller for at opnå klimaneutralitet
- De største potentialer ligger hos borgere, virksomheder og øvrige aktører.
- Stiller nye krav til kommuner ift. tilgængelighed og kompetencer.
- Et øget fokus på "de forbrugs-baserede udledninger" gør rollen som facilitator mere vigtig

# Opgaven

## Kort:

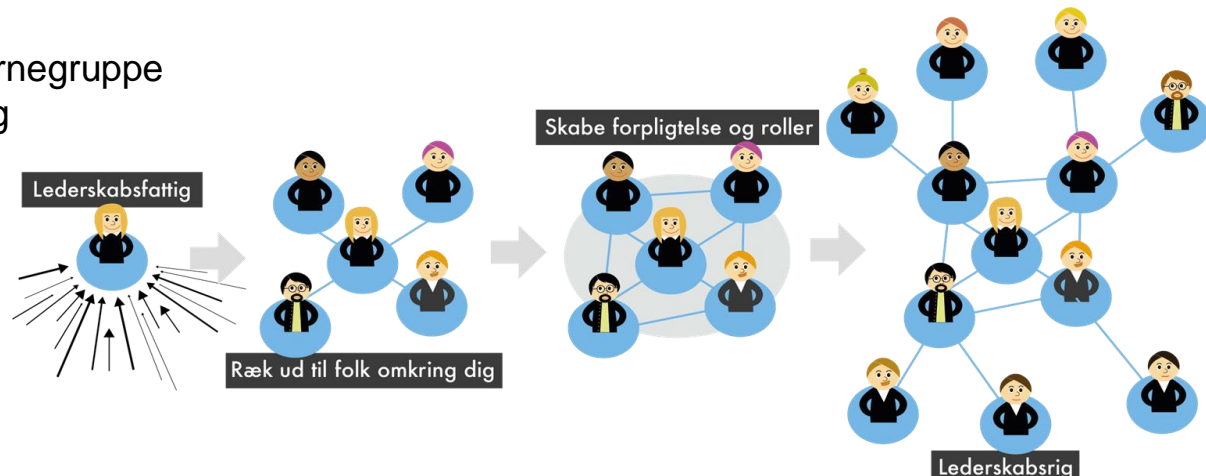
- Skabe mere klimahandling sammen med (mange) flere i de fællesskaber, I kommer fra.

## Lidt mindre kort:

- Forme en lille kernegruppe, du/I vil arrangere klimahandledag sammen med
- Tale om hvilke 2-3 områder, hvor I kan skabe mest effekt OG motivere flest til at være med
- Formulere et klimaløfte for fællesskabet og fejre det på den nationale klimahandledag 25. april 24

## Arbejdsarket

- Brug det til at udfylde med din kernegruppe
- Du/I kommer i gang allerede i dag



# Hvad kan Greve Kommune tilbyde i jeres arbejde?

- Klimafaglig viden, inspiration og sparring
- Agere indgang til Rådhuset i forhold til at hjælpe jer med at finde kontakter og få svar på specifikke spørgsmål
- Bidrage med at synliggøre og sprede jeres arbejde og jeres ideer gennem vores kanaler
- Understøtte netværk på tværs af kommunen og sætte jer sammen med andre, som løber i samme retning
- I kan bruge arbejdet med klimahandledagen til at nominere jer til Greves Grønne Fællesskabspris og CSR og miljøpriserne til Greve Business Awards
- Hjælp via Frivilligcenteret til bl.a. fundraising og foreningsvejledning



# DEL TAGER DANMARK

VI FORMER  
FREMTIDENS  
FÆLLESSKABER

KLIMA  
HANDLE  
DAG  
27. april 2023

KLIMALØFTET

FINN DEN GODE KLIMAHANDLING

KLIMAHANDELDAG



GRØNNE  
NABOFÆLLESSKABER

do-DK

# Kort om 70i30

Concito er videnspartner

DeltagerDanmark engagements-partner

Finansieret af Velux & Villum-fondene og  
KR Foundation.



Initiativ #1

## Klimadata

Aalborg Universitet

"Bedre klimadata" har til formål at udvikle en klimaaftryksberegner, der med et opdateret datagrundlag skal gøre os klogere på de CO<sub>2</sub>-aftryk, vi afsætter.



Initiativ #2

## Klimaviden

CONCITO

"Klimaviden i spil" handler om, at vi skal bringe data og viden i spil for at sikre reel klimahandling.



Initiativ #3

## Kommunikation

KR Foundation

Der er brug for, at de konstruktive og engagerende narrativer får kraftigere medvind, og at videnskabeligt funderede svar på befolkningens tvivl og spørgsmål er dem, der fylder det offentlige rum.



Initiativ #4

## Engagement

DeltagerDanmark

Med initiativet "Folkeligt engagement i klimasagen" vil DeltagerDanmark udvikle og kvalificere den nationale samtale om klimaforandring.



Initiativ #5

## Undervisning

VILLUM FONDENS Barn, Unge og Science Program

Med initiativet "Styrket klimaundervisning" vil VILLUM FONDENS Barn, Unge og Science Program sætte rammen for klimauddannelse i folkeskolen og på ungdoms- og videregående uddannelser.



# 1 minuts stilhed - og kort personlige præsentation

- Navn
- Fællesskab I vil arbejde med
- Hvorfor engageret i klima? Dit hjerteblod i én sætning

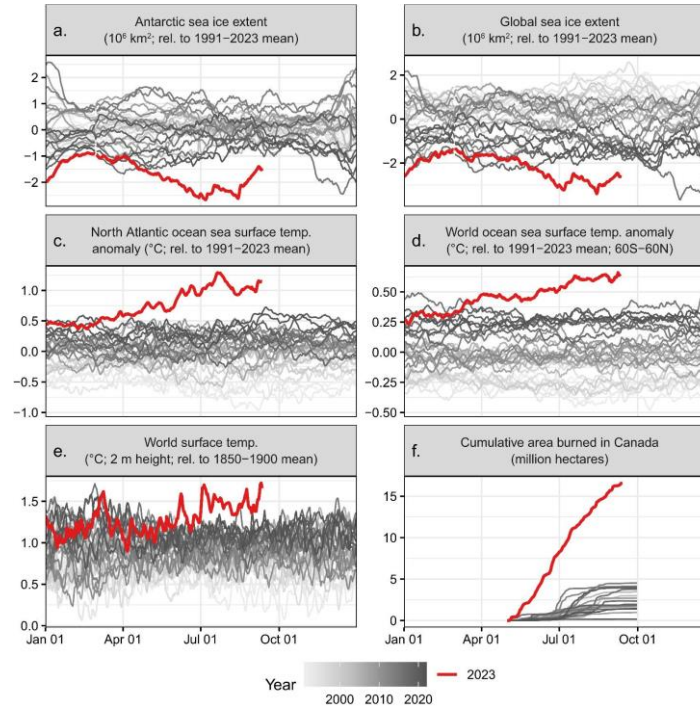


# Program

17.00	Velkomst, præsentationer og introduktion af program
	Klimahandling i vores <b>fællesskaber</b> : Hvorfor og hvordan?
	Den nationale <b>klimahandledag</b> – og gode handlinger
	Rammesætning med ledelse og <b>nøglepersoner</b> – kortlægning og øvelse
	Værktøjer til at <b>involvare</b> og kvalificere
	Hvordan vil jeg involvere <b>mit fællesskab</b> - kortlægning og øvelse
	<b>Planlægning</b> : Mit næste skridt i mit fællesskab
	Dialog om den gode klimahandledag (udskydes måske til supervision)
20.15	Fælles opsamling + afslutning
	Uformel tid til at skabe relationer og lave aftaler, spørge ind osv...

**Hvorfor klimahandling  
*i foreninger og fællesskaber?***

**Figure 1.** Unusual climate anomalies in 2023 (the red line, which appears bold in print). Sea ice extent (a, b), ...



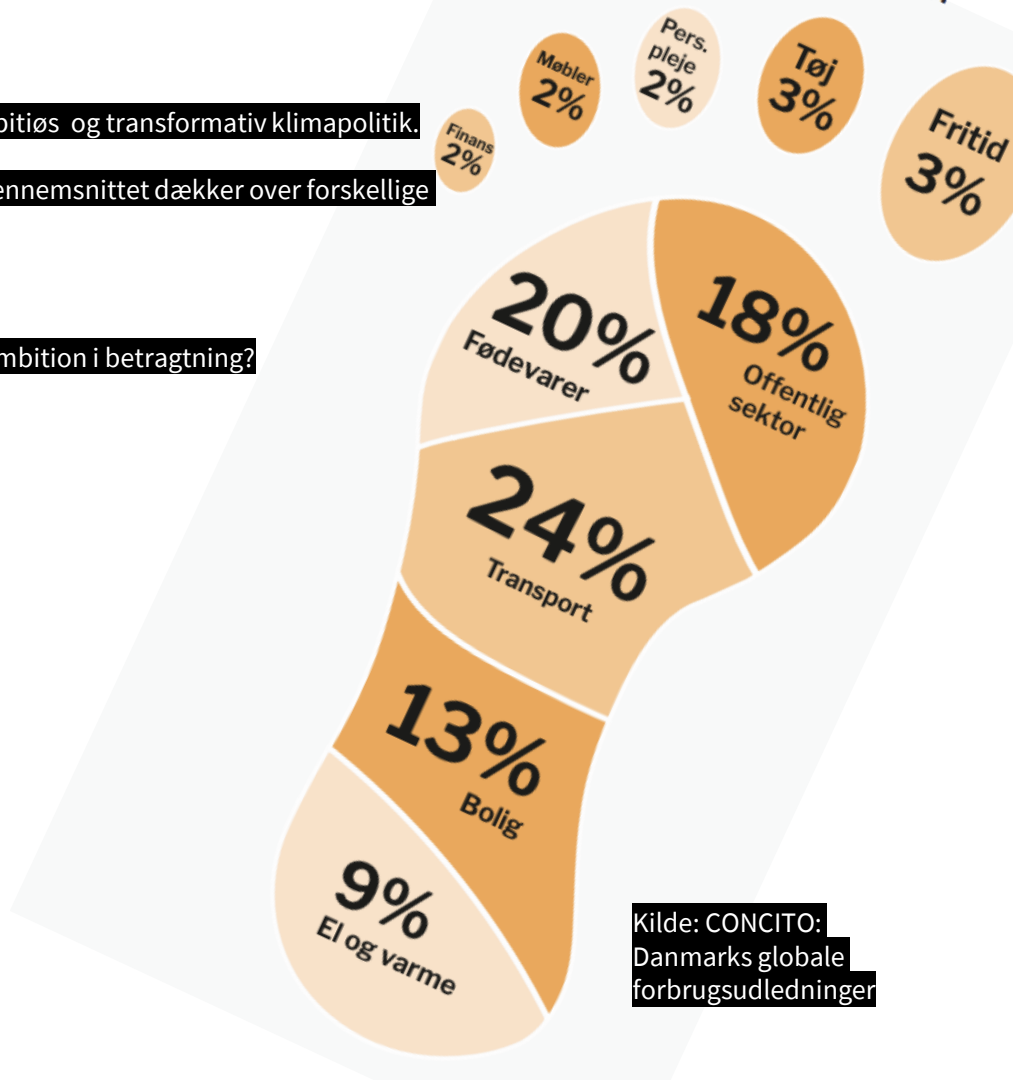
- **Nedbringelse af Danmarks forbrugsudledninger vil kræve en ambitiøs og transformativ klimapolitik.**
- **Her dansker har i gennemsnit et forbrugsaftryk på 13 ton. Men gennemsnittet dækker over forskellige forbrugsprofiler som fx ses nedenfor.**
- **Udfordringen er, at vi skal bevæge os mod 3 ton i 2050.**
- **Hvilke barrierer er de vigtigste at handle på, når vi tager denne ambition i betragtning?**

HIHU: Høj indkomst Høj udledning	Profil 750.000 kr. om året	Variation fra de 13 ton
Boligform og -størrelse	Hus på 300m <sup>2</sup> , deles, så 150m <sup>2</sup> tildeles	+2250 kg CO <sub>2</sub> e
Mad	Højt forbrug af oksekød, røde bøffer	+1500 kg CO <sub>2</sub> e
Transport	Fossilbil og 10 kort-distance flyrejser om året	+6800 kg CO <sub>2</sub> e
Øvrige	Højt forbrug af nyt tøj, møbler og stort forbrug af spa og salon	+1500 kg CO <sub>2</sub> e
<b>Total</b>		<b>25 ton CO<sub>2</sub>e</b>

Tabel 2f

LILU: Lav indkomst Lav udledning	Profil 200.000 kr. om året	Variation fra de 13 ton
Boligform og -størrelse	Kollektiv, 15m <sup>2</sup> tildeles	-850 kg CO <sub>2</sub> e
Mad	Vegansk kost	-1000 kg CO <sub>2</sub> e
Transport	Ingen bil, cykler til det meste, cykelferie	-1700 kg CO <sub>2</sub> e
Øvrige	Genbrugstøj	-750 kg CO <sub>2</sub> e
<b>Total</b>		<b>8,7 ton CO<sub>2</sub>e</b>

Tabel 2g



Kilde: CONCITO:  
Danmarks globale  
forbrugsudledninger

# Individuel og kollektiv handling



# System- forandringer



Arbejdspladser og borgere i  
deres hverdags-fællesskaber



Formelle aktører & rammer  
Stat, regioner & kommuner

Data: AAU

Viden: CONCITO

Engagement: DeltagerDanmark

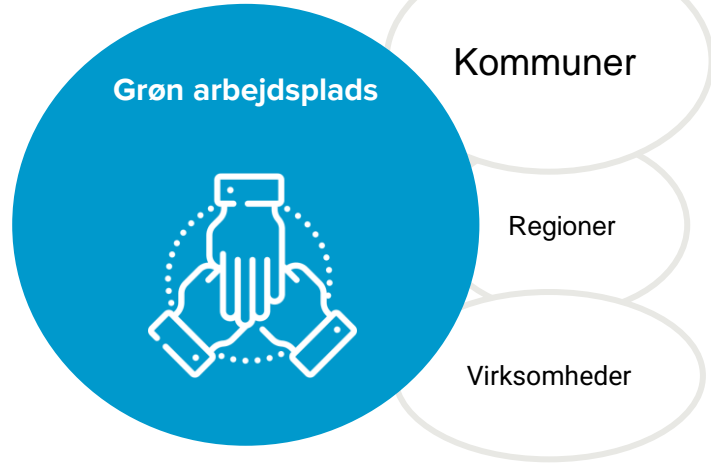
Skoler: Villum Fonden

# Klimahandling i fællesskaber

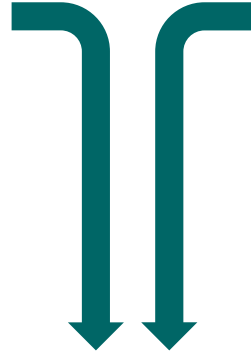
Lokalsamfund



Arbejdspladser



Kommuner hører til begge steder!



**National klimahandledag**

Hvad tænker I er svært at gøre alene, men måske kan lade sig gøre sammen i et fællesskab?

# Hvad er Klimahandledagen d. 25. april 2024?





# Hvad er en klimahandledag for fællesskaber og foreninger?

På klimahandledagen afgiver I et internt klimaløfte om jeres handling det kommende år. Det gør I sammen i jeres forening. **HANDLING SAMMEN** er det vigtigste. I kan også vælge at være en del af et større initiativ på tværs i kommunen og/eller nationalt for at opleve det håb og den motivation, det giver at opleve, at rigtig mange handler sammen.

## De tre hovedelementer er:



1. **Find den klimahandling**, der passer til jeres fællesskab i de to handlekataloger, der ligger på klimahandledag.dk. Vi har sammen med CONCITO udpeget de vigtigste områder og giver en masse eksempler på handling.



2. **Formuler et fælles klimaløfte**, der forpligter jer på klimahandling i det kommende år. I bestemmer selv temaet og hvor ambitiøst, det skal være, så alle kan være med.



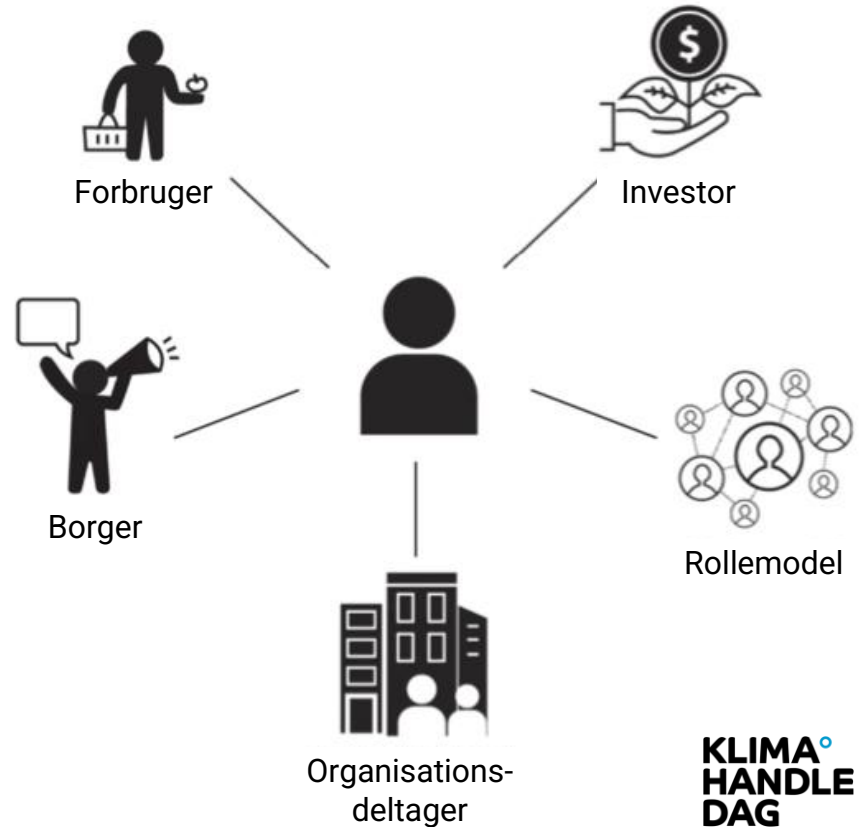
3. **Planlæg og afhold en lokal klimahandledag**, hvor I samler hele eller dele af fællesskabet med klimahandling som tema og markerer, at I afgiver klimaløftet. I kan fx samle jer om en grøn fællesmiddag med samtalekort eller om et inspirerende oplæg.

# Mindske fodaftryk og øge håndaftryk

**Vi kan mindske vores negative fodaftryk og øge vores positive håndaftryk** ved at overveje de mange roller, vi spiller i samarbejde og omgang med andre mennesker.

Som naboer i vores lokalsamfund, kolleger på en arbejdsplads, forbrugere over for firmaer, borgere i demokratiet lokalt og nationalt - og som medlemmer i forskellige foreninger.

I alle disse roller kan vi gøre en forskel - gennem samtaler og handling. I mindre grad alene - men i høj grad sammen med andre!



# Fem indsatsområder i fokus i Greve

Indsatsområde #1

**Klimainformation,  
-inddragelse  
og -handling**



Indsatsområde #2

**Bæredygtig livsstil  
med indkøb, forbrug  
og bortskaffelse**



Indsatsområde #3

**Bæredygtige  
bygninger og  
udearealer**



Indsatsområde #4

**Bæredygtige for-  
bindelser for natur  
og mennesker**



Indsatsområde #5

**Bæredygtig  
areal-  
anvendelse med  
multifunktionel  
brug**



# Hvad skal vi fjerne i Greve Kommune inden 2030 for at nå i mål?

2%  
Af Greve Kommunes  
tiltags scenarie



41%  
Af Greve Kommunes  
tiltags scenarie



57%  
Af Greve Kommunes  
tiltags scenarie



# 5 områder med inspiration til klimahandling

Maden vi spiser

Forbrug af tøj og ting

Natur og have

Vores transport

Vores energi

[www.klimahandledag.dk](http://www.klimahandledag.dk)





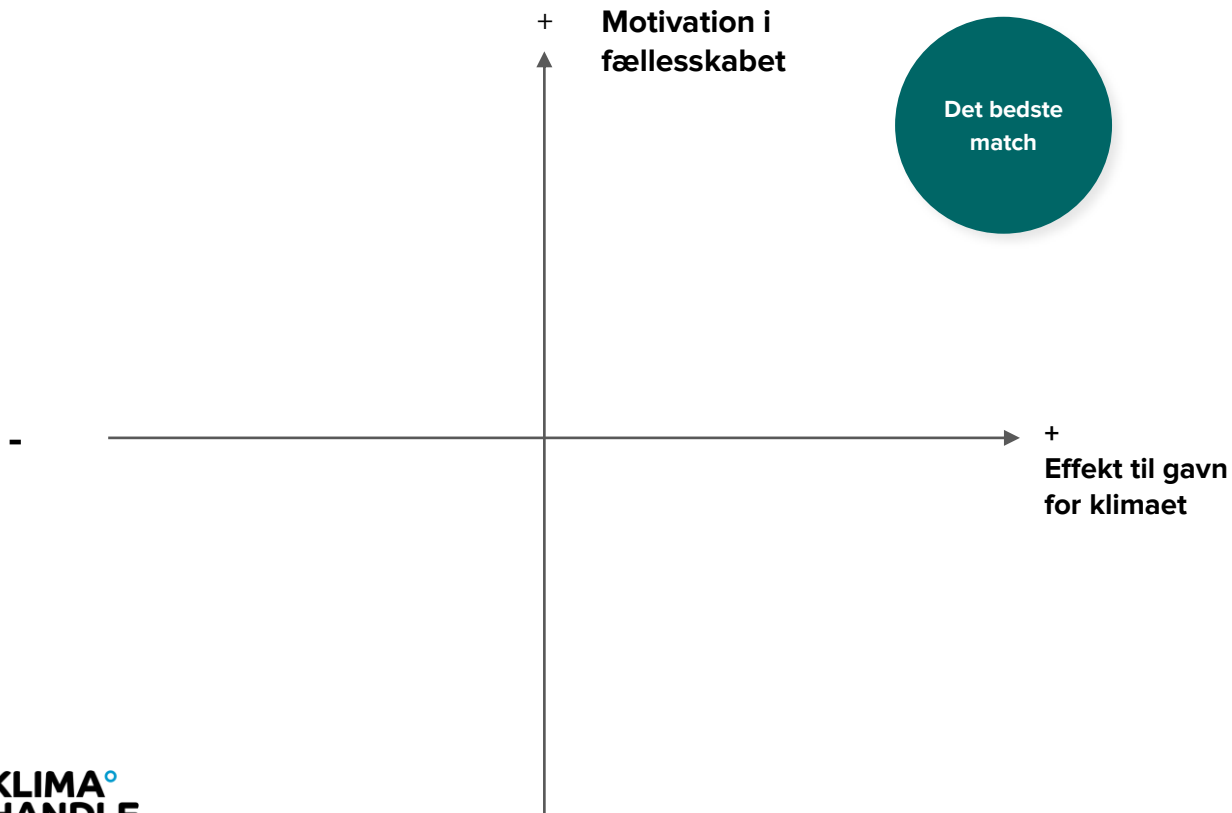
# Tiltagsliste

til Klimahandlingsplan 2050:  
Roadmap 2023-2026

## Indholdsfortegnelse

<b>6</b>	<b>Intro</b>		
7	Indledning		
8	Læsevejledning		
9	Oversigtskema over de 53 tiltag		
<b>18</b>	<b>Indsatsområde 1: Klimainformation, -inddragelse og -handling</b>		
21	Klimakompetencer, -information og -vejledning		
25	Grønne Foreninger		
27	Grøn vækst		
29	Klimahandledag		
32	Klimainddragelse		
35	Debat-, lærings- og innovationsforløb		
38	Klimaforankring - i nye politikker, (handle-)planer og strategier		
40	Kommunale events og arrangementer		
42	Rammevilkår		
<b>44</b>	<b>Indsatsområde 2: Bæredygtig livstil i indkøb, forbrug og bortskaffelse</b>		
46	Reparationscaféer		
50	Greves grønne og sunde køkkener		
53	Nøjsom kommune i forbrug		
55	Bæredygtige kommunale indkøb		
59	Staycation og bæredygtige ferier		
<b>60</b>	<b>Indsatsområde 3: Bæredygtige bygninger og udearealer</b>		
63	Udfasning af rumopvarmning med naturgas, olie og elpaneler		
64	Omstilling fra naturgas og olie i kommunens bygninger		
67	Fortætning af eksisterende fjernvarmeområder		
68	Konvertering af virksomheders brug af naturgas og olie til proces		
70	Fossilfri fjernvarme med overskudsvarme og uden biomasse		
72	Temperatursænkning i fjernvarmesystemet		
76	Energibesparelser i udendørs- og vejbelysting		
75	Energibesparelser og -renoveringer i kommunale bygninger		
77	Energibesparelser og -renoveringer i boliger		
79	Energibesparelser og -renovering i industri og erhverv		
82	Fleksibel udnyttelse af m <sup>2</sup> , bæredygtige renovering og nybyggeri af kommunale ejendomme		
85	Bevaring, bæredygtig renovering og nybyggeri		
89	Udbygning af solcellekapaciteten på bygninger		
91	Udbygning af solcellekapaciteten på kommunale bygninger		
94	Kraftigere og hyppigere nedbør		
97	Artsrige hegn, haver og fællesarealer		
100	Mere artsrige erhvervsgrønter		
102	Generel håndtering af temperaturstigning, hedeboliger og varmedage		
<b>104</b>	<b>Indsatsområde 4: Bæredygtige forbindelser for natur og mennesker</b>		
107	Vilde vejrabatter		
111	Bedre cykelforhold		
112	Sikre skoleveje		
113	Cykel og samkørsel til og fra fritidsaktiviteter		
114	Pendlerdistancen 5-15 km.		
115	Kombinationsrejser		
116	Fremtidens kollektive transport		
118	Omstilling til elbusser		
119	Ladestanderinfrastruktur		
121	Kommunens grønne medarbejdertransport		
124	Fremme af delebilisme og samkørsel		
125	Hjemmearbejdsdage		
127	Grønnere anlæg af forbindelser		
128	Klimastrandvejen		
<b>130</b>	<b>Indsatsområde 5: Bæredygtig arealanvendelse med multifunktional brug</b>		
133	Grundvandsdyrkning og tilbageholdelse af vand		
135	Omlægning af kommunale arealer til CO <sub>2</sub> -optagende natur		
138	Artsrig natur om og under solenergianlæg		
140	Fra gamle til nye vindmøller		
143	Ålegæs; havets CO <sub>2</sub> -reduktion, cirkulære økonomi og artsrigdom		
146	Skovrejsning		
149	Beskyttelse mod stormflod i Køge Bugt		
<b>153</b>	<b>Monitorering af tiltagens effekt</b>		
154	CO <sub>2</sub> -effekt		
158	Merværdierne		

# Find den bedste klimahandling til dit fællesskab



*Målet er at samle hele (eller dele af) fællesskabet om klimahandling*

*Gode oplevelser med at handle sammen, giver et solidt fundament for at accelerere grøn omstilling*

Hvad kunne være gode  
handleområder med bred  
motivation i dit fællesskab?



**Klimaløftet**  
– og måden vi taler  
om klima på, når vi  
vil være flere.



**Hvorfor et klimaløfte?**

**HANDLING KRÆVER FORPLIGTELSE**

**Overfor sig selv**

**Overfor andre**

**Sig det højt**

# Klimaeffekt: En enkel tilgang at sænke klimaaftryk



## UNDGÅ

Undgå eller reducer forbrug, produktion og arbejdsgange med højt klimaaftryk



## SKIFT

Skift forbrug, produktion og arbejdsgange til mere klimavenlige alternativer.



## OPTIMER

Optimer eksisterende forbrug, produktion og arbejdsgange for at skade klimaet mindre.

# Fælles klimaløfte i fællesskaber

Klimaløftet er fællesskabets mulighed for at forpligte sig på en fælles klimahandling for det følgende år.

Vi vil ...

Forplejning til vores arrangementer vil være vegetarisk, og vi bestræber os på at tilbyde et vegansk alternativ. Vi undgår at flyve, når vi rejser, hvis det er mulig...

Crown Princess Mary Center, København...

Vi vil ...

løfte opgaven omkring at øge den cirkulær økonomi og fremme bæredygtige tiltag på OUH i fællesskab ved at få en bæredygtighedsambassadør på hver afdeling i Logistik....

Bæredygtighedsambassadørerne



Vi er

**Stevns Klint Experience**

Vi vil

**Social & miljømæssig certificering Vi vil opnå en certificering for virksomheder i 2024. Det er vores ansvar at nedsætte klimaaftryk og styrke vores positive indvirkning på verden. For at opnå certificeringen vil vi beslutte og gennemføre konkrete indsatser inden for FN's 17 verdensmål og udpege ansvarlige personer for hver enkelt indsats. Indsatserne gennemføres for hele virksomhedens aktiviteter og rummer både økonomiske, miljømæssige og sociale mål. Som verdensarvssted har vi et separat mål om at motivere og inspirere andre.**

Vi vil udføre vores løfte inden

**12/31/2024**

# Københavns kommune

Klima og byudvikling, 360 medarbejdere

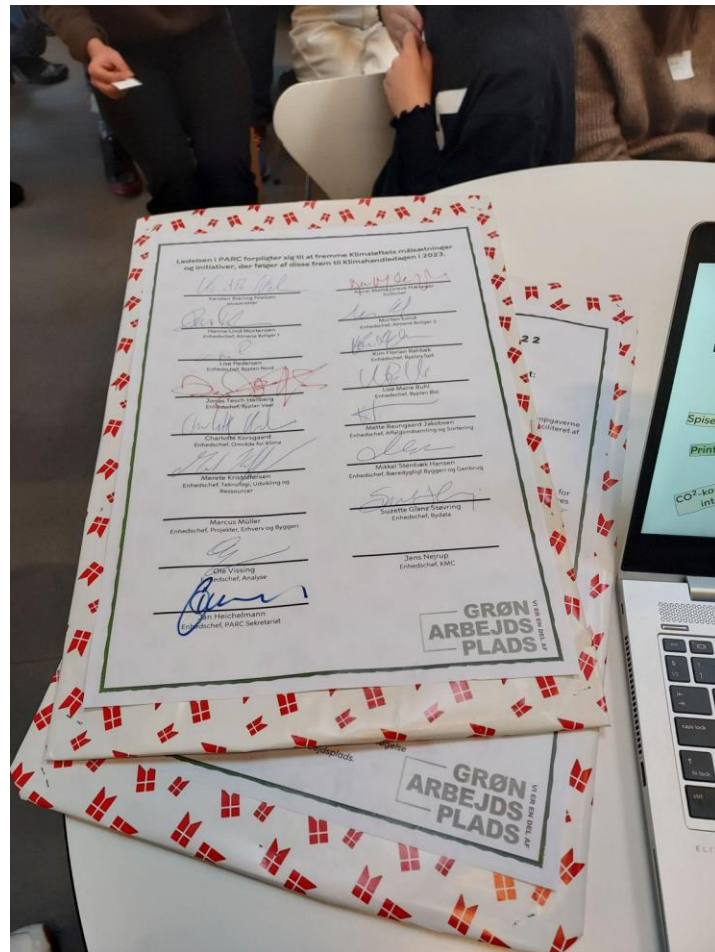
- Grøn Arbejdsplads 2022
- Klimahandledagen 2023

## Løfter:

- Workshops om klima i kerneopgave
- Månedlig challenge ml. afdelinger
- Fast arbejdsgruppe med ildsjæle

*Vi havde så mange kolleger, der kom hen til os bagefter og sagde, at det havde været godt og sjovt - og vi kunne se efterfølgende, at folk gik direkte ud og lavede små klimaoptimerende tiltag på arbejdspladsen.*

- Byplanlægger Lea Christensen, Københavns Kommune

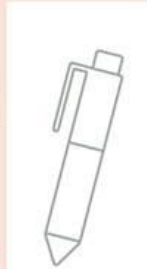


## Randers Regionshospital

### VORES KLIMALØFTE

"Vi vil på Akutafdelingen reducere i vores forbrug (fx hvor vi ser et varespild eller kan skifte fra engangs- til flergangsløsning), fordi 84% af Region Midtjyllands samlede CO2-udledning stammer fra indkøb af varer og tjenesteydelser. En afstemning på Akutafdelingen i uge 41-43 viste, at der er flertal for at vi starter med at skifte fra engangskopper og paptallerkener til flergangsprodukter."

*fra Akutafdelingens Klimahandledag  
3. november 2022*



**GRØN  
ARBEJDS  
PLADS**

## Nu skal der vaskes op - personalet på sygehuset vil være bæredygtigt, og så skal der knofedt til



Klimahandledagen på Akutafdelingen har resulteret i et klimaløfte om at nedsætte forbruget af engangsservice til fordel for klimaet. Det kræver et tæt samarbejde med Serviceafdelingen. Fra venstre er det sygeplejerske Pernille Bach Damgaard, serviceleder Michael Carlsen og bæredygtighedskonsulent Tine Rolapp. Foto: Annelene Petersen

Akutafdelingen på Regionshospitalet Randers er en af i alt 10 danske arbejdspladser, som er frontløbere i en klimaindsats, der de kommende år vil sætte sit præg på mange arbejdspladser over hele landet. I forbindelse med, hvad man kan kalde en pilotudgave af en kommende årlig klimahandledag ved at afgive et løfte.

## Sidegevinster til grøn omstilling i fællesskaber

Hvad kan I og jeres  
medlemmer, deltagere  
eller kolleger se jer selv i?

Styrke omdømme

Fremtidssikre til  
nye krav fra  
omverdenen

Bedre rammer for  
arbejdet - fx  
arbejdsmiljø

Styrke  
kompetencer til  
krav fra den grønne  
omstilling

Spare på udgifter,  
der kan undgås

Gøre en konkret og  
synlig forskel

Styrke relationerne  
og sammenholdet  
på arbejdspladsen

Udvikle forretning  
eller kerneopgave

Give et mere stabilt  
klima videre til børn  
og børnebørn

---

**Selvom vi kan gøre det lidt konkret med kategorier, så bliver det let teknisk og abstrakt.**

**Hvis vi skal handle sammen med folk i vores fællesskab, skal vi gøre det endnu mere konkret.**



# Fællesskabets CO2e-udledning

## SCOPE 1

Direkte udledninger fra kilder, der ejes eller kontrolleres af vores fællesskab (egen produktion)

### Eksempler:

- Udledning fra fællesskabets egne biler og køretøjer
- Afbrænding af olie, kul eller gas i egen produktion
- Lokal opvarmning af egne bygninger med fx. oliefyr

## SCOPE 2

Indirekte udledninger fra produktion af elektricitet og fjernvarme som vores fællesskab køber

### Eksempler:

- Afbrænding af kul eller olie i det kraftværk, der leverer el til vores fællesskab.
- Afbrænding af affald i det varmegværk, der leverer fjernvarme til vores fællesskab.

## SCOPE 3

Indirekte udledninger der sker andre steder, før eller efter en vare eller et materiale er i brug eller bliver forarbejdet i vores virksomhed.

### Eksempler:

- Afbrænding af affald fra vores fællesskab.
- CO2-udledning under transport af varer og personer til og fra vores fællesskab / vores fælles aktiviteter.
- Okse- og lammekødet, vi spiser i fællesskabet, har udledt metan i produktionen.

# Husk at tale om problemet og ikke kun om løsningerne

Ofte møder vi  
"de andre" her



Problemet

Hvorfor er  
forandring nødvendig?

Værdier, følelser,  
relationer &  
identiteter

Hvad betyder noget for os i  
vores fællesskab?

Løsningerne

Hvad må gøres?

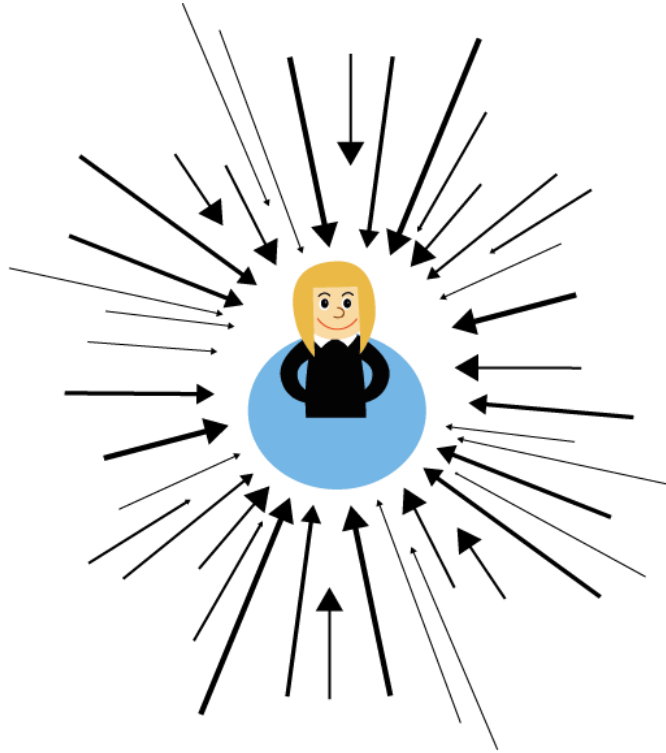
Og glemmer: Hvordan vil  
forandringen føles for "sådan  
nogen som os"?

Taler I allerede om klima i jeres fællesskab – hvad oplever I?

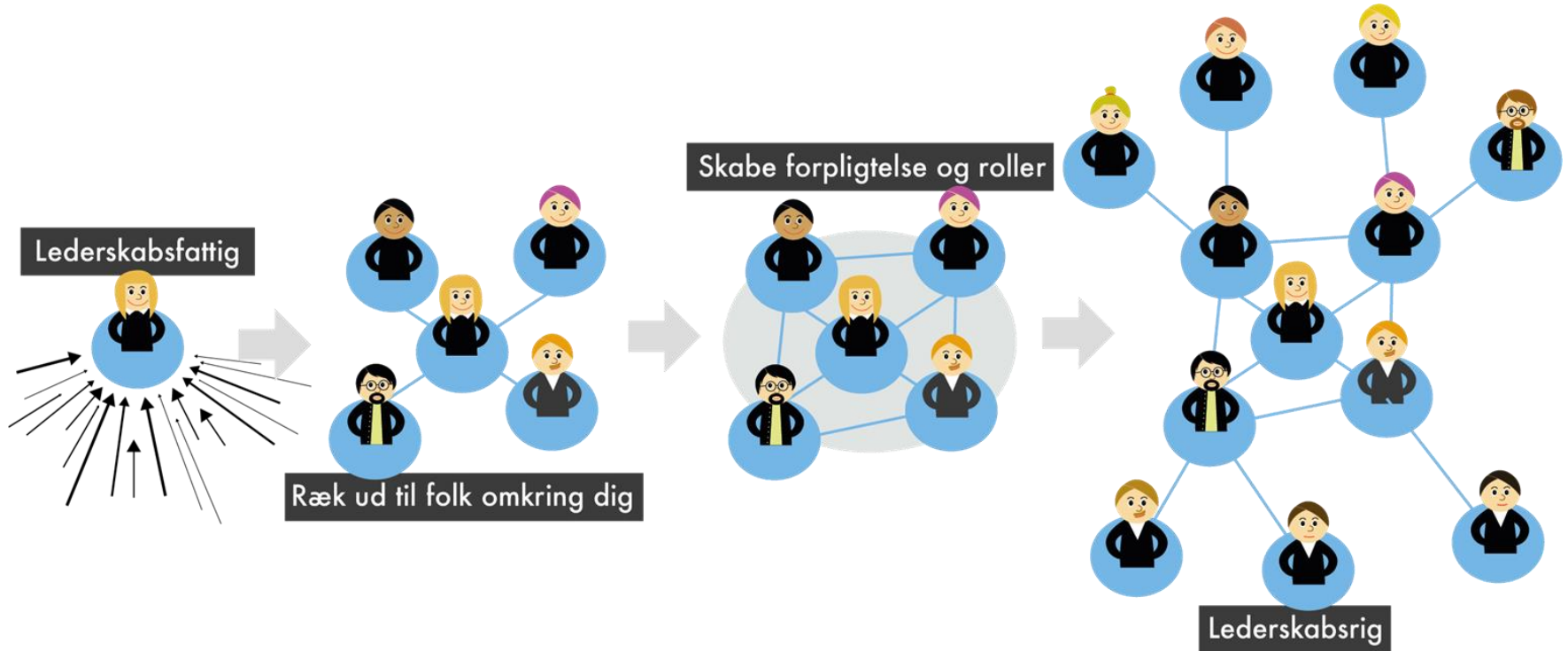


**Vi skal forstå andre, før vi  
kan blive flere**

**Kender I mon det her?**



# Lederskab spredter klimahandling i fællesskabet



**Fællesskaber opstår ikke af sig selv. De vokser frem der, hvor nogen tør gå forrest**



*“Lederskab er at acceptere  
ansvaret for at skabe rammerne,  
for at andre lykkes med fælles mål  
under uvisse betingelser”*

- Marshall Ganz, Harvard Kennedy  
School of Government

# Deltagereffekten og inddragelse af fællesskabets medlemmer går gennem relationer

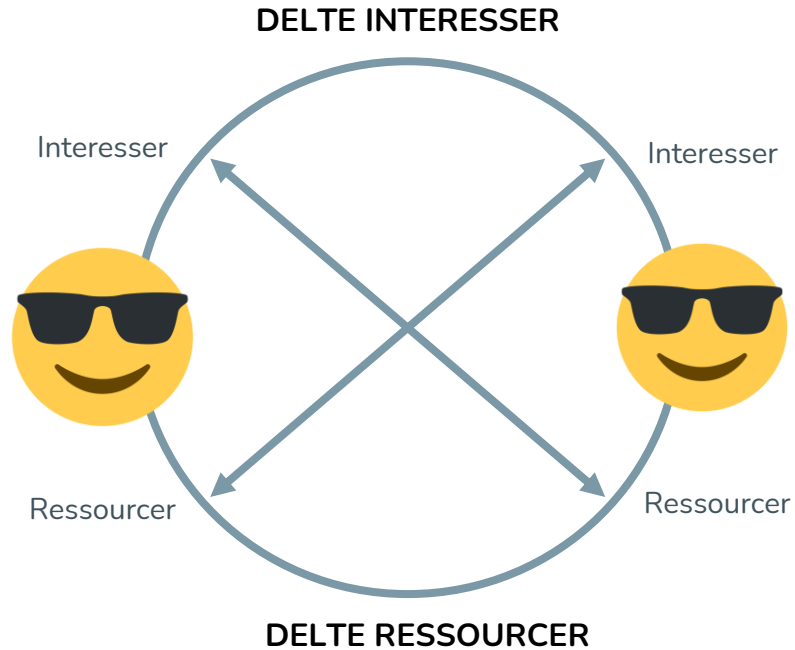
## Relationer hjælper dig til at

- forstå motivation i fællesskabet
- overkomme barrierer
- nå mål om at inddrage medlemmer
- få adgang til ressourcer du har brug for for at udforme klimaløfte og gennemføre klimahandledag





# HVAD ER RELATIONER BASERET PÅ?



# Hvordan forstår vi andres motivation og bygger relationer?

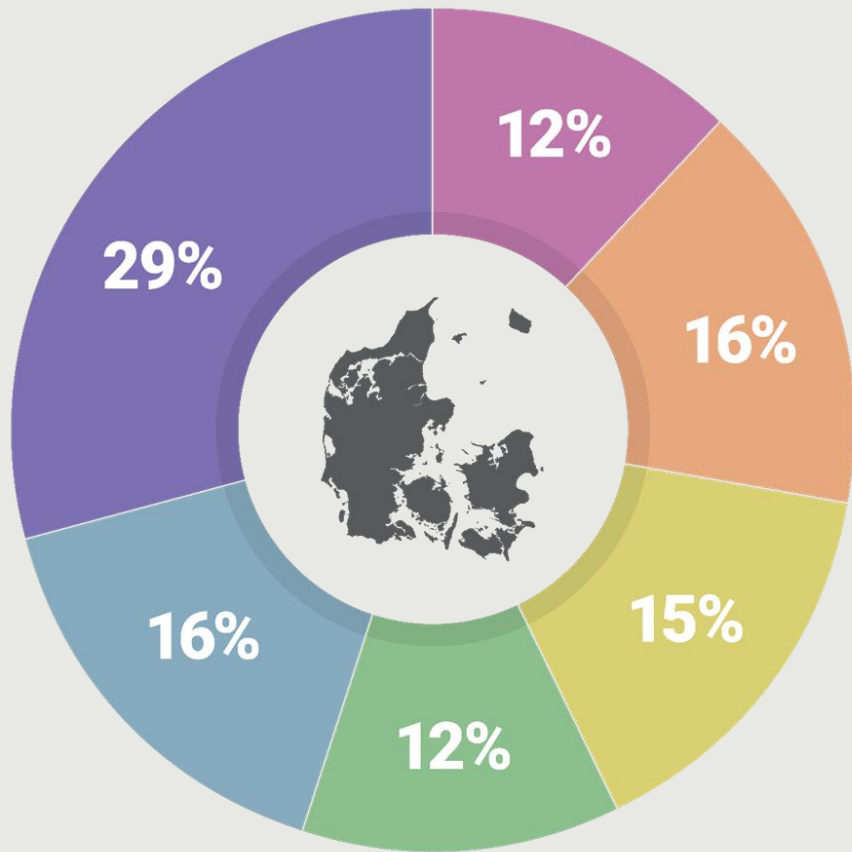
## Ved at lytte

- kan man finde medlemmers og lederes **interesser** og dermed de klimahandlinger, fællesskabet kan *samles* om.
- kan man lokalisere de **værdier** og **følelser**, der er i fællesskabet, og som kan bevæge os til at handle.

Husk at lytte 70 pct. af tiden og selv at tale 30 pct. af tiden.

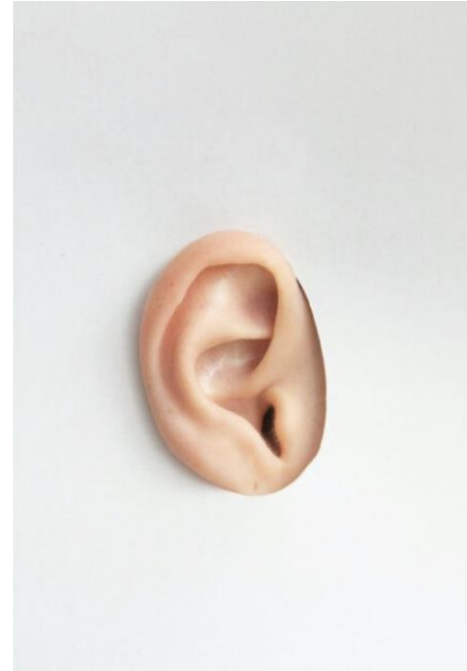


# Hvordan taler vi med og ikke til?



# Lytteøvelse i par

- Tal sammen to og to:
- Interview hinanden om hvem der er medlemmer i jeres fællesskaber og hvilke **interesser** og **ressourcer**, de har?
- Plenum: Hvad var erfaringen – hvad oplevede I? Hvad skal I vide mere om i jeres fællesskaber?

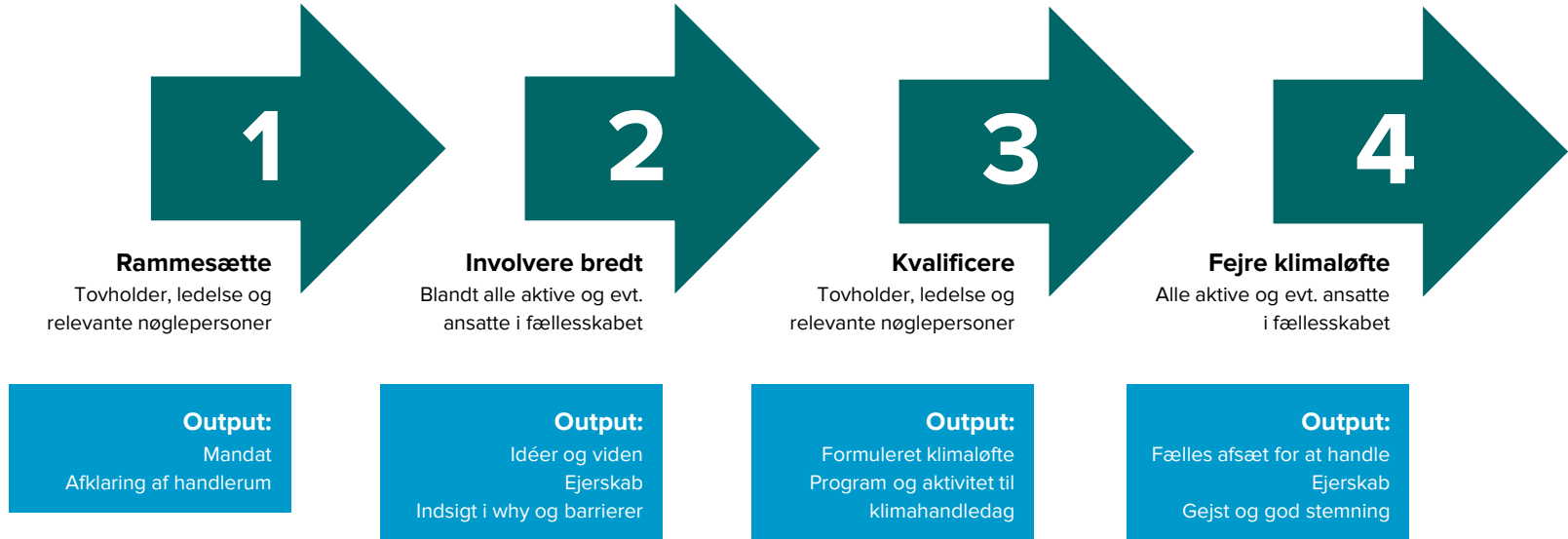


Hvad var erfaringen? Hvad skal vi vide mere om i vores fællesskaber?

# Kortlæg nøglepersoner i fællesskabet

---

# Hvem vil det være særligt værende relevant at inddrage i rammesætning (fase 1)?



## Hvorfor kortlægge nøglepersoner blandt medlemmer og ledelse?

- Kortlægning hjælper os med at arbejde strategisk med relationer og finde de vigtigste personer i fællesskabet, som vi skal danne relationer til.
- Uden relationer til udvalgte og afgørende medlemmer og ledere, kan vi ikke identificere de klimahandlinger, der er bred motivation for, og vi kan ikke aflægge et klimaløfte med involvering af mange medlemmer.
- Kortlægning er strategisk og sparer tid.



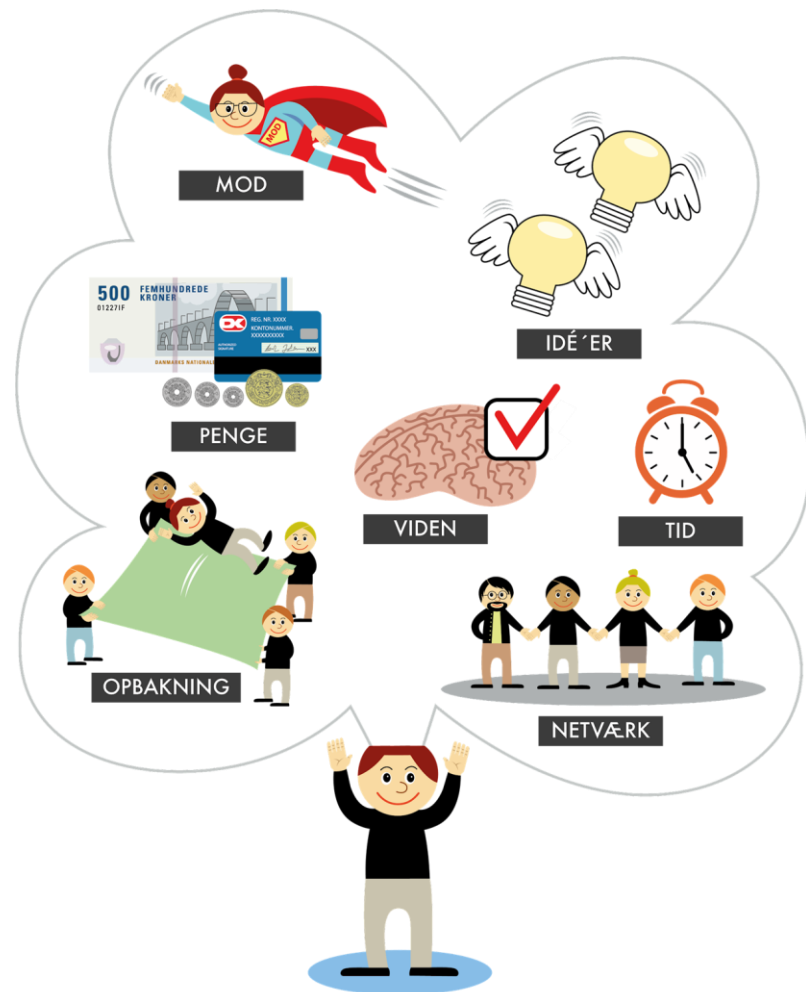


# Hvad viser “kortet” i din kortlægning vej til?

Ressourcer, du får brug for for at beslutte og realisere en effektiv klimahandling med motivation i fællesskabet – og ressourcer til at udforme jeres klimaløfte for det næste år og gennemføre en succesfuld klimahandledag - fx viden, evner, redskaber og mulighed for at give mandat.

*Er der også nogle vigtige ressourcer, som dit kort IKKE viser vej til?*

Hvem af dine relationer, har de relationer, som kan give jer adgang også til de ressourcer?



# Hvem er nøglepersoner i dit eget fællesskab?

En meningsdanner, du forventer vil **bakke dig op** om grundidéen til Klimahandledagen.

Medlemmer, du ikke har så god føling med, og som kan repræsentere 'det tavse flertal' i fællesskabet.



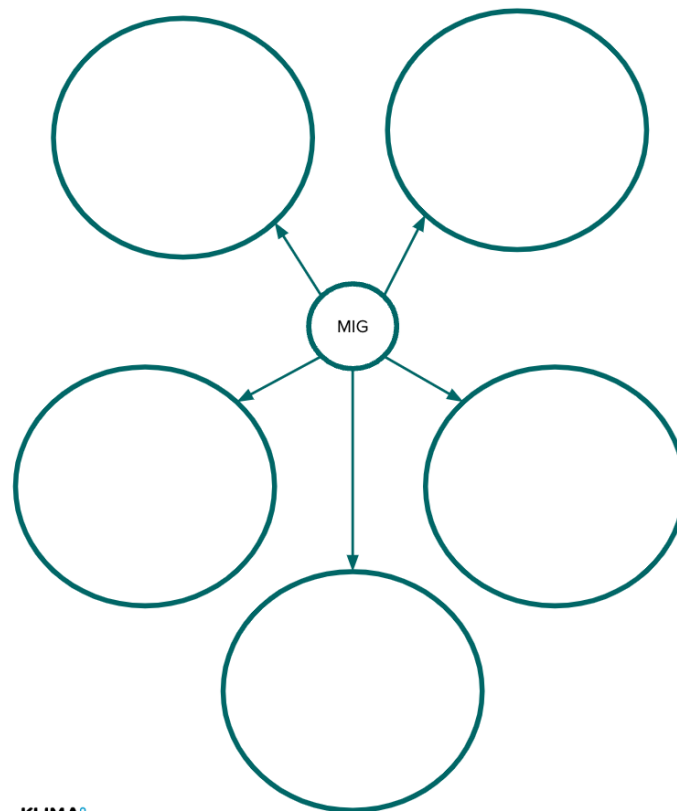
En meningsdanner, du forventer vil **være skeptisk**, men du har brug for opbakning fra.

Ledere, som du skal samarbejde med i forbindelse med Klimahandledagen eller udviklingen af klimaløftet.

# Hvem er de vigtigste nøglepersoner?

- 1) Hvor kan du finde **ressourcer** til dit arbejde med klimahandling, løftet og klimahandledagen?
- 2) Er der nogle medlemmer, der kan noget særligt **socialt** og relationelt, der kan være vigtigt for at samle folk og skabe fællesskabsfølelse?

## Kortlægning af nøglepersoner



# Opsamling

- Hvordan gik det?
- Har I hver især fundet 3-6 personer?
- Var der noget, der var svært?

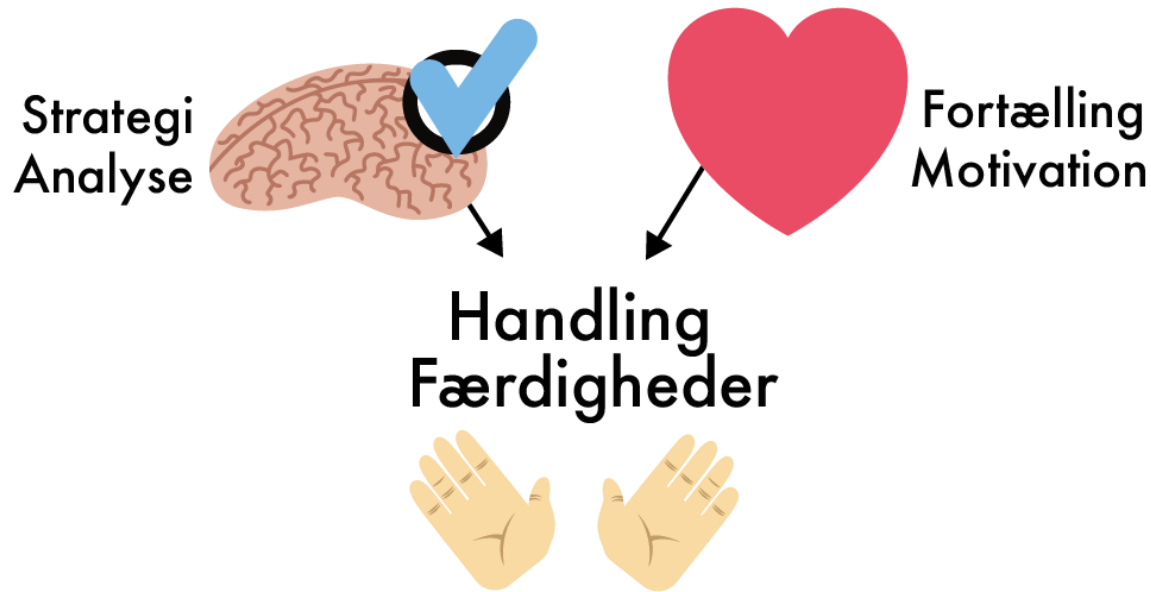


# Værktøjer til at involvere og kvalificere

Oplæg

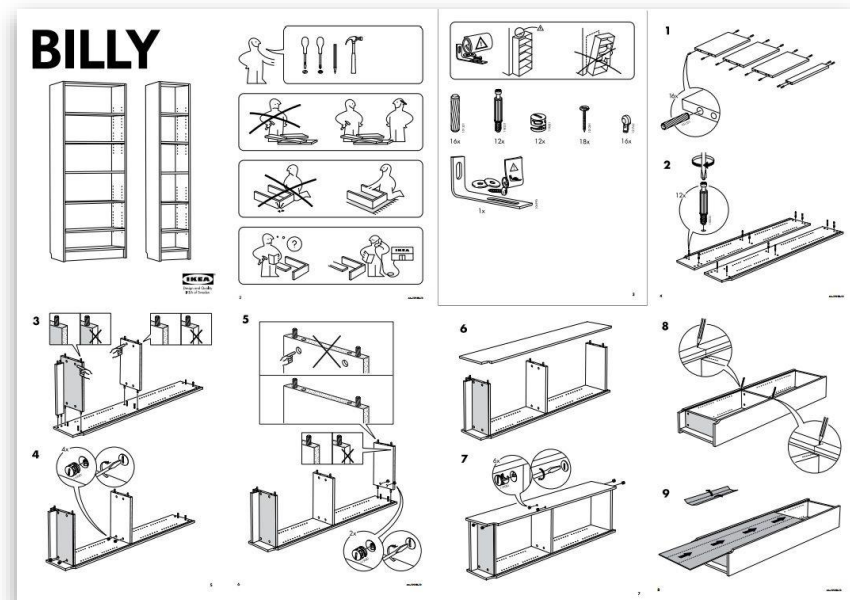


# Hoved, hjerte og hånd fører til handling



# Deltagereffekten - når vi involverer i bredden

Ved at involvere alle aktive i fællesskabet i at forme jeres klimaløfte, vil flere af dem opleve et større ejerskab - så løftet reelt bliver et fælles afsæt for at handle sammen.



# Deltagereffekten

**Jo mere vi selv er med. Jo mere vi forstår og selv kan bidrage. Desto større *medejerskab* føler vi. Desto mere vil folk også acceptere *gener*.**

*“Vi vil selv eje en del af vores møller. Så larmer de mindre”* Ildsjæl i Lemvig



**Involvering fungerer,  
når vi skaber en god ramme  
for at andre kan deltage.**

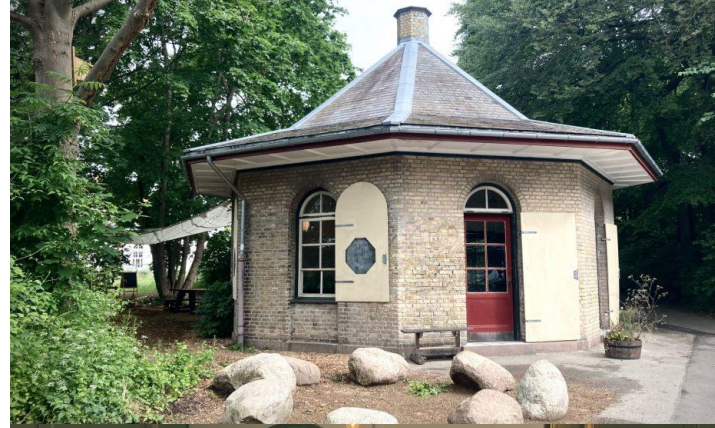


# Danmarks mindste forsamlingshus

- Del af Gentoftes klimaambassadører (uddannet af DeltagerDanmark 22-23)
- Deltog på Klimahandledagen i 2023
- Partnerskab med Ordrup gymnasium og Cyklistforbundet om fælles forslag til bedre grøn mobilitet (og de er vist kommet igennem med det).

De er små – og har andre dagsordener end kun klima, men fremmer konsekvent bæredygtighed

De faciliteter, hoster, dyrker og driver – og går selv foran med et godt eksempel.



# ORDRUP INNOVATION 2030

Gentoftes klimamål er 90%  
reduktion af CO2 udledningen  
i 2030

350 personer er nok til at skabe en bølge blandt  
alle 10.000 borgere i Ordrup. **Vil du være med?**  
Aflever dette postkort og din mail, så vi sammen  
kan skabe sund og sikker trafik i vores bydel.



## Hvordan synes du trafikken skal være i 2030?

Er du forslag til:

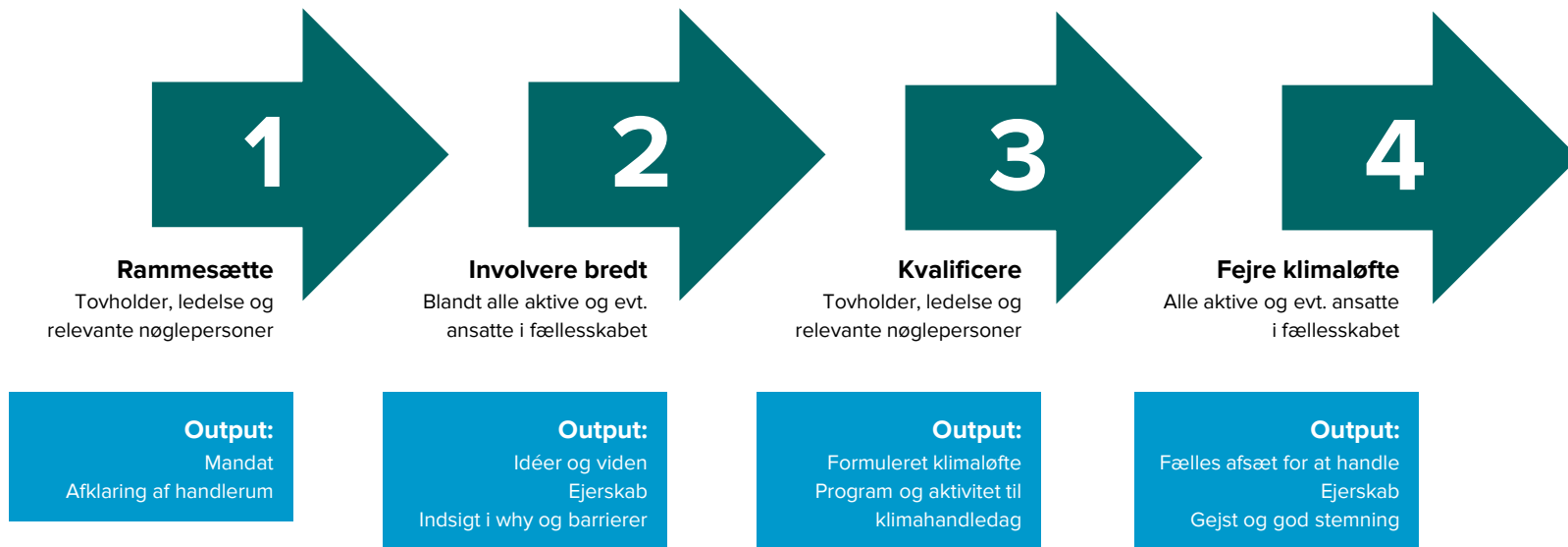
**Regårdsvej** – Hvordan håndterer vi problemet  
med mange biler til loppemarkedet om søndagen?

**Revej** – Hvordan virker eksperimentet med cykelgaden?

sådan kan vi nå  
vores  
klimamål



# Trin i fællesskabets forløb frem mod en klimahandledag med et fælles klimaløfte





# Hvordan vil jeg involvere i bredden i mit fællesskab?

Workshop



# Trin 2: Involvering i bredden

For at medlemmerne af jeres fællesskab kan få ejerskab over klimaløftet, er det vigtigt at de bliver involveret i at finde den konkrete klimahandling, der passer bedst til jeres fællesskab lige nu.

Start med at fortælle lidt og spørge om, hvorfor klimahandling er relevant for jeres fællesskab.

Spørg så om konkrete områder til forbedring eller idéer til handlinger indenfor de områder for klimahandling, som du og evt. kommunen eller ledelsen vurderer er relevante – fx 2 ud af klimaplanens 7 områder.

# Workshop

- Brug arbejdsark
- Brug os og hinanden

## Trin 2: Involvering i bredden

For at de aktive kan få ejerskab over klimaløftet, er det vigtigt at de bliver involveret i at finde den konkrete klimahandling, der passer bedst til jeres fællesskab lige nu. Start med at fortælle eller spørge, om hvorfor klimahandling er relevant for jeres fællesskab. Spørg så om konkrete områder til forbedring eller idéer til handlinger indenfor de områder for klimahandling, som du vurderer er relevante.

Hjælpe spørgsmål til organisator i fællesskabet	Noter
Hvordan vil jeg involvere de aktive i bredden?	
Vil jeg fx gøre brug af survey, plancher eller lyttekort?	
Hvad skal jeg gøre for at få svar fra flest muligt?	
Hvad skal der til for at svarene kan bruges til at forme et fælles klimaløfte?	
Idéer til spørgsmål til de aktive	Idéer svarmuligheder (fx fritekst eller afkrydsning af på forhånd formulerede svarmuligheder)



# Opsamling

**Hvordan vil du involvere i bredden?**

**Hvad kan blive svært eller udfordrende?**

**Følg med her, hvis I vil vide mere:  
<https://www.klimahandledag.dk/>**



# Fælles opsamling 1

Næste møde er den 20. marts kl. 17 – prøv at nå dette inden:

- Forme en lille kernegruppe på 3-5 personer, der kan hjælpes ad og tage lederskab på jeres aktivitet.
- Lytte bredere i fællesskabet til forskellige stemmer og deres motivation - tal med nogle af dem, der er 'mange af'.
- I kernegruppen udvælge 2-3 områder for klimahandling, der er relevante for jeres fællesskab.
- Overveje/forberede hvordan I kan lave en bredere involvering i jeres fællesskab for at indkredse, hvor der er bred motivation, og hvad medlemmerne har af ideer.

# Fælles opsamling 2

Hvad har du virkelig fået lyst til at gøre efter i dag?

Og hvem er den første, du vil tale med for at få jeres dag til at lykkes?



# Hvad kan Greve Kommune tilbyde i jeres arbejde?

- Klimafaglig viden, inspiration og sparring
- Agere indgang til Rådhuset i forhold til at hjælpe jer med at finde kontakter og få svar på specifikke spørgsmål
- Bidrage med at synliggøre og sprede jeres arbejde og jeres ideer gennem vores kanaler
- Understøtte netværk på tværs af kommunen og sætte jer sammen med andre, som løber i samme retning
- I kan bruge arbejdet med klimahandledagen til at nominere jer til Greves Grønne Fællesskabspris og CSR og miljøpriserne til Greve Business Awards
- Hjælp via Frivilligcenteret til bl.a. fundraising og foreningsvejledning



# VÆR MED TIL KLIMAHANDEDAG 2024



Sidste år deltog mere end 10.000 danskere i Klimahandledagen med arrangementer over hele landet, for at sende et klart budskab til politikerne om, at vi danskere er klar til den grønne omstilling. I år drømmer vi om at samle 50.000 danskere, så budskabet bliver endnu tydeligere.

Klimahandledagen er vores anledning til at samles i de lokale fællesskaber, vi alle er en del af til hverdag, og sammen finde ud af, hvad vores fællesskab kan gøre for klimaet. Hvad drømmer vi om, og hvordan kan vi rykke på det sammen?



Scan QR-koden og tilmeld dig nu



KLIMA°  
HANDLE  
DAG  
27. april 2023



GRØNNE  
NABOFÆLLESSKABER



**Tak for i dag**

