

BERDINO HOLDING A/S
Årslevvej 6
4200 Slagelse

Dispensation fra naturbeskyttelseslovens § 18 til midlertidig etablering af cirkus på Mosede Fort

Greve Kommune giver hermed dispensation fra naturbeskyttelseslovens § 18 til midlertidigt at opstille cirkus på Mosede Fort.

Berørt matrikel

- Matr.nr. 9h Mosede By, Karlslunde

Afgørelse

Greve Kommune giver dispensation efter naturbeskyttelseslovens § 18, stk. 1, jf. § 65, stk. 2 i lovbekendtgørelsen nr. 927 af 28. juni 2024 om naturbeskyttelse.

Baggrundsmateriale

Følgende materiale har dannet baggrund for Greve Kommunes behandling af sagen:

- Ansøgning om dispensation fra naturbeskyttelseslovens § 18 fremsendt den 31. marts 2026.

Dispensationen gives på følgende vilkår

- Arealet skal afleveres i samme tilstand efter arrangementet som det var inden.
- Der må ikke sås græs.
- Pavilloner og telte må kun fæstnes maksimalt 30 cm under terræn eller alternativt sikres med betonklodser, sandsække eller lignende på terræn.
- Pæle der bliver brugt til at sætte pavilloner fast skal være tynde – så der ikke laves store huller i græsset.

- Der må ikke laves kørespor på området – så ingen brug af maskiner på græsset – se vilkår nederst.
- Der må udelukkende ske færdsel på horisontale flader, grus befæstede stier og trapper.
- Alle vogne, forlystelser m.v. skal placeres på trykfordelende køreplader.
- Enhver aktivitet til opstilling og nedtagning af telte, pavilloner m.v. skal foretages under størst mulige hensyn til området. I tilfældet af at der skal anvendes tungere maskinel/køretøjer eller vejret nødvendiggør det, skal der udlægges køreplader til sikring af terrænet.
- Der må ikke graves på området – heller ikke for at gemme ledninger under græsset.

Baggrund

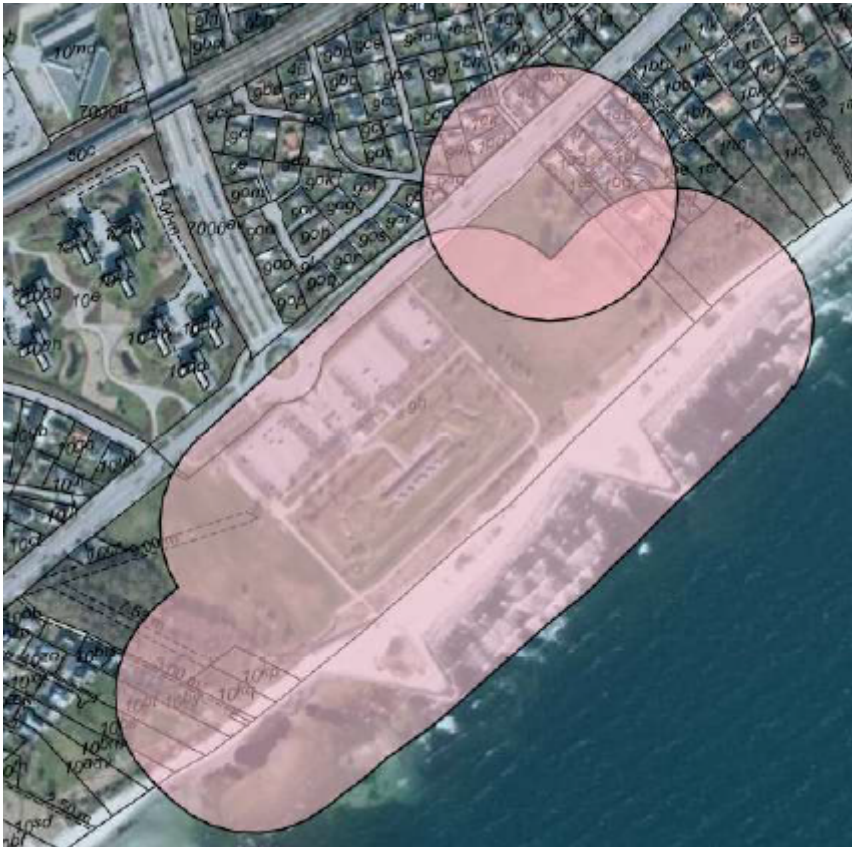
Formålet med naturbeskyttelseslovens § 18 er at sikre fortidsminderne som landskabelementer, dvs. at sikre både indsyn og udsyn fra fortidsminderne. Derfor må der i henhold til naturbeskyttelseslovens § 18 ikke foretages ændringer i tilstanden af arealet inden for 100 m fra fortidsminder, der er beskyttet efter bestemmelserne i museumsloven. Desuden må der ifølge naturbeskyttelseslovens § 18 heller ikke inden for denne afstand til fortidsminder etableres hegn, placeres campingvogne og lignende.

Dispensationen er givet på baggrund af oplysninger givet i ansøgningen fra Cirkus Arena dateret den 31. marts 2026, hvoraf det fremgår at området vil blive brugt til at midlertidigt opstille cirkustelt, dyrefold, toiletter m.m. samt parkering på fortets asfalterede østlige areal, den 9. juli 2026. Se billede 2 for at se hvor de forskellige aktiviteter vil være.

Baseret på tidligere års deltagerantal estimeres et samlet besøgstal for cirkusaktiviteterne til 600-700 besøgende.

Opstilling og nedtagning af telte og øvrige installationer foretages under størst muligt hensyn til den beskyttede natur. På selve græsarealet vil cirkus og øvrige pavilloner, ikke blive fæstnes mere end 30 centimeter under terræn – ellers vil de blive fæstnet med sten eller betonklodser. Der kommer ikke til at køre maskiner på arealet, der bliver kun brugt fodfolk og trillebøre.

I den aktuelle sag er der tale om de 2 fortidsmindebeskyttelseslinjer på 100 m rundt om et forsvarsanlæg og et beskyttelsesanlæg på matr.nr. 9h Mosede By, Karlslunde. Forsvarsanlægget blev fredet den 23. juni 1972, og er tinglyst den 26. juni 1972. Begge linjer kan ses på billede 1.



Billede 1. Viser de 2 fortidsmindebeskyttelseslinjer der dækker ansøgningsområdet.



Oversigtsplan over den nordlige del af fortidsmindet med de ansøgte elementer markeret (fra ansøgningsmaterialet)

Billede 2: Kort over Mosede Fort med markering af aktiviteterne der skal foregå.

Begrundelse

Greve Kommune vurderer, at de ansøgte ændringer kan accepteres på fortidsmindet, da de er midlertidige og ikke forventes at medføre væsentligt slid på fortidsmindet og vilkårene om køreplader m.v. sikrer mod trykskader. Arrangementet afholdes endvidere primært på dele af fortidsmindet, der er græsbefæstet og dermed relativt robust over for trykpåvirkninger m.v.

Området er ved tidligere arrangementer bliver brugt på samme måde og der er ikke tidligere blevet registreret slid eller ødelæggelse af området.

Partshøring

Et udkast til dispensation har været i partshøring hos ansøger. Ansøger havde ingen bemærkninger.

Klagevejledning

Hvis du ønsker at klage over denne afgørelse, kan du klage til Miljø- og Fødevareklagenævnet.

Klagen skal indgives inden den **18. juni 2026**. Du klager via Klageportalen, som du finder på www.naevneneshus.dk eller via www.borger.dk eller www.virk.dk.

Du logger på Klageportalen med NEM-ID. En klage er indgivet, når den er tilgængelig for Greve Kommune via Klageportalen. Når du klager, skal du betale et gebyr på 900 kr. for borgere og 1800 kr. for virksomheder, organisationer og offentlige myndigheder.

I Klageportalen sendes din klage automatisk først til Greve Kommune. Hvis Greve Kommune fastholder afgørelsen, sender Greve Kommune klagen videre til behandling i nævnet via Klageportalen. Du får besked om videresendelsen.

Miljø- og Fødevareklagenævnet afviser din klage, hvis du sender den uden om Klageportalen, medmindre du forinden er blevet fritaget for brug af Klageportalen. Hvis du ønsker at blive fritaget for at bruge Klageportalen, skal du sende en begrundet anmodning til Greve Kommune. Greve Kommune videresender herefter din anmodning til nævnet, som træffer afgørelse om, hvorvidt du kan fritages. Se betingelserne for at blive fritaget på www.naevneneshus.dk

Hvem kan klage?

- Adressaten for afgørelsen.
- Ejeren af ejendomme, som afgørelsen vedrører.
- Offentlige myndigheder.
- Lokale foreninger og organisationer, som har en væsentlig interesse i afgørelsen.
- Landsdækkende foreninger og organisationer, hvis hovedformål er beskyttelse af natur og miljø.
- Landsdækkende foreninger og organisationer, som efter deres formål varetager væsentlige rekreative interesser, når afgørelsen berører sådanne interesser.

Hvis du ønsker at indbringe denne afgørelse for en domstol, skal retssagen være anlagt inden 6 måneder efter, at du har modtaget afgørelsen jf. § 88, stk. 1 i naturbeskyttelsesloven. Såfremt afgørelsen påklages, vil søgsmålsfristen være 6 måneder fra endelig afgørelse.

Hvis du har spørgsmål, så er du velkommen til at kontakte mig på tlf. 4397 3188.

Med venlig hilsen

Pernille Fabricius Gundel
Miljø

Kopi er sendt til

Køge Museum, koegemuseum@museerne.dk
Museum Sydøstdanmark, museerne@museerne.dk
Danmarks Naturfredningsforening, dn@dn.dk
DN Greve, DNGreve-Sager@dn.dk
Friluftsrådet, fr@friluftsradet.dk
Friluftsrådet, Kreds Roskilde, roskilde@friluftsradet.dk
Styrelsen for Grøn Arealomlægning og Vandmiljø, mail@sgav.dk
Dansk Ornitologisk forening, natur@dof.dk
Dansk Ornitologisk forening Greve, greve@dof.dk
Dansk Botanisk forening, oestkredsen@botaniskforening.dk
Greve Museum, museum@greve.dk



Adresse Greve Kommune
Rådhusolmen 10
DK-2670 Greve

Telefon 43 97 94 48
Hjemmeside www.greve.dk
Digital post www.borger.dk/post

Åbnings- og telefonnumre
www.greve.dk/kontakt

Tidsbestilling
www.greve.dk/tidsbestilling

E-mail natmil@greve.dk

Afdeling Miljø
Sag 26-006223

EAN 579 800 785 5758
Konto 4316 3191110226
CVR 44 02 39 11