

Støjhandlingsplanen



Greve Kommunes Støjråd, 15. december 2022

Dagsordenen del-2

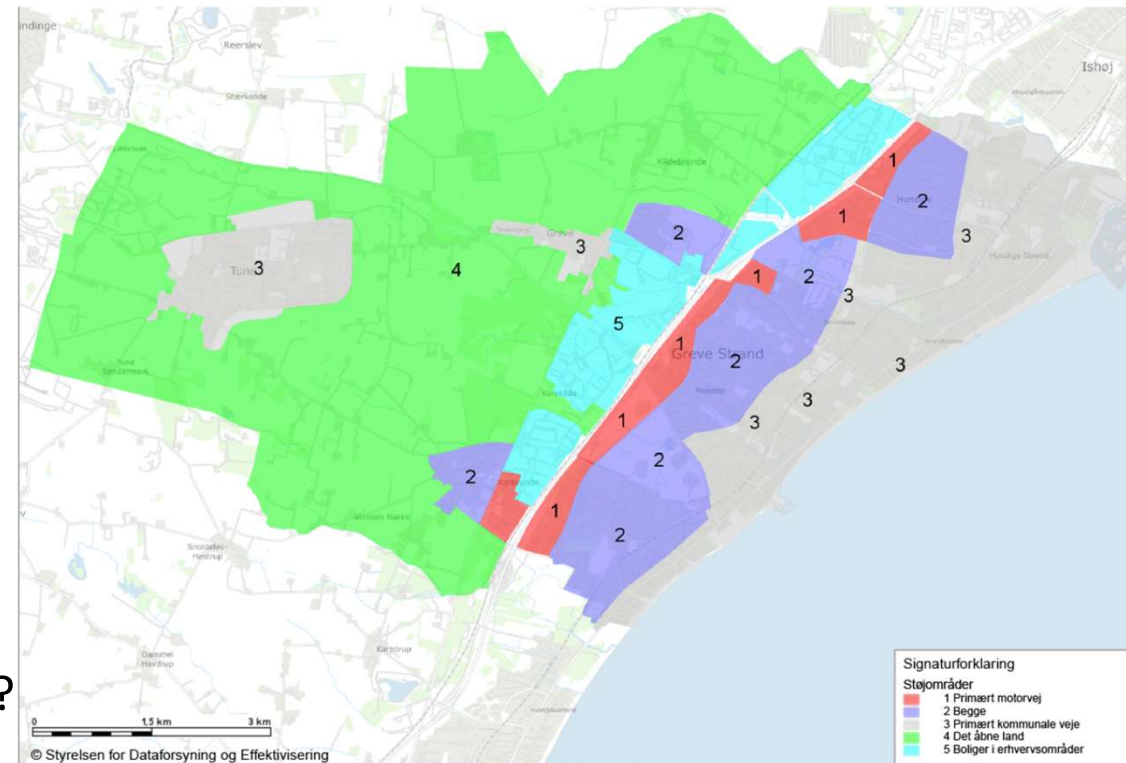
1. Formanden har ordet
2. Bordrunde: Hvad tager vi med fra de to oplæg?
3. Arbejdsplan for 2023 – Hvordan når vi i mål?
 - Arbejdsform
 - Tidsplan
 - Budget status og muligheder i 2023
4. Pause og sandwich
5. Støjområder og virkemidler i Greve Kommune
6. Næste møde

3. Arbejdsplan for 2023 – Hvordan når vi i mål?

- Arbejdsform
Tidsplan
Budget status og muligheder i 2023

Arbejdsform- Hvordan når vi i mål?

- Områdeinddeling
 - Forslag til 5 støjområder
- Idekatalog for hvert område
 - Forskelle mellem områder 1-5
 - Forskelle i delområder
 - Hvilke virkemidler kan bruges hvor?
 - Hvor stor er effekten?
- Prioritering
 - Hvad skal med i Handlingsplanen?



Budget: Status og muligheder

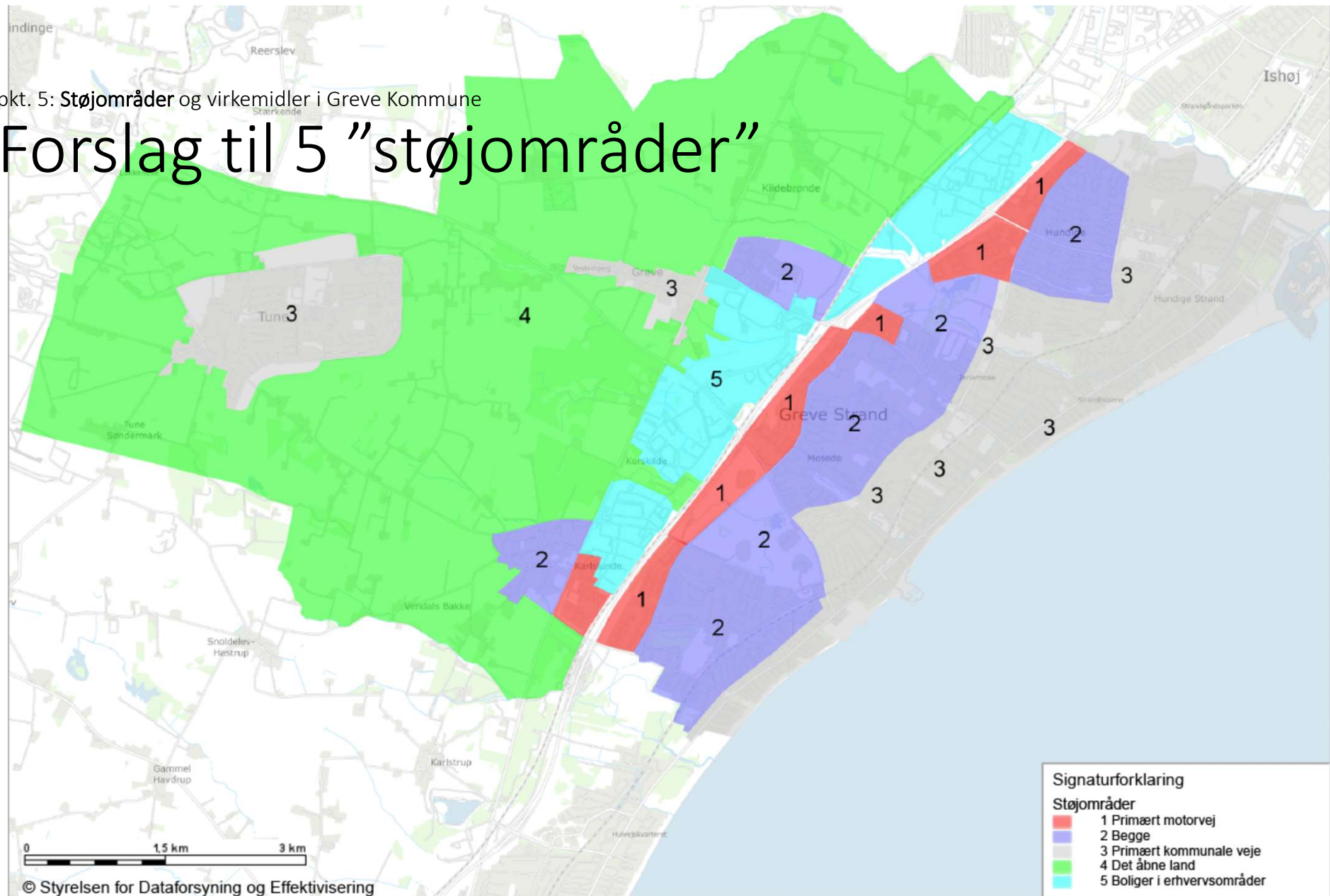
	2022	2023	I alt
<i>Budget Støjberegninger</i>	200.000	0	200.000
Støjmodel og beregninger	140.000		140.000
Trafiktællinger	30.000		30.000
Effekt af støjvolde langs motorvejen	30.000		30.000
I alt	200.000	0	200.000
Rest	0	0	0
<i>Budget Støjråd oplæg mm</i>	50.000	50.000	100.000
Møder	6.380	7.000	13.380
Effekten af støjskærme motorvejen	13.000		13.000
Trykning, kort mm	550	1.000	1.550
I alt	19.930	8.000	27.930
Rest	(30.070)	42.000	

Pkt. 5: Støjområder og virkemidler i Greve Kommune

- Støjområder
- Virkemidler
- Effekter

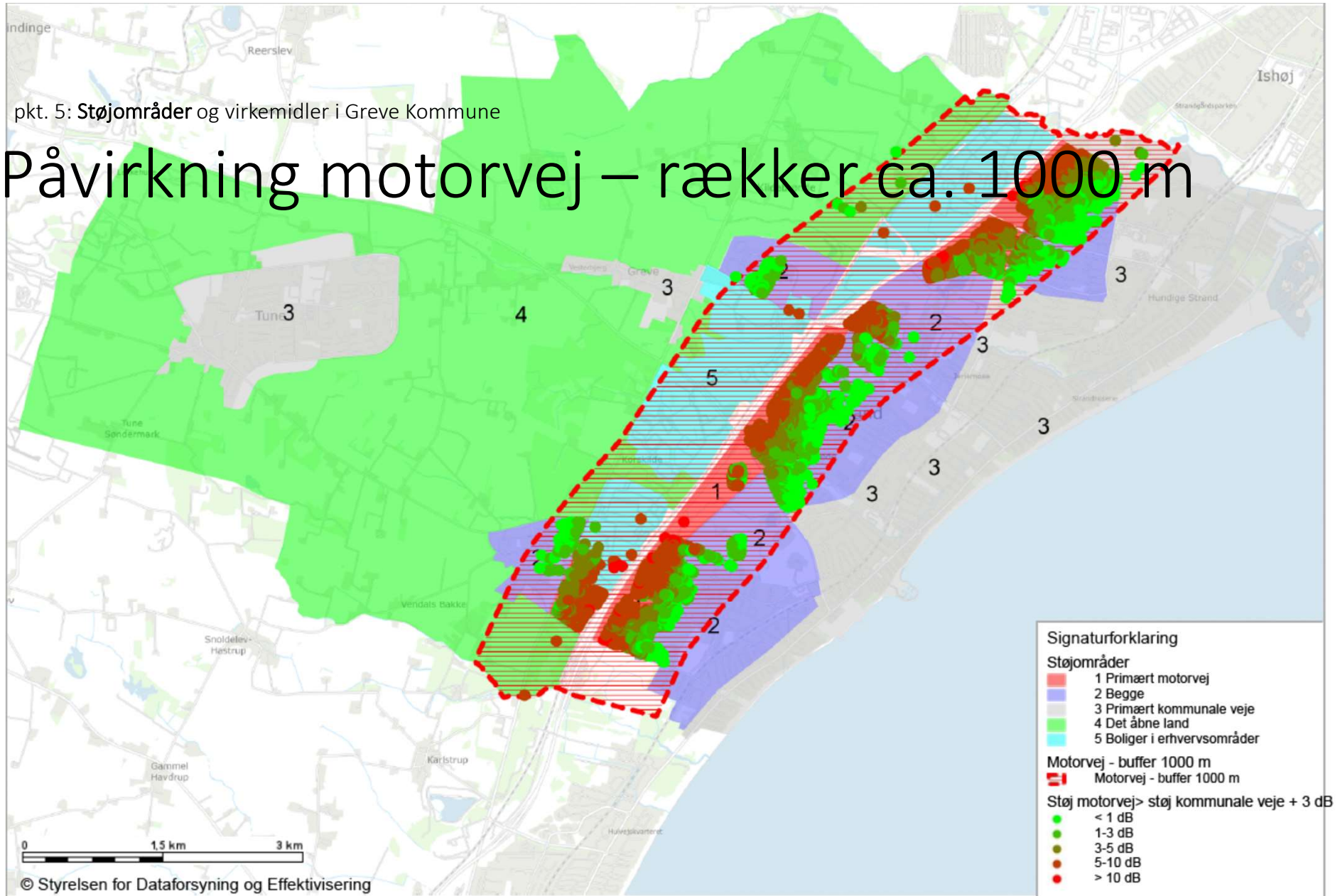
pkt. 5: Støjområder og virkemidler i Greve Kommune

Forslag til 5 "støjområder"



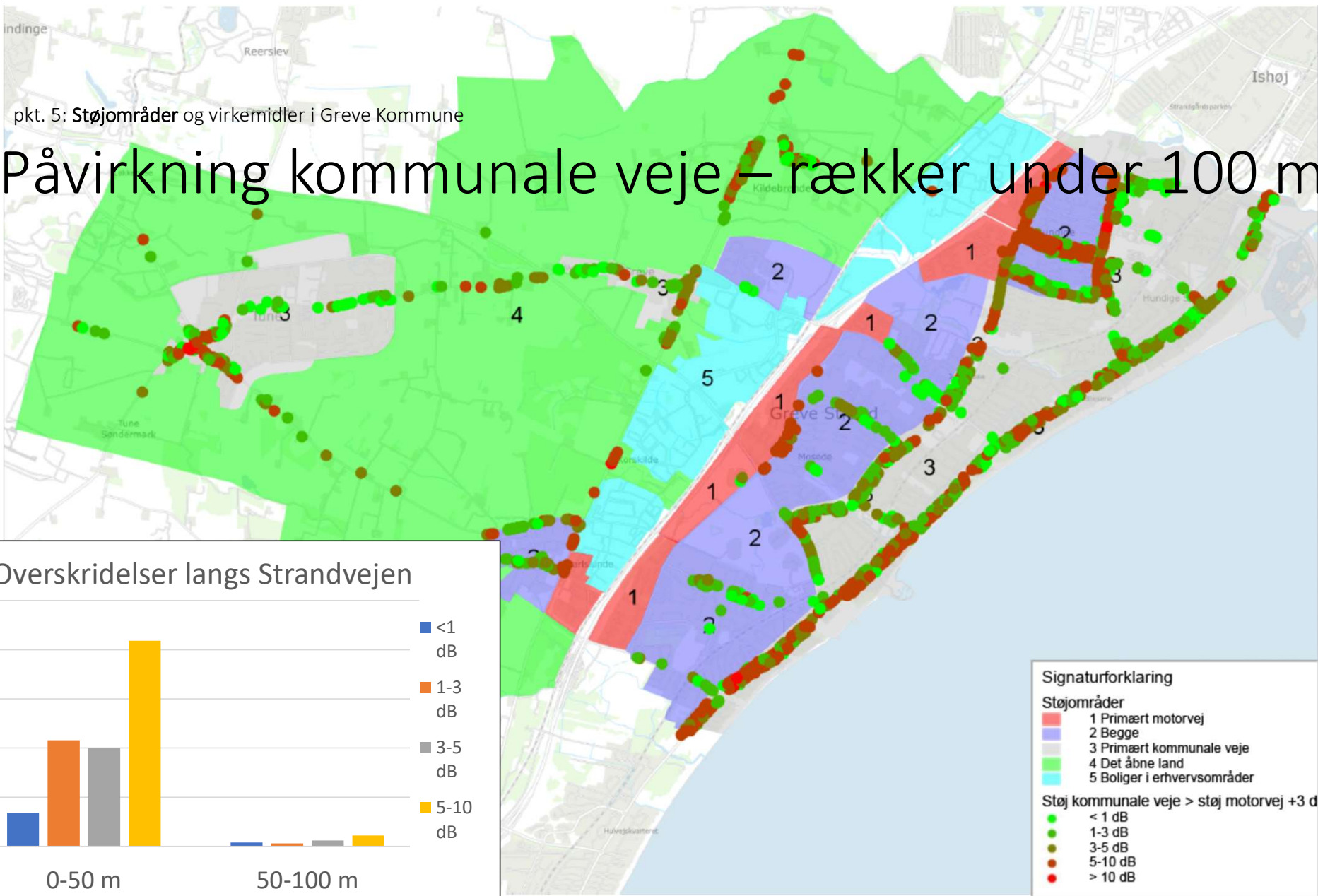
pkt. 5: Støjområder og virkemidler i Greve Kommune

Påvirkning motorvej – rækker ca. 1000 m



pkt. 5: Støjområder og virkemidler i Greve Kommune

Påvirkning kommunale veje – rækker under 100 m



Virkemidler

- Støjkilde:

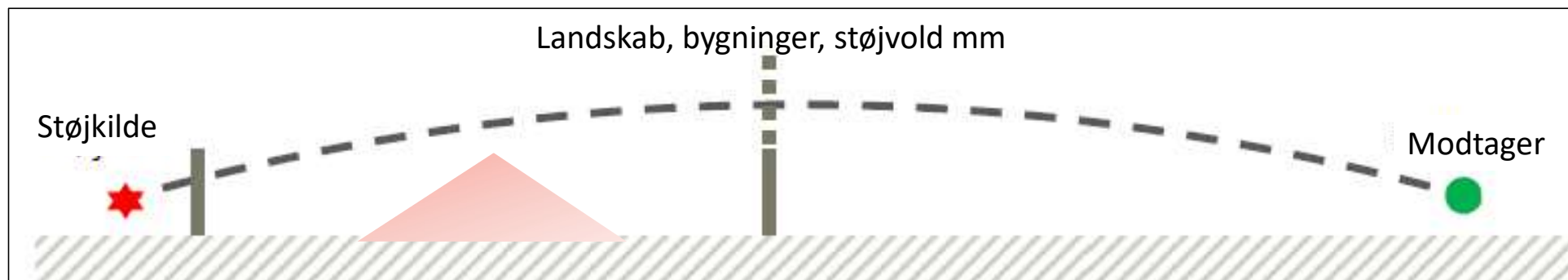
- Antal biler
- Hastighed
- Asfalt
- Andel tung trafik

- Barrierer:

- Landskab
- Bygninger
- Støjskærme
- Støjvolde

- Modtager:

- Støjisolering m.m.



Virkemidler - effekter

- Støjkilde:

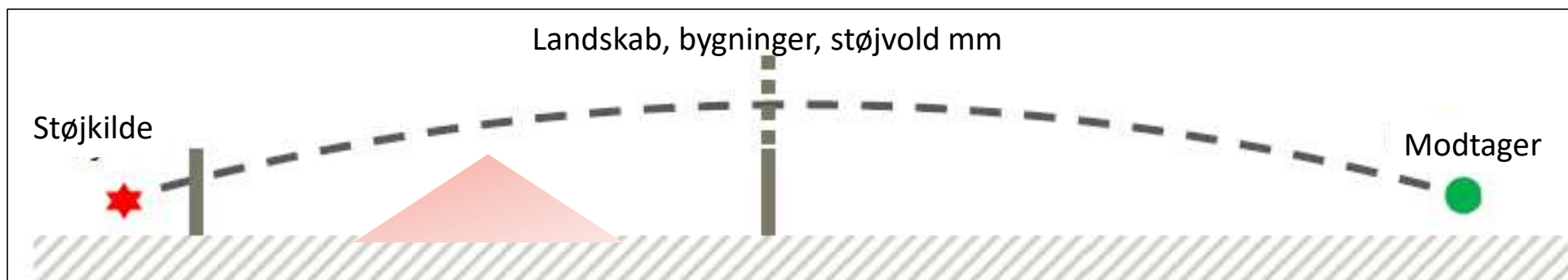
- Tommelfinger regler

- Barrierer:

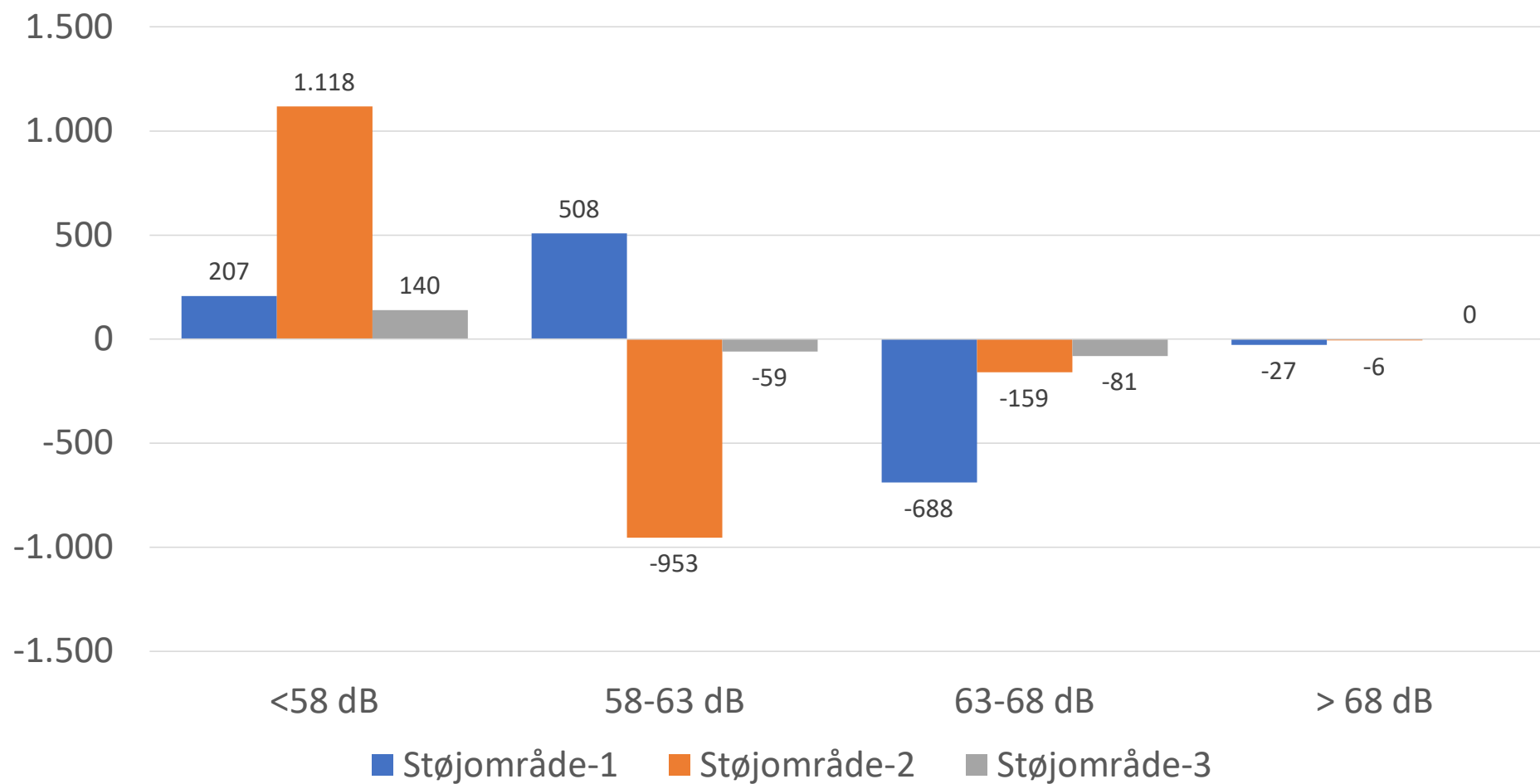
- Beregninger

- Modtager:

- Tommelfinger regler



Forskkel før og efter 7 m støjskærm



Forskel før og efter 7 m støjskærm

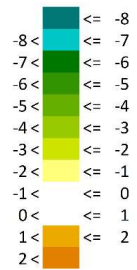
						Boliger > 58 dB	
Efter skærm	<58 dB	58-63 dB	63-68 dB	> 68 dB	Efter	Før	
Støjområde-1 m skærm	207	1.226	334		1.560	1.767	
Støjområde-2 m skærm	1.118	905	79		984	2.102	
Støjområde-3 m skærm	140	841	336	13	1.190	1.330	
Støjområde-4 m skærm		75	38	4	117	117	
Støjområde-5 m skærm	4	12	9		21	25	
Hovedtotal	1.469	3.059	796	17	3.872	5.341	

pkt. 5: Støjområder, virkemidler og effekter i Greve Kommune

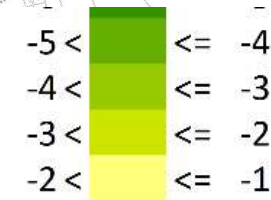
Potentialet i støjvolde

Greve Kommune
Forskelskort mellem eksisterende forhold
og nye/supplerende volde

1,5 meter over terræn
i dB(A)



Signatur



HASTIGHEDER - ÆNDRING

Ændring i hastighed	Ændring i støjniveau	
Fra 130 til 120 km/t	0,9	} Støjområde 1: 0,9-1,8 dB
Fra 120 til 110 km/t	0,9	
Fra 110 til 100 km/t	0,9	
Fra 100 til 90 km/t	0,9	
Fra 90 til 80 km/t	1,3	} Støjområde 2 og 3: 1,2-2,7 dB
Fra 80 til 70 km/t	1,4	
Fra 70 til 60 km/t	1,4	
Fra 60 til 50 km/t	1,5	
Fra 50 til 40 km/t	1,2*	
Fra 40 til 30 km/t	0,7*	

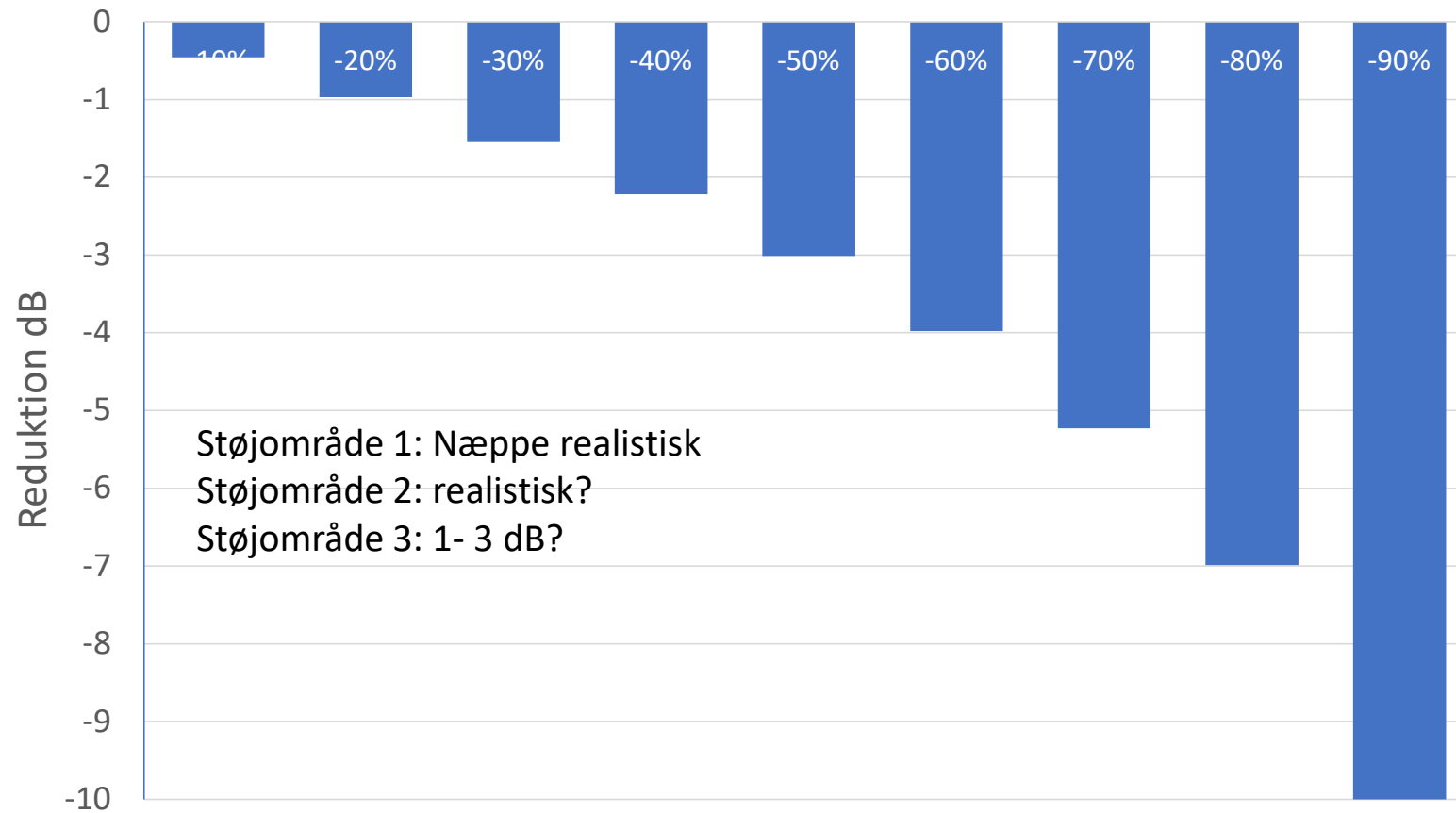
Figur 10-17 Virkningen af hastighedsnedsættelse. Der er forudsat 10 % tunge køretøjer og en typisk fordeling af trafikken over døgnet. Den støjdempende effekt kan lægges sammen, så en nedsættelse af hastigheden fra f.eks. 80 km/t til 60 km/t nedsætter støjen med ca. 2,8 dB.

* Ved hastighedsnedsættelse til under 50 km/t kan der opnås 0,5 – 1 dB yderligere, hvis der er ingen eller meget få tunge køretøjer, hvilket ofte er tilfældet på mindre veje



Mindre trafik

Reduktion trafik



pkt. 5: Støjområder, virkemidler og effekter i Greve Kommune

Støjområder og virkemidler

Støjområde	Virkemidler				
	Støjskærm ved motorvej	Støjtold ved motorvej	Hastighed	Trafikmængde	Asfalt
Område 1	2-5 dB	1-5 dB	1-2 dB	0 dB	(0)
Område-2	1-4 dB	1-3 dB	1-3 dB	? dB	1-1,5 dB
Område-3	0 dB	0 dB	1-3 dB	1-3? dB	1-1,5 dB

pkt. 5: Test af metoden

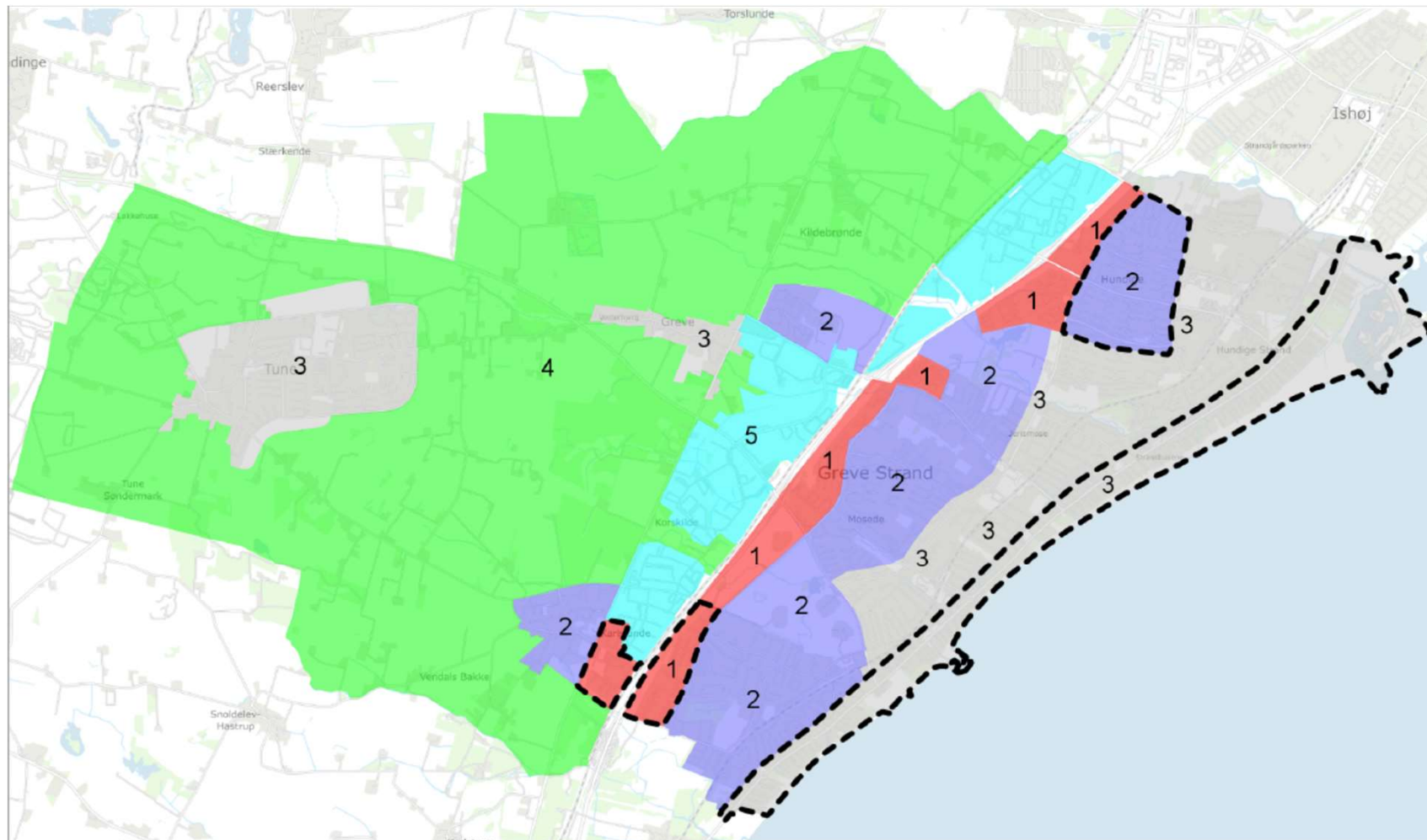
Test af arbejdsform

Spørgsmål til hvert støjområde:

1. Hvor meget er grænseværdien overskredet?
2. Hvilke virkemidler er brugbare?
3. Ser det ud til at alle, eller kun en del af boligerne, kan komme ned under grænseværdien?
4. Giver områdeafgrænsningen mening?

pkt. 5: Test af metoden

Tre nedslag

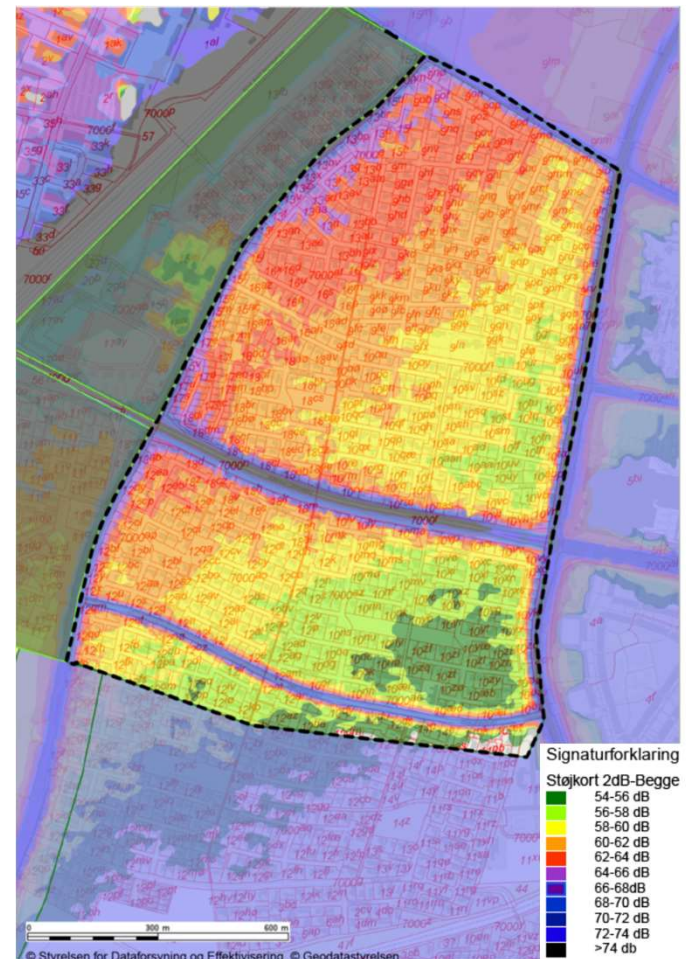


pkt. 5: Test af metoden

Støj på facaden

og

støj udeendørs



Veje og overskridelser

Støjområde	Vej	100m kom vej/øvrigt	Overskridelse af 58 dB på facaden (2 dB)					I alt
			<2 dB	4-6 dB	6-8 dB	8-10 dB	>10 dB	
Hundige	Belsager	øvrigt	4					4
	Belsager	<100 m kom.vej	16		8			24
	Bondager	<100 m kom.vej	10	5	1	1		17
	Bredager	<100 m kom.vej	6	5	1			12
	Brydeholm	øvrigt	61					61
	Dørøjel	øvrigt	9	8				17
	Dørøjel	<100 m kom.vej		8		4	1	13
	Engrøjel	øvrigt	27					27
	Engrøjel	<100 m kom.vej	21	8	5	1		35
	Gyvelkæden	øvrigt	8	2				10
	Gyvelkæden	<100 m kom.vej	6	14	9	1		30
	Hedager	<100 m kom.vej	2	5	1			8
	Højager	<100 m kom.vej	7	7	11	4		29
	Knøsen	øvrigt	3					3
	Knøsen	<100 m kom.vej	6	3	7	5	1	22
	Krogager	øvrigt	26					26
	Krogager	<100 m kom.vej	28	12	7			47
	Kærøjel	øvrigt	5					5
	Kærøjel	<100 m kom.vej	8	2				10
	Marholm	øvrigt	43					43
	Marholm	<100 m kom.vej	12		4	3	1	20
	Moserøjel	øvrigt	5	3				8
	Moserøjel	<100 m kom.vej	2	4				6
	Nordrøjel	øvrigt	1					1
	Nordrøjel	<100 m kom.vej	2	7	4	2		15
	Rugbjerg	øvrigt	37	2				39
	Rugbjerg	<100 m kom.vej	8	9	3	3		23
	Rønagervej	øvrigt	1					1
	Sandrøjel	øvrigt	2	1				3
	Sandrøjel	<100 m kom.vej	2	5		1		8
	Sløjen	øvrigt	7					7
	Sløjen	<100 m kom.vej	2			3	1	6
	Stenrøjel	øvrigt	15	1				16
	Storebjerg	øvrigt	51					51
	Storebjerg	<100 m kom.vej	11	1	2	4	1	19
	Syrenkæden	øvrigt	1					1
	Syrenkæden	<100 m kom.vej	14	7				21
	Tavleager	<100 m kom.vej	7	2				9
	Tværager	øvrigt	24					24
	Tværager	<100 m kom.vej	22	1	4	2		29
	Østrøjel	øvrigt	12					12
	Årøjel	øvrigt	30					30
I alt			563	123	67	34	5	792



Effekt af støjvold i de to områder



pkt. 5: Test af metoden

Input idekatalog – delområde x

Virkemiddel	Brugbart virkemiddel	Kan bruges hvis...	Kan ikke bruges	Effekt – 1. BUD
Støjskærm ved motorvej				
Støjvold ved motorvej				
Hastighed				
Trafikmængde				
Asfalt				
Andet fx støjisolering og andre tiltag ved boligen				